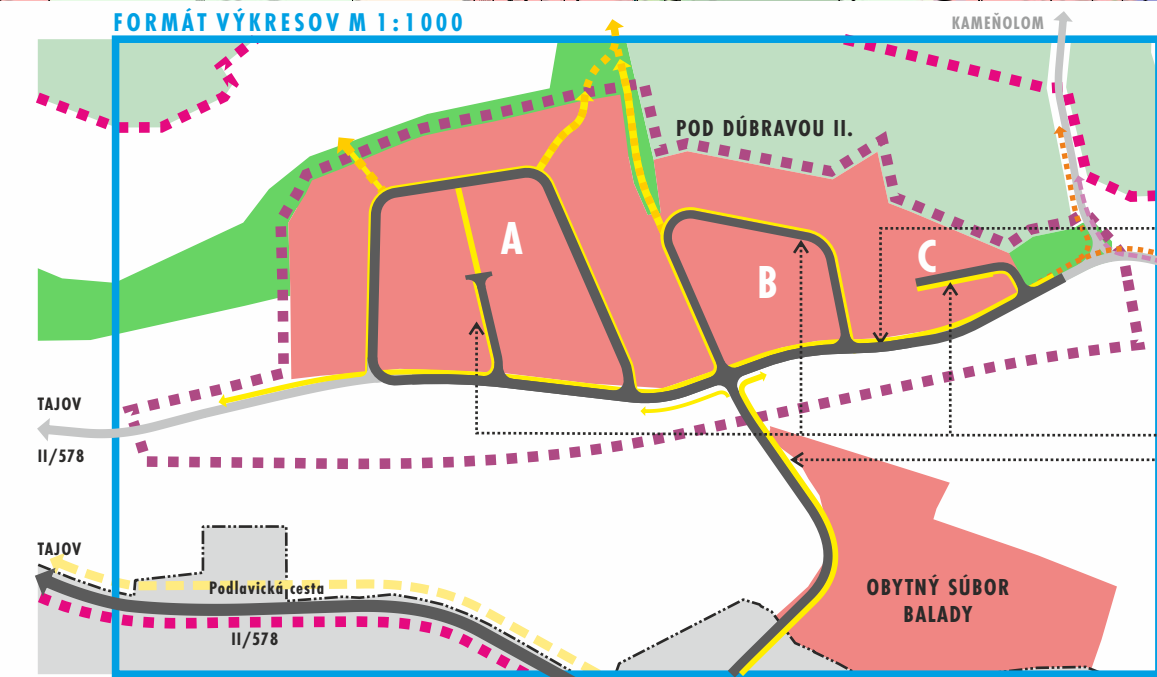
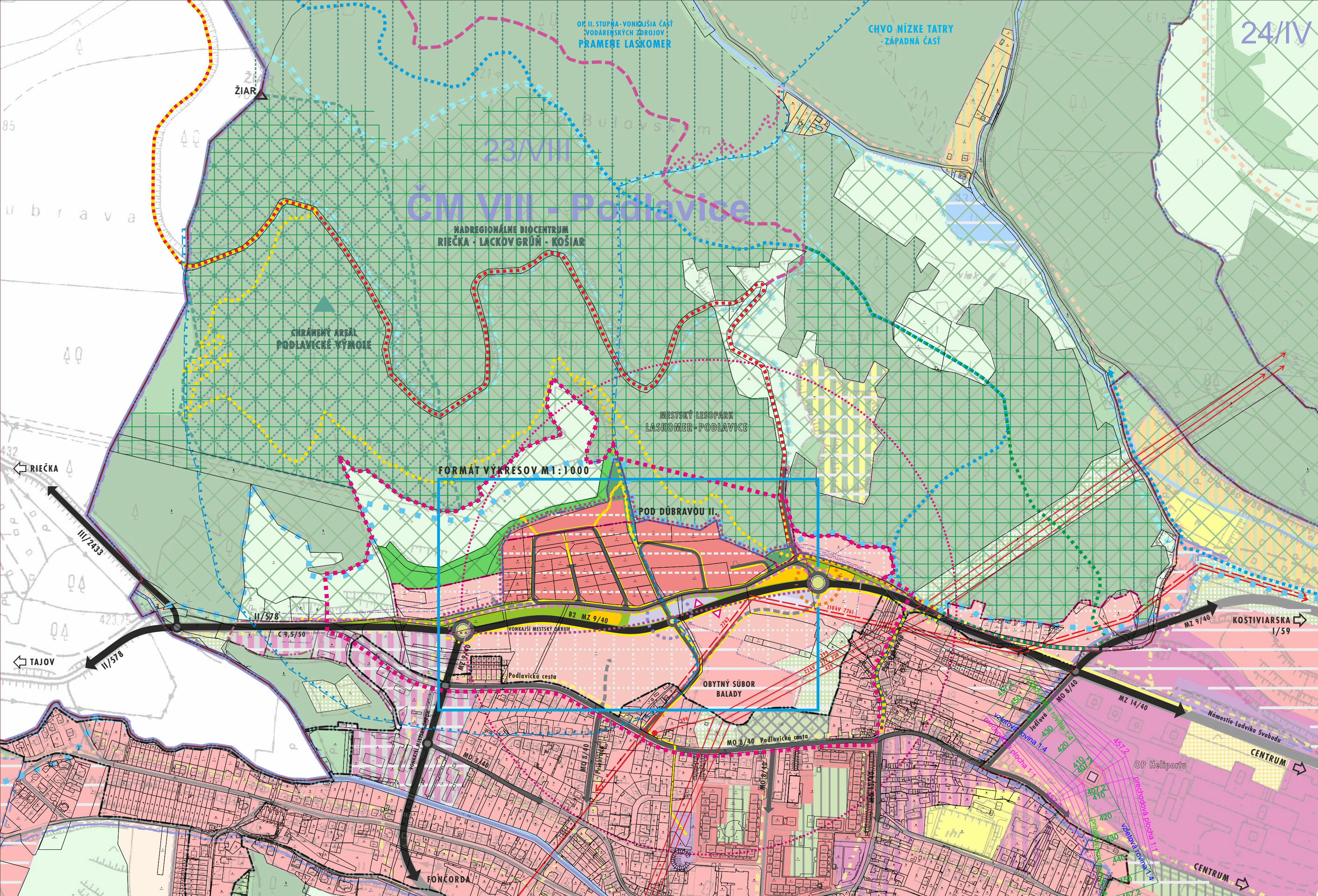


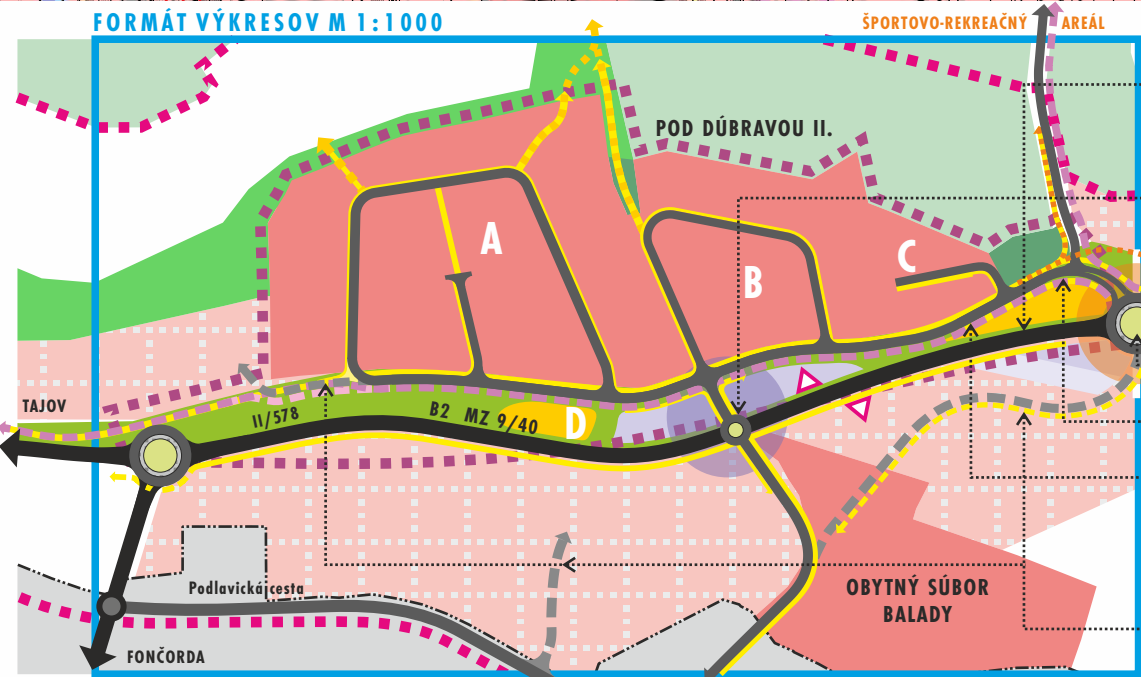
URBANISTICKÁ ŠTÚDIA  
POD DÚBRAVOU II.  
BANSKÁ BYSTRICA  
NÁVRH RIEŠENIA ZÁUJMOVÉHO ÚZEMIA

GRAFICKÝ PODKLAD - VÝKRES ZÁVÁŽNEJ ÚPD (VÝREZ ZVÄČSENÝ DO M 1:5000)  
ÚZEMNÝ PLÁN MESTA BANSKÁ BYSTRICA - V ZNENÍ ZMIEŇ A DOPLNKOV  
3a. PRIESTOROVÉ USPORIADANIE A FUNKČNÉ VYUŽITIE ÚZEMIA, S PRIEMETOM VYBRANÝCH PRVKOV Z VÝKRESOV 3b, 4, 5a, 5b, 7a

	STAV	NÁVRH	VÝHLAD
HRANICA ČASTI MESTA			
HRANICA URBANISTICKÉHO OBVODU			
HRANICA ZASTAVANÉHO ÚZEMIA			
OBYTNÉ ÚZEMIE S VIACPODLAŽNOU ZÁSTAVBOU			
OBYTNÉ ÚZEMIE S MALOPODLAŽNOU ZÁSTAVBOU			
ZMIEŠANÉ ÚZEMIE - OBCIANSKA VYBAVENOSŤ, VÝROBA, SKLADY			
ÚZEMIE SO ZARIADENAMI OBCIANSKEJ VYBAVENOSTI			
ÚZEMIE SO ŠPORTOVOU VYBAVENOSŤOU			
ÚZEMIE LESOPARKU SO ŠPORTOVO-REKREAČNÝM VYBAVENÍM			
ZELEN' - LESOPARK			
ZELEN' - LESY OCHRANNÉ			
ZELEN' - LESY			
ZELEN' - NELESNÁ DREVINNÁ A KROVINNÁ VEGETÁCIA			
ZELEN' - SPRIEVODNÁ A IZOLAČNÁ			
ZELEN' - CINTORINY A POHREBIŠKÁ			
CHRÁNENÉ ÚZEMIE MALOPLÔSNÉ - CHRÁNENÝ AREÁL			
ÚZEMNÝ SYSTÉM EKOLOGICKEJ STABILITY - BIOCENTRUM NADREGIONÁLNEHO VÝZNAMU			
TRVALÉ TRÁVNÉ PORASTY			
ORNÁ PÔDA			
ZÁKLADNÝ KOMUNIKAČNÝ SYSTÉM - DOPRAVNÉ OKRUHY A RADIALY / ZBERNÉ KOMUNIKÁCIE B1, B2			
OSTATNÉ KOMUNIKÁCIE			
BEŽKÁRSKA TRASA			
PEŠIA TURISTICKÁ TRASA / PEŠIA TRASA DOPLNKOVÁ			
VONKAJŠIE NADZEMNÉ ELEKTRICKE VEDENIE 110kV			
VONKAJŠIE NADZEMNÉ ELEKTRICKE VEDENIE 22kV			
TELEKOMUNIKAČNÉ VEDENIE			
URBANISTICKÁ ŠTÚDIA POD DÚBRAVOU II. / BANSKÁ BYSTRICA			
ÚZEMNÉ NAPOJENIE PODKLAD PRE VYPRACOVANIE ZMIEŇ A DOPLNKOV ÚZEMNÉHO PLÁNU MESTA BANSKÁ BYSTRICA			
HRANICA ZÁUJMOVÉHO ÚZEMIA			
HRANICA RIEŠENÉHO ÚZEMIA			
HRANICA ZASTAVANÉHO ÚZEMIA - STAV A NÁVRH ROZŠÍRENIA			
HRANICA CHVO NÍZKE TATRY - ZÁPADNÁ ČASŤ OP II. STUPŇA-VONKAJŠIA ČASŤ VOD. ZDROJOV (UPRAVENÉ NA ZÁKLADE STANOVISKA SIVP, A.S.)			
OBYTNÉ ÚZEMIE S MALOPODLAŽNOU ZÁSTAVBOU			
ÚZEMIE OBCIANSKEJ VYBAVENOSTI / ÚZEMIE ŠPORTOVO-REKREAČNEJ VYBAVENOSTI			
ZELEN' - NELESNÁ DREVINNÁ A KROVINNÁ VEGETÁCIA			
ZELEN' - PARKOVÁ / SPRIEVODNÁ A IZOLAČNÁ			
BODY NAPOJENIA NA VONKAJŠÍ MESTSKÝ OKRUH - NAVRHOVANÚ PRELOŽKU CESTY II/578			
KOMUNIKÁCIE FUNKČNEJ TRIEDY C			
ZASTÁVKY AUTOBUSOVEJ DOPRAVY A PEŠIA DOSTUPNOSŤ K ZASTÁVKE - 450 M			
NEMOTORISTICKÉ KOMUNIKÁCIE FUNKČNEJ TRIEDY D2 - CYKLISTICKE KOMUNIKÁCIE CYKLOTRASA - Singletrail Laskomerský (zdroj: Turistické mapy)			
NEMOTORISTICKÉ KOMUNIKÁCIE FUNKČNEJ TRIEDY D3 - KOMUNIKÁCIE PRE CHODCOV			
PEŠIA TURISTICKÁ TRASA (zdroj: Turistické mapy) A NÁVRH UŠ			



**I. ETAPA ROZVOJA**  
VYUŽITIE KORIDORU EXISTUJÚCEJ KOMUNIKÁCIE NA JUŽNOM OKRAJI RIEŠENÉHO ÚZEMIA NA ZABEZPEČENIE DOPRAVNÉHO PRÍSTUPU,  
- NÁVRH PREBUDOVANIA ČASTI EXISTUJÚCEJ KOMUNIKÁCIE NA OBSLUŽNÚ KOMUNIKÁCIU C2,  
- POSTUPNÉ BUDOVANIE OSTATNÝCH OBSLUŽNÝCH KOMUNIKÁCIÍ C3 A PEŠÍCH KOMUNIKÁCIÍ D3, VO VÄZBE NA NAVRHOVANÝ ROZVOJ ÚZEMIA,  
- DOPRAVNÉ NAPOJENIE RIEŠENÉHO ÚZEMIA NA PODĽAVICKÚ CESTU (II/578) PROSTREDNÍCTVOM NOVEJ OBSLUŽNEJ KOMUNIKÁCIE C3 (C2) A PEŠEJ KOMUNIKÁCIE D3 V SMERE SEVER-JUH, CEZ PRIPRAVOVANÝ OBYTNÝ SÚBOR BALADY



**II. ETAPA ROZVOJA**  
- VYBUDOVANIE PRELOŽKY CESTY II/578 - FUNKČNÁ TRIEDA B2, AKO SÚČASŤI SEVERNÉHO ÚSEKU VONKAJŠIEHO MESTSKÉHO OKRUHU  
- DOPRAVNÉ NAPOJENIE RIEŠENÉHO ÚZEMIA V DVOCH BODOCH:  
- V POLOHE KRÍŽOVANIA S OBSLUŽ. KOMUNIKÁCIOU C3 (C2)  
CENTRUM  
- NA VÝCHODE, CEZ OKRUŽNÚ KRÍŽOVATKU  
- DOPRAVNÉ NAPOJENIE ŠPORTOVO-REKREAČNEHO AREÁLU  
- VYBUDOVANIE NEMOTORISTICKÝCH KOMUNIKÁCIÍ - D3 A D2 - HLAVNEJ PEŠEJ A CYKLISTICKEJ KOMUNIKÁCIE V SMERE VÝCHOD-ZÁPAD,  
**III. ETAPA ROZVOJA - VÝHLAD**  
- NAPOJENIE VÝHĽADOVÝCH ROZVOJOVÝCH PLŔCH