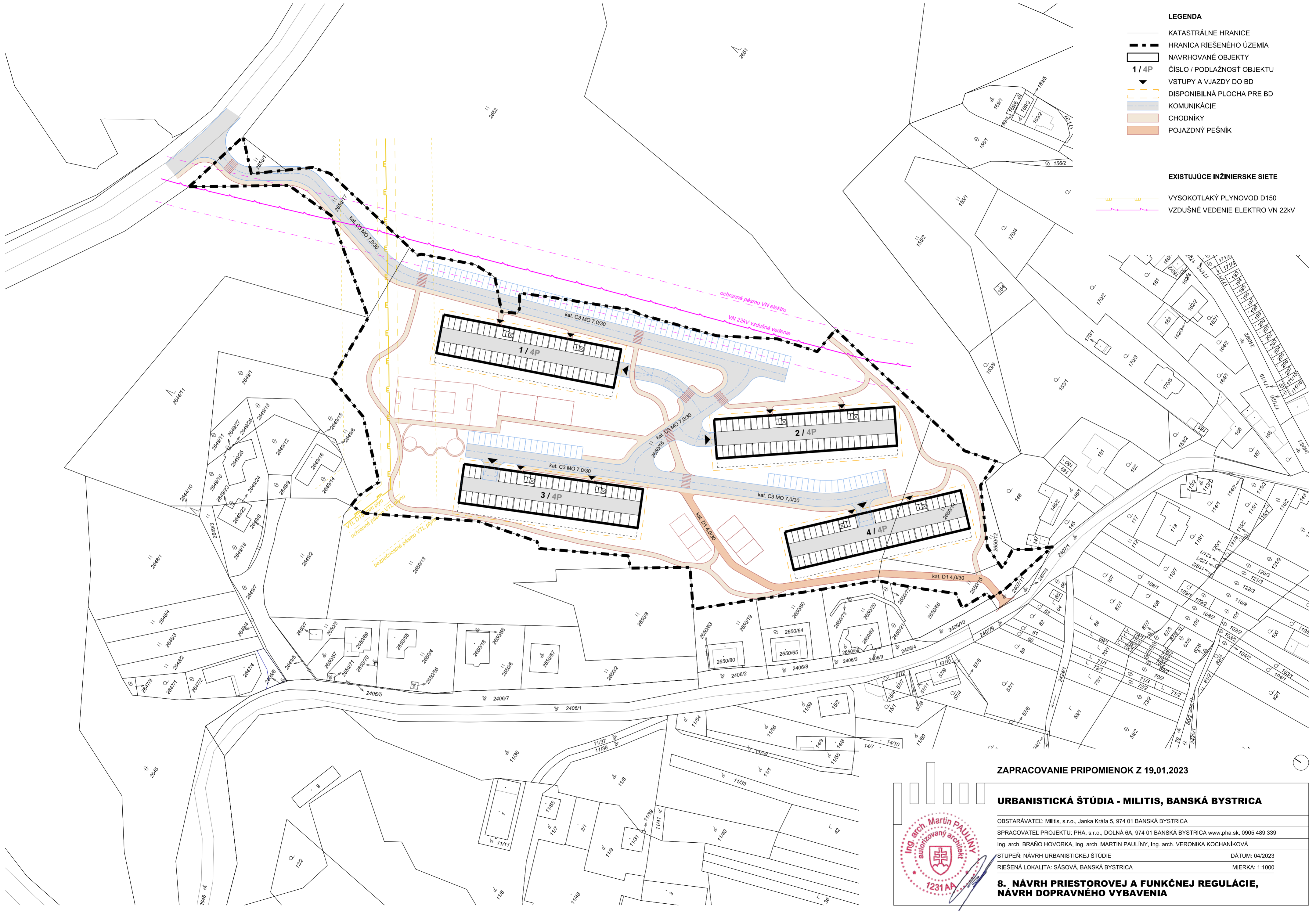


LEGENDA

- KATASTRÁLNE HRANICE
- HRANICA RIEŠENÉHO ÚZEMIA
- NAVRHOVANÉ OBJEKTY
- 1 / 4P ČÍSLO / PODLAŽNOSŤ OBJEKTU
- ▼ VSTUPY A VJAZDY DO BD
- DISPONIBILNÁ PLOCHA PRE BD
- KOMUNIKÁCIE
- CHODNÍKY
- POJAZDNÝ PEŠNÍK

EXISTUJÚCE INŽINIERSKÉ SIETE

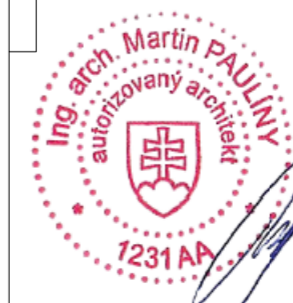
- VYSOKOTLAKÝ PLYNOVOD D150
- VZDUŠNÉ VEDENIE ELEKTRO VN 22KV



ZAPRACOVANIE PRIPOMIENOK Z 19.01.2023

URBANISTICKÁ ŠTÚDIA - MILITIS, BANSKÁ BYSTRICA

OBSTARÁVATEL: Militis, s.r.o., Janka Kráľa 5, 974 01 BANSKÁ BYSTRICA
 SPRACOVATEL PROJEKTU: PHA, s.r.o., DOLNÁ 6A, 974 01 BANSKÁ BYSTRICA www.pha.sk, 0905 489 339
 Ing. arch. BRAŇO HOVORKA, Ing. arch. MARTIN PAULÍNÝ, Ing. arch. VERONIKA KOCHANÍKOVÁ
 ŠTÚPEŇ: NÁVRH URBANISTICKEJ ŠTÚDIE DÁTUM: 04/2023
 RIEŠENÁ LOKALITA: SÁSOVÁ, BANSKÁ BYSTRICA MIERKA: 1:1000



8. NÁVRH PRIESTOROVEJ A FUNKČNEJ REGULÁCIE, NÁVRH DOPRAVNÉHO VYBAVENIA