

# URBANISTICKÁ ŠTÚDIA POD DÚBRAVOU II. BANSKÁ BYSTRICA

## NÁVRH ZMIEN ÚZEMNÉHO PLÁNU VO VÝKRESOCH Č. 3a, 7a ÚZEMNÉHO PLÁNU MESTA BANSKÁ BYSTRICA

GRAFICKÝ PODKLAD - VÝKRES ZÁVÄZNEJ ÚPD (VÝREZ M 1:10 000)

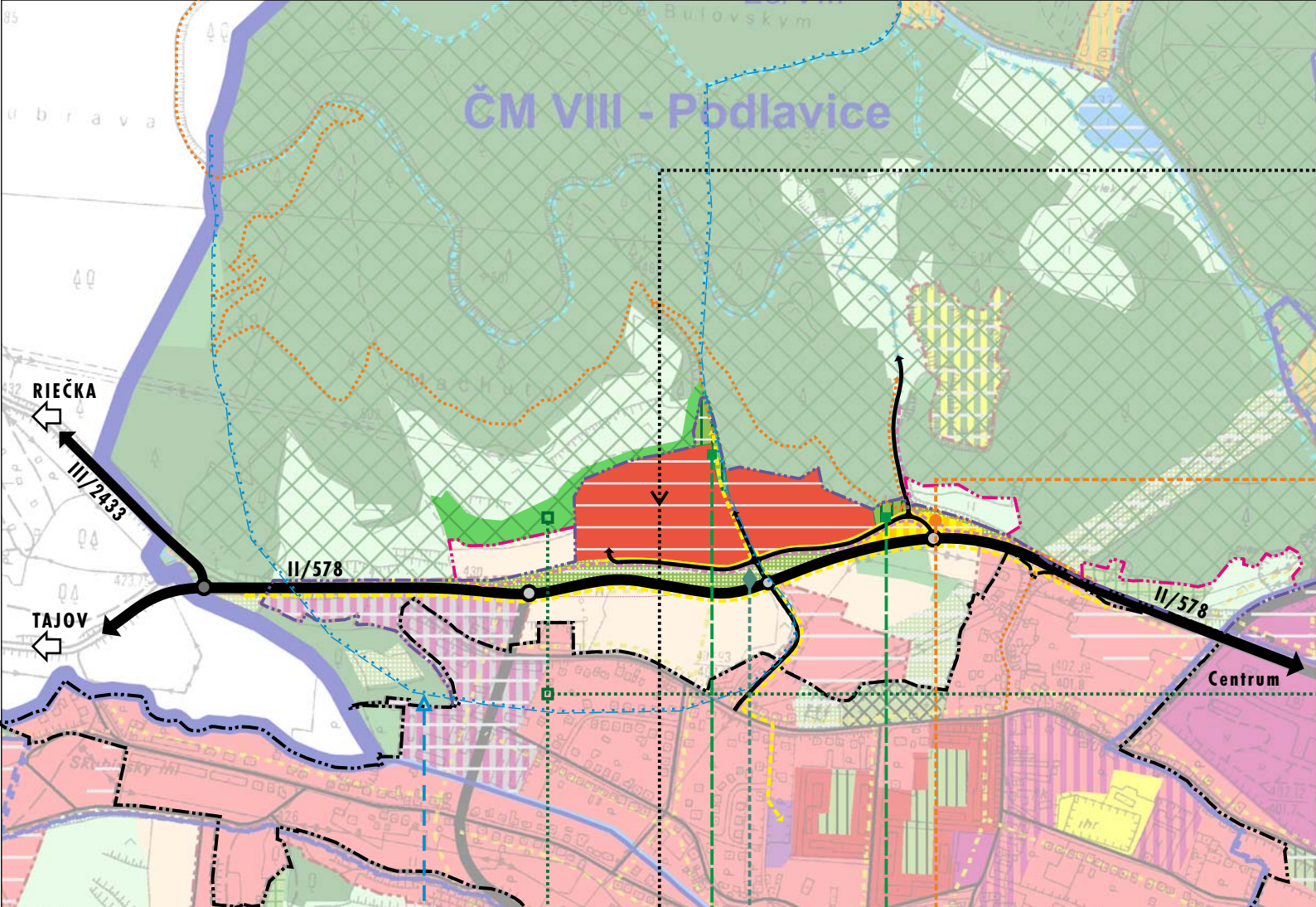
ÚZEMNÝ PLÁN MESTA BANSKÁ BYSTRICA - V ZNENÍ ZMIEN A DOPLNKOV  
3a. PRIESTOROVÉ USPORIADANIE A FUNKČNÉ VYUŽITIE ÚZEMIA, S PRIEMETOM VYBRANÝCH PRVKOV Z VÝKRESU 3b

	STAV	NÁVRH	VÝHLAD
ÚZEMNÝ PLÁN MESTA BANSKÁ BYSTRICA - FUNKČNÉ PLOCHY			
HRANICA ZASTAVANÉHO ÚZEMIA NÁVRH NA ÚPRAVU HRANICE ZASTAVANÉHO ÚZEMIA, ETAPA ROZVOJA - NÁVRH			
PB 02 / OBYTNÉ ÚZEMIE S MALOPODLAŽNOU ZÁSTAVBOU			
PS 02b / ÚZEMIE ŠPORTOVO-REKREAČNEJ VYBAVENOSTI			
ZE 02 / ZELEŇ - NELESNÁ DREVINNÁ A KROVINNÁ VEGETÁCIA			
ZE 03 / ZELEŇ - PARKOVÁ			
ZE 05 / ZELEŇ - SPRIEVODNÁ A IZOLAČNÁ			
ZÁKLADNÝ KOMUNIKAČNÝ SYSTÉM - DOPRAVNÉ OKRUHY A RADIÁLY			
OSTATNÉ KOMUNIKÁCIE			

GRAFICKÝ PODKLAD - VÝKRES ZÁVÄZNEJ ÚPD (VÝREZ M 1:10 000)

ÚZEMNÝ PLÁN MESTA BANSKÁ BYSTRICA - V ZNENÍ ZMIEN A DOPLNKOV  
7a. REGULATÍVY FUNKČNEHO VYUŽIVANIA A PRIESTOROVÉHO USPORIADANIA ÚZEMIA - FUNKČNÉ A VÝŠKOVÉ REGULATÍVY

	Stabilizované územie / Rozvojové územie
REGULÁCIA STAVEBNÝCH ZÁSAHOV / REGULATÍV FUNKČNEHO VYUŽITIA	
PLOCHY BÝVANIA PB 02 / OBYTNÉ ÚZEMIE S MALOPODLAŽNOU ZÁSTAVBOU (MAX. 2 NP)	
PLOCHY BÝVANIA PB 02 / OBYTNÉ ÚZEMIE S MALOPODLAŽNOU ZÁSTAVBOU (MAX. 3 NP)	
ŠPORTOVÉ A REKREAČNÉ PLOCHY PS 02b / ÚZEMIE ŠPORTOVO-REKREAČNEJ VYBAVENOSTI (MAX. 2 NP)	
OSTATNÁ ZELEŇ ZE 02 / ZELEŇ - NELESNÁ DREVINNÁ A KROVINNÁ VEGETÁCIA	
MESTSKÁ ZELEŇ ZE 03 / ZELEŇ - PARKOVÁ / ZE 05 / ZELEŇ - SPRIEVODNÁ A IZOLAČNÁ	



### NÁVRH ZMIEN ÚZEMNÉHO PLÁNU MESTA BANSKÁ BYSTRICA

■ **NÁVRH NA ZMENU ČASTI FUNKČNEJ PLOCHY - ORNÁ PÔDA / VÝHLADOVÁ FUNKČNÁ PLOCHA - OBYTNÉ ÚZEMIE S MALOPODLAŽNOU ZÁSTAVBOU (RESP. NÁVRH NA ZMENU ETAPY ROZVOJA) A ČASTI FUNKČNEJ PLOCHY - ORNÁ PÔDA / VÝHLADOVÁ FUNKČNÁ PLOCHA - ZELEŇ - NELESNÁ DREVINNÁ A KROVINNÁ VEGETÁCIA, NA FUNKČNÚ PLOCHU - OBYTNÉ ÚZEMIE S MALOPODLAŽNOU ZÁSTAVBOU (PB 02), ETAPA ROZVOJA - NÁVRH**

● **NÁVRH NA ZMENU ČASTI FUNKČNEJ PLOCHY - ZELEŇ - NELESNÁ DREVINNÁ A KROVINNÁ VEGETÁCIA (ZE 02) A ČASTI FUNKČNEJ PLOCHY - ORNÁ PÔDA, NA FUNKČNÚ PLOCHU - ÚZEMIE ŠPORTOVO-REKREAČNEJ VYBAVENOSTI (PS 02b), ETAPA ROZVOJA - NÁVRH**

□ **NÁVRH NA ZMENU ČASTI FUNKČNEJ PLOCHY - TRVALÝ TRÁVNÝ PORAST / VÝHLADOVÁ FUNKČNÁ PLOCHA - ZELEŇ - NELESNÁ DREVINNÁ A KROVINNÁ VEGETÁCIA (RESP. NÁVRH NA ZMENU ETAPY) NA FUNKČNÚ PLOCHU - ZELEŇ - NELESNÁ DREVINNÁ A KROVINNÁ VEGETÁCIA (ZE 02), ETAPA - STAV**

■ **NÁVRH NA ZMENU ČASTI FUNKČNEJ PLOCHY - ZELEŇ - NELESNÁ DREVINNÁ A KROVINNÁ VEGETÁCIA (ZE 02) A ČASTI FUNKČNEJ PLOCHY - ORNÁ PÔDA / VÝHLADOVÁ FUNKČNÁ PLOCHA - ZELEŇ - NELESNÁ DREVINNÁ A KROVINNÁ VEGETÁCIA, NA FUNKČNÚ PLOCHU - ZELEŇ - PARKOVÁ (ZE 03), ETAPA ROZVOJA - NÁVRH**

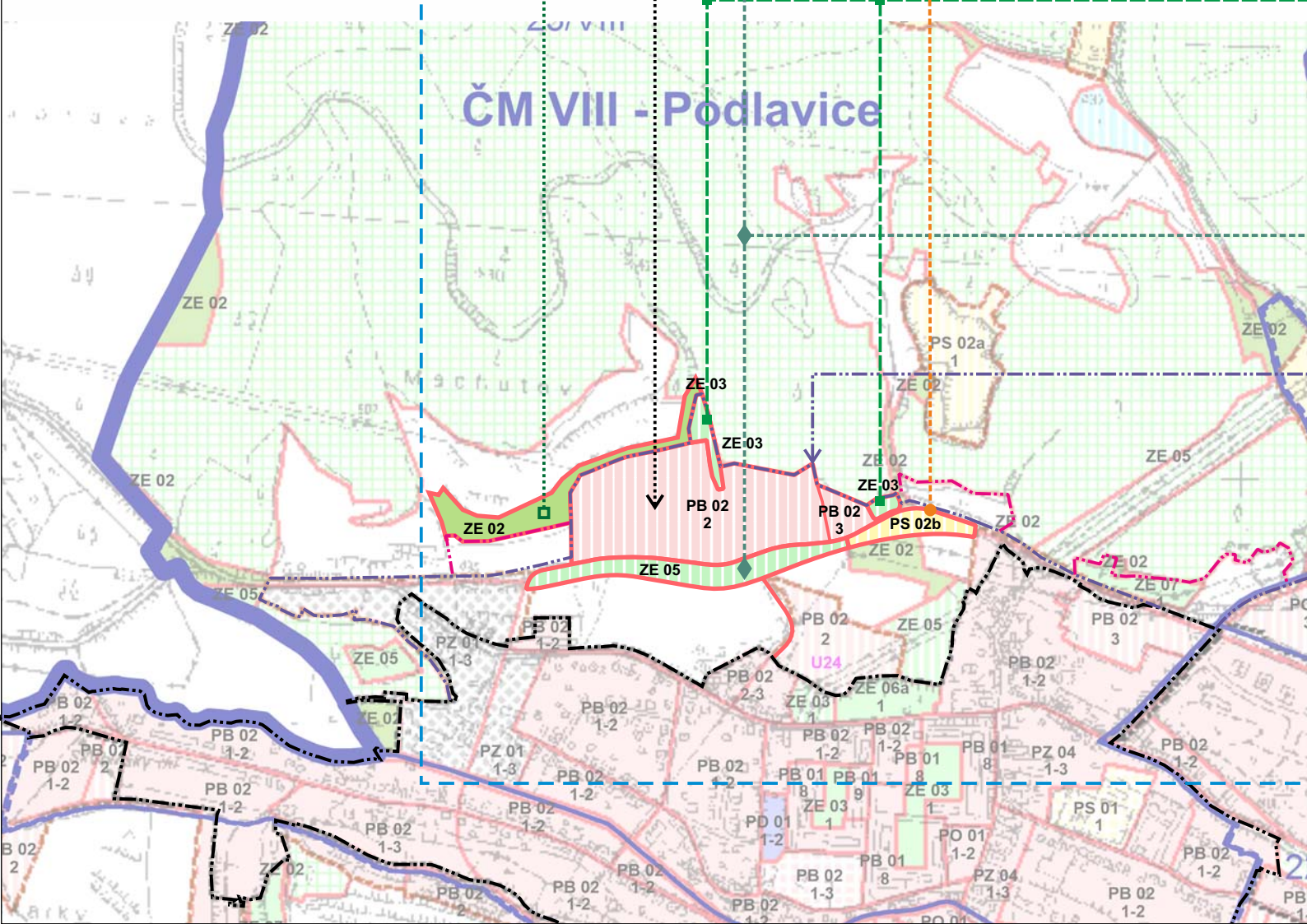
◆ **NÁVRH NA ZMENU ČASTI FUNKČNEJ PLOCHY - ORNÁ PÔDA, NA FUNKČNÚ PLOCHU - ZELEŇ - SPRIEVODNÁ A IZOLAČNÁ (ZE 05), ETAPA ROZVOJA - NÁVRH**

■ **NÁVRH NA ÚPRAVU HRANICE ZASTAVANÉHO ÚZEMIA, ETAPA ROZVOJA - NÁVRH**

- **NÁVRH NA ZMENU REGULATÍVOV PRE ČASŤ OBYTNÉHO ÚZEMIA NAVRHOVANÉHO V OCHRANNOM PÁSME LESA - UMIESTNENIE STAVIEB NAVRHOVAŤ A REALIZOVAŤ MIN. 20 M OD HRANICE LESNÝCH POZEMKOV**

- **NÁVRH NA ÚPRAVU ZÁKLADNÉHO KOMUNIKAČNÉHO SYSTÉMU - DOPLNENIE OSTATNÝCH (OBSLUŽNÝCH) KOMUNIKÁCIÍ POTREBNÝCH PRE ROZVOJ RIŠENÉHO ÚZEMIA, ETAPA ROZVOJA - NÁVRH**

○ **NÁVRH NA ÚPRAVU VYMEDZENIA OCHRANNÉHO PÁSMA II. STUPŇA VODÁRENSKÝCH ZDROJOV - PRAMEŇOV BANSKÁ BYSTRICA - LASKOMER Č. 1-21, ETAPA - STAV**



ARCH.EKO BB  
URBANISTICKÁ ŠTÚDIA POD DÚBRAVOU II. / BANSKÁ BYSTRICA

NÁVRH ZMIEN ÚZEMNÉHO PLÁNU VO VÝKRESOCH Č. 3a, 7a ÚZEMNÉHO PLÁNU MESTA BANSKÁ BYSTRICA

OBSTARÁVATEĽ / OSO ZHOTOVITEĽ  
ING. ARCH. EVA FARAGÓOVÁ, ING. ARCH. MAREK ADAMCZAK  
ARCH.EKO BB, s.r.o.

ING. ARCH. EVA FARAGÓOVÁ  
KONATEĽ S.R.O.

ING. ARCH. MICHAL DOVIČOVIČ  
KONATEĽ S.R.O.

KOORDINÁCIA A KONCEPCIA  
ING. ARCH. MICHAL DOVIČOVIČ

RIEŠITEĽSKÝ KOLEKTÍV  
ING. ARCH. MICHAL DOVIČOVIČ, ING. ARCH. EVA FARAGÓOVÁ, ING. NATAŠA PAULÍNYOVÁ, ING. ŠTEFAN TROPP, ING. VOJTECH SUCHÝ

ČÍSLO VÝKRESU  
**10**

NOVEMBER  
2022

ARCH.EKO BB, s.r.o.  
KUZMÁNYHO 2, 974 01 BANSKÁ BYSTRICA  
TEL.: +421 905 521 210  
e-mail: arch.eko@archeko.sk

ČÍSLO ZÁKAZKY  
007 - U / 20

MIERKA  
1:10 000