

LEGENDA

Hranice

-  Hranica riešeného územia
-  Hranica časti mesta
-  Hranica urbanistického obvodu
- 34** Číslo urbanistického obvodu
-  Hranica zastavaného územia - stav
-  Hranica zastavaného územia - návrh
-  Hranica centrálnej mestskej zóny - návrh



Regulatívy funkčného využitia územia

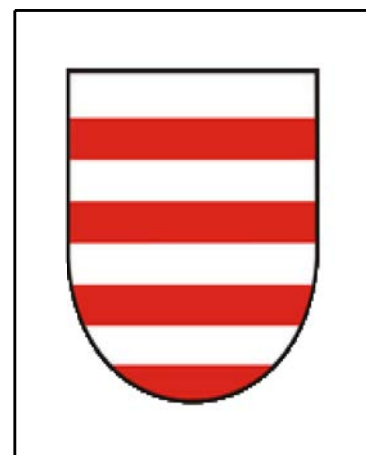
- PB 01 Obytné územie s viacpodlažnou zástavbou
- PB 02 Obytné územie s malopodlažnou zástavbou
- PB 03 Obytné územie s malopodlažnou a viacpodlažnou zástavbou
- PZ 01 Zmiešané územie - občianska vybavenosť, výroba, sklady
- PZ 02 Zmiešané územie - dopravné zariadenia a občianska vybavenosť
- PZ 03 Zmiešané územie - občianska vybavenosť, viacpodlažná obytná zástavba
- PZ 04 Zmiešané územie - občianska vybavenosť, malopodlažná obytná zástavba
- PO 01 Územie so zariadeniami občianskej vybavenosti
- PO 04 Územie so zariadeniami agroturistiky
- PO 05 Plochy a línie peších priestranstiev a komunikácií
(regulativom sú vo výkrese vyznačené len vybrané námestia a priestranstvá)
- PS 01 Územie so športovou vybavenosťou
- PS 02a Územie lesoparku so športovo - rekreačným vybavením
- PS 02b Územie športovo - rekreačnej vybavenosti
- PS 03 Územie so zimnou športovou vybavenosťou
- PRCH 01 Územie rekreačného bývania
- PRCH 02 Územie rekreačného bývania - Králiky
- PV 01 Územie s výrobou a skládmi - priemyselný a technologický park
- PV 02 Územie s výrobou a skládmi
- PV 03 Územie s ťažobnými ložiskami
- PV 04a Územie skládky komunálneho odpadu
- PV 04b Zberne triedeného odpadu
- PV 05 Územie poľnohospodárskej výroby a služieb
- PD 01 Územie s dopravnou vybavenosťou
- PT 01 Územie s technickou vybavenosťou - zásobovanie vodou
- PT 02 Územie s technickou vybavenosťou - odvádzanie odpadových vôd
- PT 03 Územie s technickou vybavenosťou - zásobovanie elektrickou energiou
- PT 05 Územie s technickou vybavenosťou - zásobovanie teplom
- PT 06 Územie s technickou vybavenosťou - elektronické komunikácie
- ZE 01 Zeleň - lesopark (kód regulatívu nie je vo výkrese vyznačený)
- ZE 02 Zeleň - neiesná drevinná ~~vegetácia a ostatná zeleň~~ a krovinná vegetácia
- ZE 03 Zeleň - parková
- ZE 04 Zeleň - okolo vodných tokov
- ZE 05 Zeleň - sprievodná a izolačná
- ZE 06a Zeleň - cintoríny a pohrebiská
- ZE 06b Zeleň - cintoríny pre zvieratá
- ZE 07 Zeleň-záhradkárské osady
- ZE 08 Zeleň - botanická záhrada

- Regulatív funkčného využitia
- PO 01 2-6 Výškový regulatív - 2 znamená maximálny prípustný počet podlaží viditeľných nad upraveným terénom
U1 - 6 znamená maximálny prípustný počet podlaží výškového dominanty, je možné ho uplatniť len na územiach blokov určených pre umiestnenie dominant uvedených vo výkrese č.7b
- Účelový regulatív

Legenda regulácie stavebných zásahov

stabilizované územia	Rozvojové územia -územia na prestavbu alebo rekonštrukciu so zachovaním hlavnej funkcie	Rozvojové územia -územia na prestavbu alebo rekonštrukciu s možnosťou zásadnej zmeny hlavnej funkcie	Rozvojové územia -územia s navrhovanou intenzifikáciou súčasného funkčného využitia	Rozvojové územia -územia s navrhovanou novou výstavbou na nezasťavaných resp. asanovaných plochách	
					Plochy bývania a občianskeho vybavenia
					Športové a rekreačné plochy
					Plochy výroby
					Plochy dopravy a technickej infraštruktúry
					Mestská zeleň
					Les
					Vodné plochy
					Ostatná zeleň

- Z-6/1 Označenie lokality zmien a doplnkov
-  Javy navrhnuté na zrušenie
-  Pásmo zachovania historickej dominanty kostola



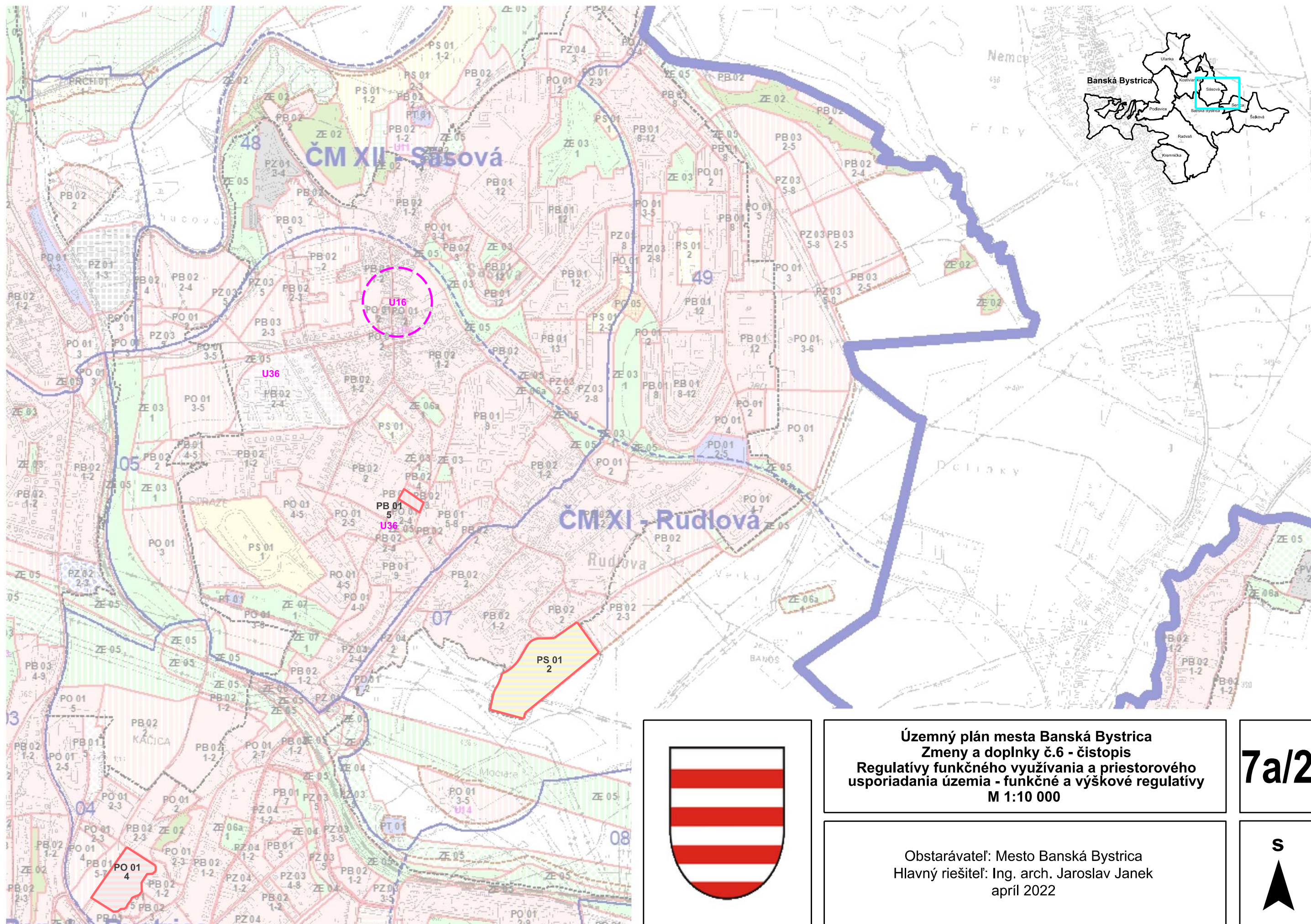
Územný plán mesta Banská Bystrica
Zmeny a doplnky č.6 - čistopis
Regulatívy funkčného využívania a priestorového
usporiadania územia - funkčné a výškové regulatívy
M 1:10 000

Obstarávateľ: Mesto Banská Bystrica
 Hlavný riešiteľ: Ing. arch. Jaroslav Janek
 apríl 2022

7a/1

S

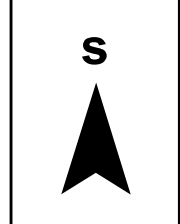


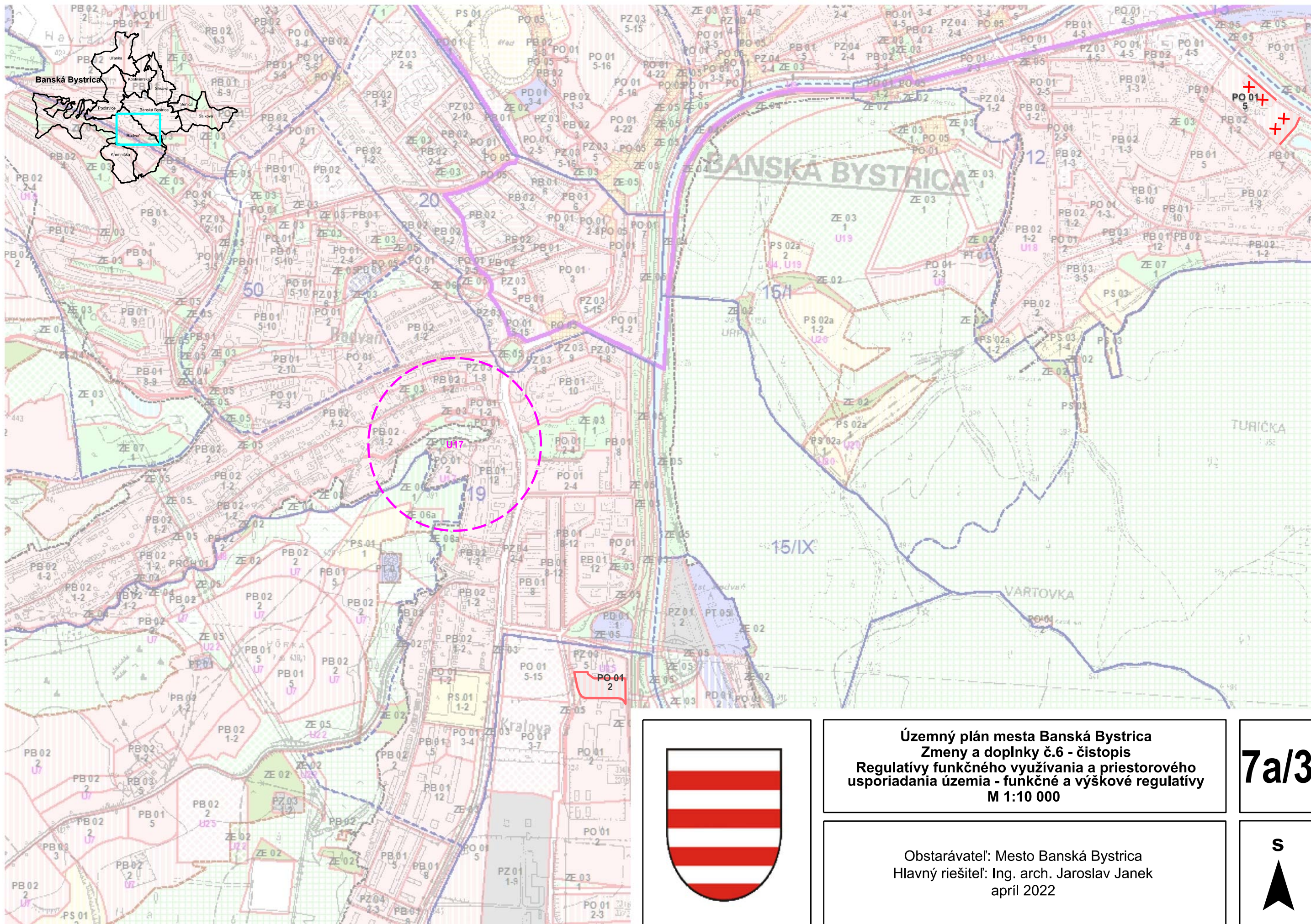


Územný plán mesta Banská Bystrica
Zmeny a doplnky č.6 - čístopis
Regulatívy funkčného využívania a priestorového
usporiadania územia - funkčné a výškové regulatívy
M 1:10 000

7a/2

Obstarávateľ: Mesto Banská Bystrica
 Hlavný riešiteľ: Ing. arch. Jaroslav Janek
 apríl 2022

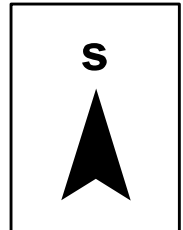


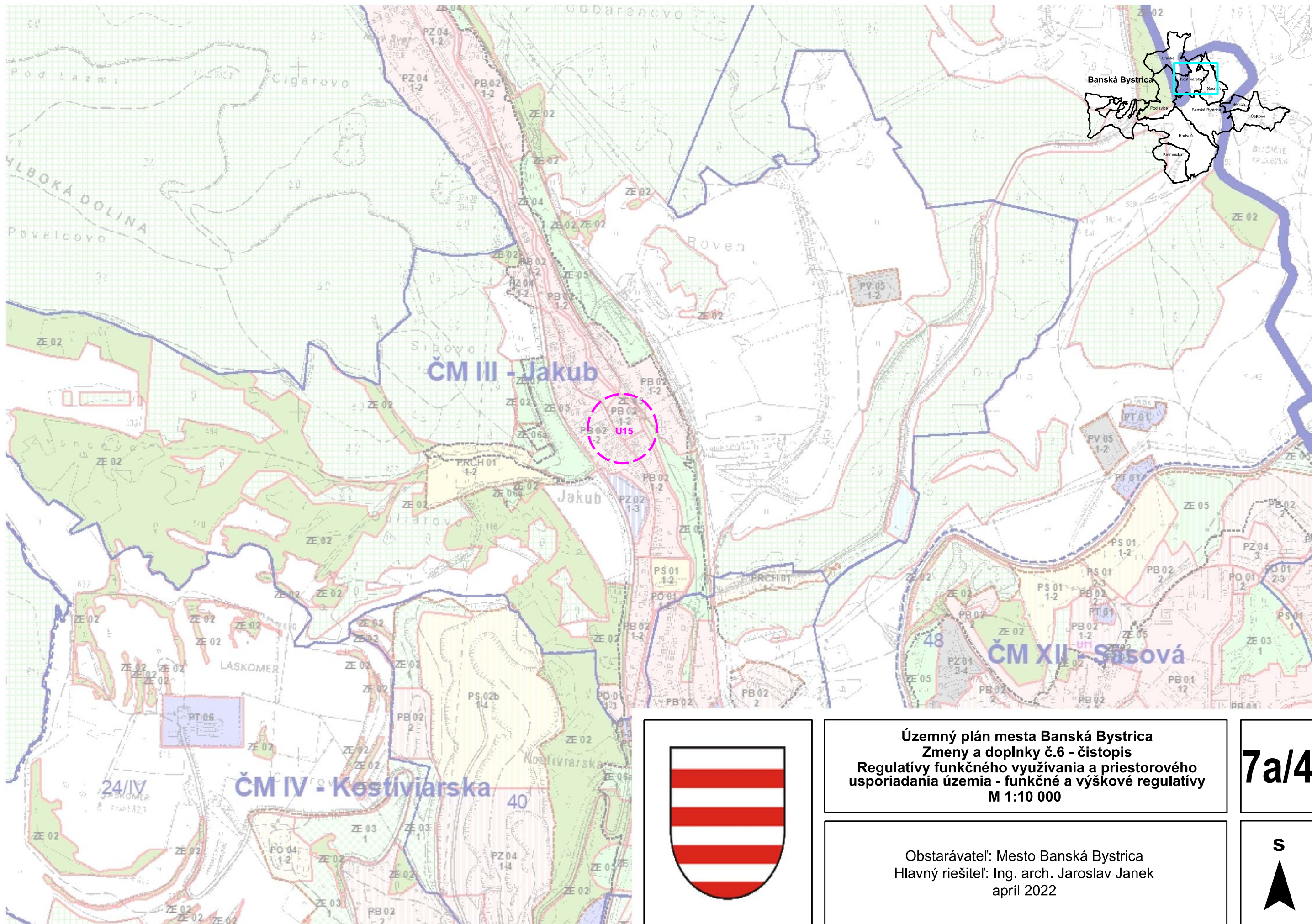


Územný plán mesta Banská Bystrica
Zmeny a doplnky č.6 - čistopis
Regulatívny funkčného využívania a priestorového
usporiadania územia - funkčné a výškové regulatívy
M 1:10 000

7a/3

Obstarávateľ: Mesto Banská Bystrica
 Hlavný riešiteľ: Ing. arch. Jaroslav Janek
 apríl 2022





Územný plán mesta Banská Bystrica
Zmeny a doplnky č.6 - čístopis
Regulatívy funkčného využitia a priestorového
usporiadania územia - funkčné a výškové regulatívy
M 1:10 000

7a/4

Obstarávateľ: Mesto Banská Bystrica
 Hlavný riešiteľ: Ing. arch. Jaroslav Janek
 apríl 2022

