

PÔDORYS MIESTNOSTI NA 1.NP

POZNÁMKY:

PRE ZAKRESLENIE PÔVODNÉHO STAVU NÁM SLŮŽILI PODKLADY STAVEBNEJ SÚSTAVY ZÁKLADNÝCH SKÔL MONTOVANÝ SKELET S1.2.
 ĎALEJ BOLO REALIZOVANÉ HRUBÉ (KONTROLNÉ) ZAMERANIE ZÁKLADNÝCH ROZMEROV VNÚTORNÝCH PRIESTOROV OBJEKTU. DODÁVATEL STAVEBNÝCH PRÁČ SI ZREALIZUJE VLASTNÚ OBHLIADKU A KONTROLNÉ ZAMERANIE VNÚTORNÝCH PRIESTOROV OBJEKTU.
 DODÁVATEL OTVOROVÝCH KONŠTRUKCIÍ SI ZREALIZUJE VLASTNÚ OBHLIADKU A KONTROLNÉ ZAMERANIE STAVEBNÝCH OTVOROV TÝKAJÚCICH SA NOVOVYTVORENÝCH PRIESTOROV OBJEKTU.



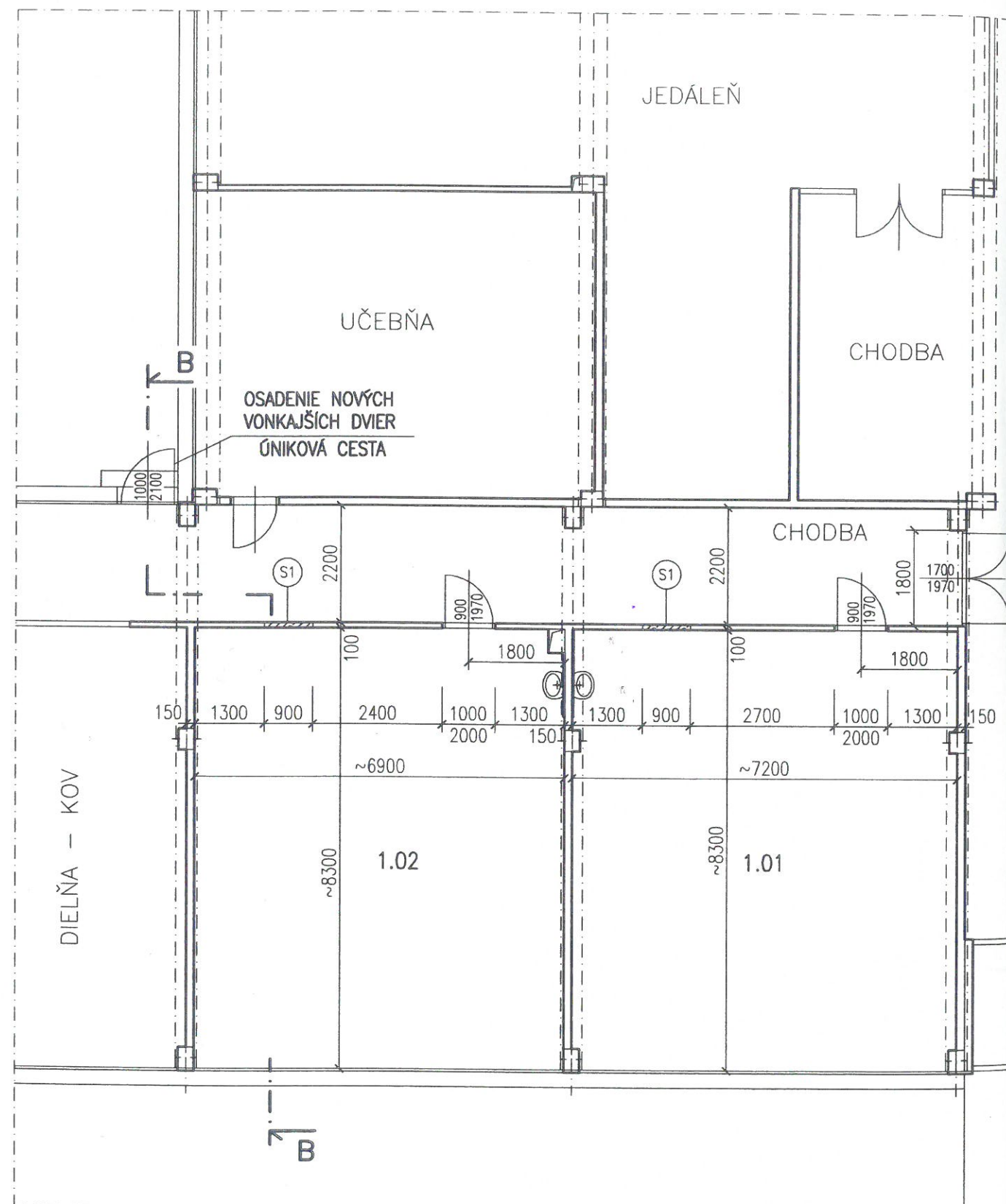
ZHOTOVITEL'	SaP Projekt, s.r.o.	VYPRACOVALA	Ing. Helena Pavelková
	Spojová 12	ZODP. PROJEKTANT	Ing. Helena Pavelková
	974 04 Banská Bystrica	(5373*1)	
	IČO: 463 82 143	Por. číslo v denníku autorizovanej osoby: 0147	



ZADÁVATEL' Základná škola, Ďumbierska 17, 974 11 Banská Bystrica, IČO 35677686

STAVBA	ZMENA DISPOZÍCIE VNÚTORNÝCH PRIESTOROV	ZÁK. ČÍSLO	08/2017	
		STUPEŇ	DSP	
		DÁTUM	03/2017	SADA
		FORMÁT	2x A4	
		MIERKA	1:100	

Základná škola, Ďumbierska 17, 974 11 Banská Bystrica



PÔDORYS MIESTNOSTI NA 1.NP

LEGENDA MIESTNOSTÍ

Č. M.	ÚČEL MIESTNOSTI	PLOCHA (m2)	SVETLÁ VÝŠKA (m)	PODLAHA		STENY	STROP	POZNÁMKA
				NÁŠLAPNÁ VRSTVA	SOKEL	POVRCHOVÁ ÚPRAVA		
1.01	POLYTECHNICKÁ UČEBŇA	59.52	2,95	PVC	PVC	VNÚTORNÁ OMIETKA + MALBA	VNÚTORNÁ OMIETKA + MALBA	-
1.02	UČEBŇA	57.14						-
	SPOLU	116.6600						

SKLADBA - NAVRHOVANÝ STAV

① DOMUROVANIE EXIST. STAVEBNÉHO OTVORU

- VNÚTORNÁ OMIETKA VÁPENNOCEMENTOVÁ hr. 5 mm (napr. Baumit Maxima)
- ARMOVACIA (VÝSTUŽNÁ) MALTA NA BÁZE CEMENTU (napr. Weber.therm KPS) + VÝSTUŽNÁ TKANINA (VERTEX R131)
- PÓROBETÓNOVÁ TVÁRNICA hr. 100 mm
- ARMOVACIA (VÝSTUŽNÁ) MALTA NA BÁZE CEMENTU (napr. Weber.therm KPS) + VÝSTUŽNÁ TKANINA (VERTEX R131)
- VNÚTORNÁ OMIETKA VÁPENNOCEMENTOVÁ hr. 5 mm (napr. Baumit Maxima)

POZNÁMKY:

PRE ZAKRESLENIE PŮVODNÉHO STAVU NÁM SLŮŽILI PODKLADY STAVEBNEJ SÚSTAVY ZÁKLADNÝCH SKŮL MONTOVANÝ SKELET S1.2.

ĎALEJ BOLO REALIZOVANÉ HRUBÉ (KONTROLNÉ) ZAMERANIE ZÁKLADNÝCH ROZMEROV VNÚTORNÝCH PRIESTOROV OBJEKTU.

DODÁVATEL STAVEBNÝCH PRÁC SI ZREALIZUJE VLASTNÚ OBHLIADKU A KONTROLNÉ ZAMERANIE VNÚTORNÝCH PRIESTOROV OBJEKTU.

DODÁVATEL OTVOROVÝCH KONŠTRUKCIÍ SI ZREALIZUJE VLASTNÚ OBHLIADKU A KONTROLNÉ ZAMERANIE STAVEBNÝCH OTVOROV TÝKAJÚCICH SA NOVOVYTVORENÝCH PRIESTOROV OBJEKTU A VYPRACUJE DIELENSKÚ DOKUMENTÁCIU OTVOR. KONŠTRUKCIÍ.



ZHOTOVITEĽ	SaP Projekt, s.r.o.	VYPRACOVALA	Ing. Helena Pavelková
	Spojová 12	ZODP. PROJEKTANT	Ing. Helena Pavelková
	974 04 Banská Bystrica	(5373*1)	
	IČO: 463 82 143	Por. číslo v denníku autorizovanej osoby: 0147	



ZADÁVATEĽ | Základná škola, Ďumbierska 17, 974 11 Banská Bystrica, IČO 35677686

STAVBA	ZMENA DISPOZÍCIE VNÚTORNÝCH PRIESTOROV	ZÁK. ČÍSLO	08/2017	
		STUPEŇ	DSP	
		DÁTUM	03/2017	SADA
		FORMÁT	2x A4	
		MIERKA	1:100	
		Základná škola, Ďumbierska 17, 974 11 Banská Bystrica		

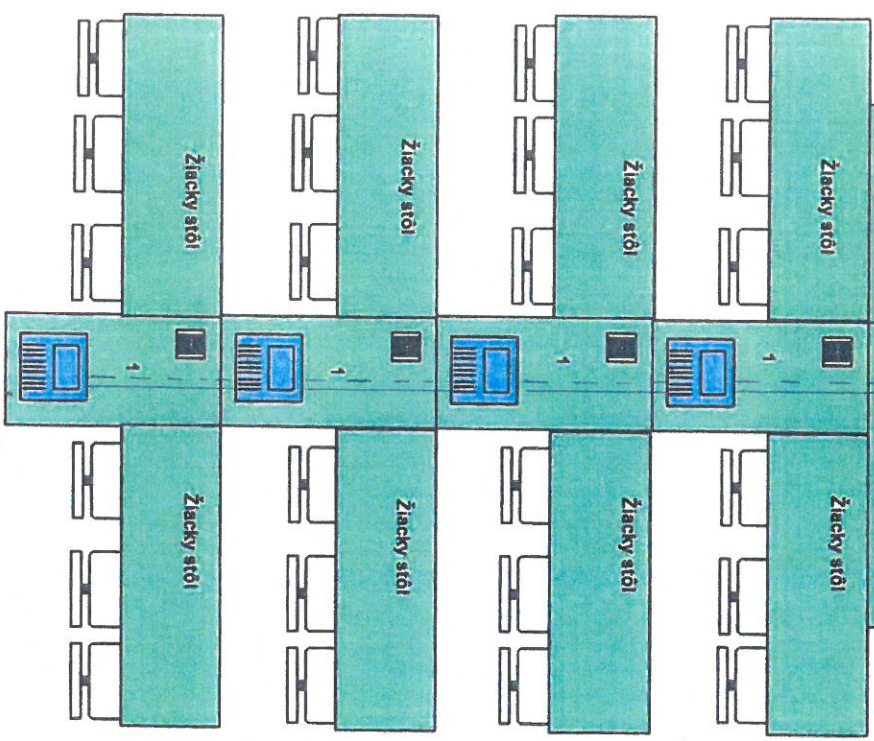
bezpečnostná
skriňa na
chemikálie

el. výstr.

Katedra na notebook

digestor

elektrická
kuchynka



laboratorná
skriňa

laboratorná
skriňa



PÔDORYS 1.NP

POZNÁMKY:

PRE ZAKRESLENIE PŮVODNÉHO STAVU NÁM SLŮŽILI PODKLADY STAVEBNEJ SÚSTAVY ZÁKLADNÝCH ŠKŮL MONTOVANÝ SKELET S1.2.

ĎALEJ BOLO REALIZOVANÉ HRUBÉ (KONTROLNÉ) ZAMERANIE ZÁKLADNÝCH ROZMEROV VNÚTORNÝCH PRIESTOROV OBJEKTU. DODÁVATEL STAVEBNÝCH PRÁC SI ZREALIZUJE VLASTNÚ OBHLIADKU A KONTROLNÉ ZAMERANIE VNÚTORNÝCH PRIESTOROV OBJEKTU.

DODÁVATEL OTVOROVÝCH KONŠTRUKCIÍ SI ZREALIZUJE VLASTNÚ OBHLIADKU A KONTROLNÉ ZAMERANIE STAVEBNÝCH OTVOROV TÝKAJÚCICH SA NOVOVYTVORENÝCH PRIESTOROV OBJEKTU.



NOVOVYTVORENÉ MIESTNOSTI VNÚTORNÝCH PRIESTOROV

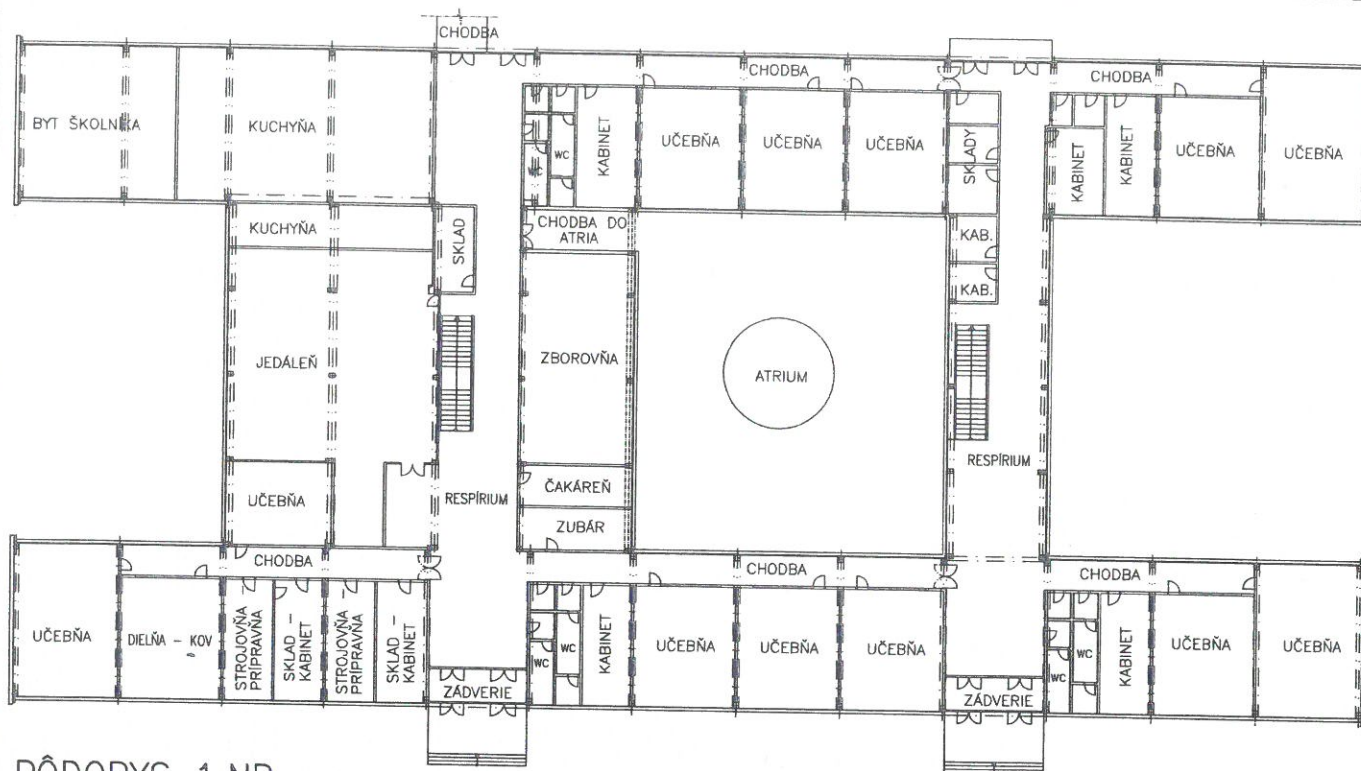


ZHOTOVITEĽ	SaP Projekt, s.r.o. Spojová 12 974 04 Banská Bystrica IČO: 463 82 143	VYPRACOVALA	Ing. Helena Pavelková		
		ZODP. PROJEKTANT (5373*1)	Ing. Helena Pavelková		
		Por. číslo v denníku autorizovanej osoby: 0147			

ZADÁVATEĽ	Základná škola, Ďumbierska 17, 974 11 Banská Bystrica, IČO 35677686
-----------	---

STAVBA ZMENA DISPOZÍCIE VNÚTORNÝCH PRIESTOROV Základná škola, Ďumbierska 17, 974 11 Banská Bystrica	ZÁK. ČÍSLO	08/2017		
	STUPEŇ	DSP		
	DÁTUM	03/2017	SADA	
	FORMÁT	1x A4		
	MIERKA	1:500		

NÁZOV VÝKRESU 1.NP - NAVRHOVANÝ STAV	ČÍSLO VÝKR.	ZMENA	4
	A 02.1		





PÔDORYS 1.NP

POZNÁMKA:

PRE ZAKRESLENIE PŮVODNÉHO STAVU NÁM SLŮŽILI PODKLADY STAVEBNEJ SÚSTAVY ZÁKLADNÝCH ŠKŮL MONTOVANÝ SKELET S1.2.

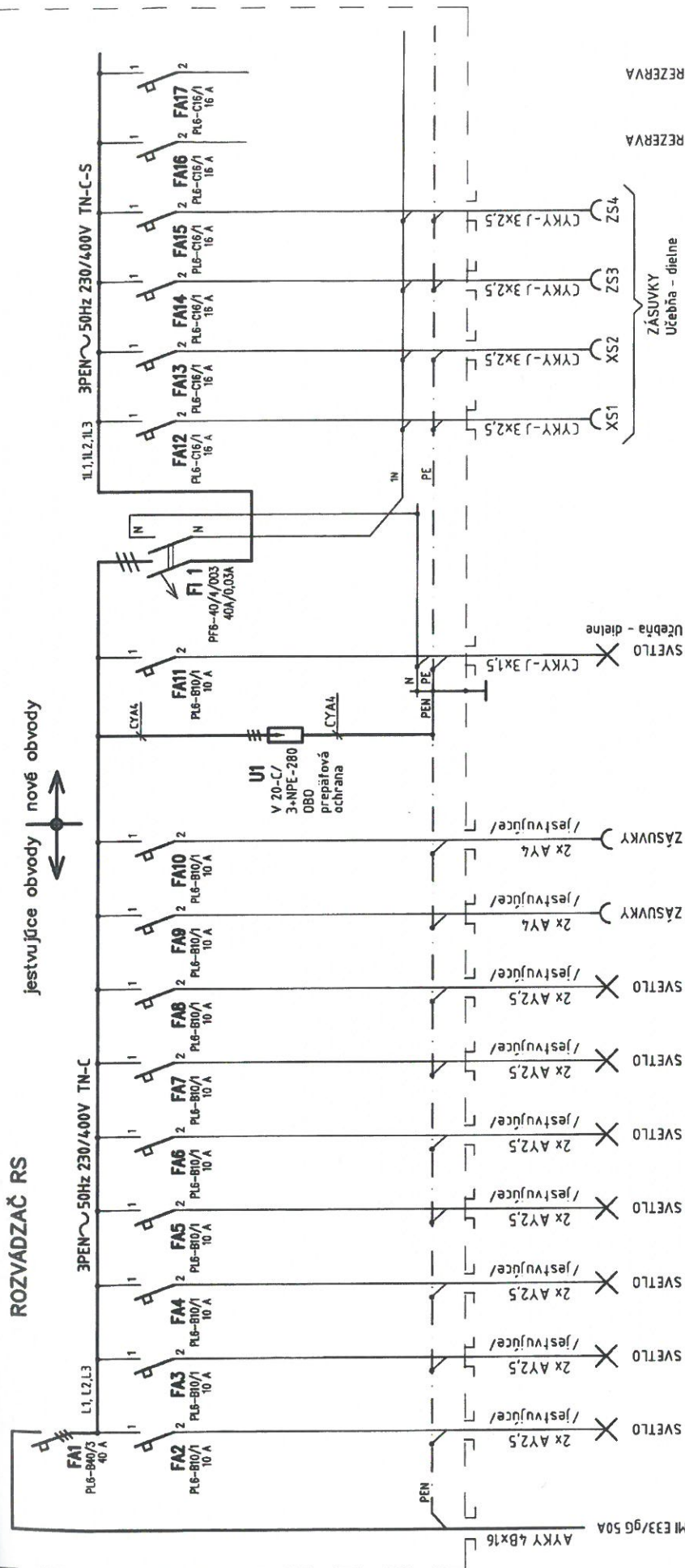


Paul

ZHOTOVITEĽ	SaP Projekt, s.r.o. Spojová 12 974 04 Banská Bystrica IČO: 463 82 143	VYPRACOVALA	Ing. Helena Pavelková		
		ZODP. PROJEKTANT (5373*1)	Ing. Helena Pavelková		
		Por. číslo v denníku autorizovanej osoby: 0147			
ZADÁVATEĽ	Základná škola, Ďumbierska 17, 974 11 Banská Bystrica, IČO 35677686				
STAVBA ZMENA DISPOZÍCIE VNÚTORNÝCH PRIESTOROV Základná škola, Ďumbierska 17, 974 11 Banská Bystrica		ZÁK. ČÍSLO	08/2017		
		STUPEŇ	DSP		
		DÁTUM	03/2017	SADA	
		FORMÁT	1x A4		
		MIERKA	1:500		
NÁZOV VÝKRESU 1.NP - PÔVODNÝ STAV		ČÍSLO VÝKR.	ZMENA		
		A 01.1			

ROZVÁDZAČ RS

jestvujúce obvody | nové obvody



ŠTÍTKOVÉ ÚDAJE ROZVÁDZAČA RS :

- MEN. PRÚD : In=32 A
- DYNAM. PRÚD : Ikm=9kA
- KRYTIE : IP40/20
- PŘEVĚDENÍ : ZAPUŠTENÝ
- ROZMER : 3x12 modulov
- NAPÁŤOVÁ SÚSTAVA : 3PEN~50Hz 230/400V TN-C-S
- OCHRANA PRED ZÁSAHOM EL. PRÚDOM V ZMYSLE STN 33 2000-4-41/2007 :
- OCHRANNÉ OPATRENIE : SAMOČINNÉ ODPOJENIE NAPÁJANIA
- 4112 POŽIADAVKY NA ZÁKLADNÚ OCHRANU :
 - Príloha A, kap. A.1- ZÁKLADNÁ IZOLÁCIA ŽIVÝCH ČASTÍ
 - Príloha A, kap. A.2- ZÁBRANY ALEBO KRYTY
- 4113 POŽIADAVKY NA OCHRANU PRI PORUČE :
 - 4113.1 OCHRANNÉ UZEMNENIE A OCHRANNÉ POSPÁJANIE
 - 4113.2 SAMOČINNÉ ODPOJENIE NAPÁJANIA
- 415 DOPLNKOVÁ OCHRANA :
 - 415.1 PRÚDOVÉ CHRÁNIČE
 - 415.2 DOPLNKOVÉ OCHRANNÉ POSPÁJANIE



VYPRACOVAL		J. ŠNEK	ÚČEBNE		ELEKTRONŠTÁLÁCIA Rozvádzač RS	4-ET-1705-52	Zvolen_ZŠ_
KONTROLOVAL			Základná škola Ďumbierska 17, BANSKÁ BYSTRICA				Ďumb_JRS
DÁTUM	05/2017	NÁZOV ZARIADENIA		NÁZOV VÝKRESU	ČÍSLO VÝKRESU	1	LUSTOV

LEGENDA ELEKTROZARIADENIA :

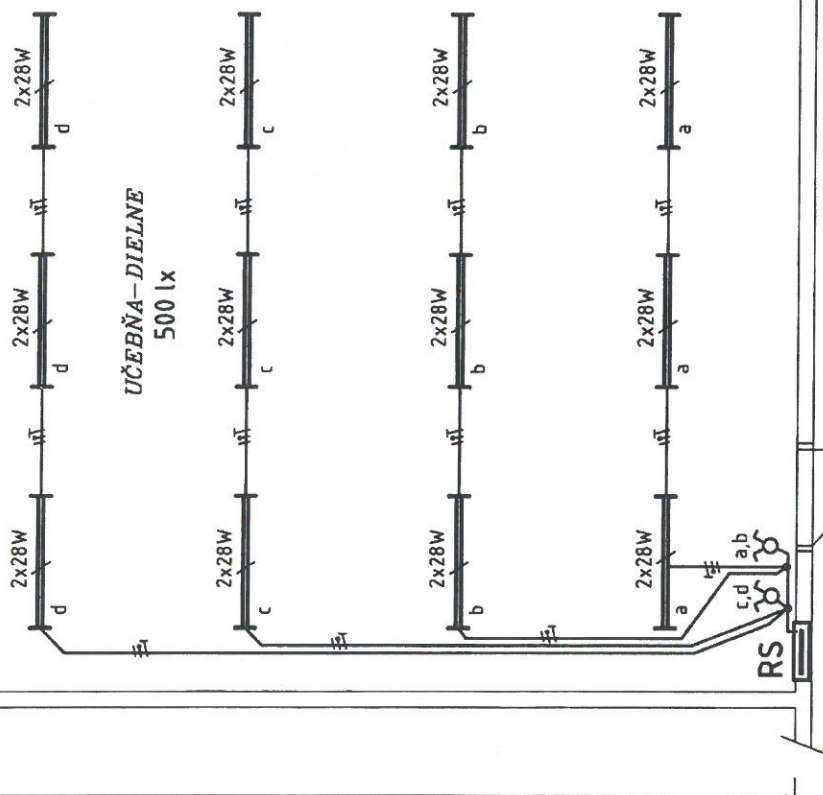
— VEDENIE PRE SVETLO CYKY-J 3x1,5, CYKY-O 3x1,5

— SÉRIOVÝ PREPÍNAČ POD OMIETKU, 10A, 250V, 50Hz, rad 5, IP20

• SVIETIDLO ŽIARIKOVÉ STROPNÉ PRISADENÉ IP66, 2x28W, T5, 230V, 50Hz

• EL. INŠTALAČNÁ KRABICA POD OMIETKU, IP20

□ RS, ELEKTRICKÝ ROZVÁDZAČ IP40



POZNÁMKA :

- NAPĚTOVÁ SÚSTAVA : 1PEN~50Hz 230V TN-C-S
- OCHRANA PRED ZÁSAHOM EL. PRÚDOM V ZMYSLE STN 33 2000-4-41/2007:
- 411 OCHRANNÉ OPATRENIE: SAMOČINNÉ ODPOJENIE NAPÁJANIA
- 411.2 POŽIADAVKY NA ZÁKLADNÚ OCHRANU :
 - Príloha A, kap. A.1- ZÁKLADNÁ IZOLÁCIA ŽIVÝCH ČASŤÍ
 - Príloha A, kap. A.2- ZÁBRANY ALEBO KRYTY
- 411.3 POŽIADAVKY NA OCHRANU PRI PORUČE.
- 411.3.1 OCHRANNÉ UZEMNENIE A OCHRANNÉ POSPÁJANIE
- 411.3.2 SAMOČINNÉ ODPOJENIE NAPÁJANIA
- 415 DOPLNKOVÁ OCHRANA: 415.1 PRÚDOVÉ CHRÁNIČE
- 415.2 OCHRANNÉ POSPÁJANIE



Investor:	Základná škola Ľuberská Banská Bystrica	
	Dátum	Meno
	Kreslil 05/2017	J.SNEK
	Kontr. 05/2017	J.SNEK
Norm		
Účel : PROJEKT PRE REALIZÁCIU		
Stavba (Zariadenie)		list: 2
ZÁKLADNÁ ŠKOLA Ľuberská 17, Banská Bystrica, 974 11		Listov: 2
Údržbárska dielňa		
OPRAVA ELEKTROINŠTALÁCIE		
Dispozícia - osvetlenie		
4-ET-1705-51		
číslo výkresu		

7050

8350

UČEBŇA - DIELE

- LEGENDA ELEKTROZARIADENIA :**
- VEDENIE PRE ZÁSUVKY, CYKY-J 3x2,5
 - XS ... ZÁSUVKA JEDNONÁSOBNÁ POD OMIETKU, 16A, 250V, 50Hz, IP20
 - ZS ... ZÁSUVKOVÁ SKRINKA V PODLAHE, 16A, 250V, 50Hz, IP20
 - EL. INŠTALAČNÁ KRABICA POD OMIETKU, IP20
 - RS - ELEKTRICKÝ ROZVÁDZAČ UČEBNE

POZNÁMKA :

- NAPÁŤOVÁ SÚSTAVA : 1PEN~50Hz 230V TN-C-S
- OCHRANA PRED ZÁSAHOM EL. PRÚDOM V ZMYSLE STN 33 2000-4-41/2007:
- 411 OCHRANNÉ OPATRENIE: SAMOČINNÉ ODPOJENIE NAPÁJANIA
- 411.2 POŽIADAVKY NA ZÁKLADNÚ OCHRANU :
 - Príloha A, kap. A.1- ZÁKLADNÁ IZOLÁCIA ŽIVÝCH ČASTÍ
 - Príloha A, kap. A.2- ZÁBRANY ALEBO KRYTY
- 411.3 POŽIADAVKY NA OCHRANU PRI PORUČE:
 - 411.3.1 OCHRANNÉ UZEMNENIE A OCHRANNÉ POSPÁJANIE
 - 411.3.2 SAMOČINNÉ ODPOJENIE NAPÁJANIA
- 415 DOPLNKOVÁ OCHRANA: 415.1 PRÚDOVÉ CHRÁNIČE
- 415.2 OCHRANNÉ POSPÁJANIE



Investor:

Základná škola Ľubčianska
Banská Bystrica

Dátum	Meno
05/2017	J.SNEK
05/2017	J.SNEK
Norm	

Účel : PROJEKT

PRE REALIZÁCIU

Stavba (Zariadenie)

ZÁKLADNÁ ŠKOLA Ľubčianska 17, Banská Bystrica, 974 11

Účebňa - dielne

OPRAVA ELEKTROINŠTALÁCIE

Dispozícia - zásuvky

4-ET-1705-51

číslo výkresu

list: 1

listov: 2

LEGENDA MIESTNOSTI

Č. M.	ÚČEL MIESTNOSTI	PLOCHA (m ²)	POZNÁMKA
1.01	POLYTECHNICKÁ UČEBNÁ	60.04	-
1.02	UČEBNÁ	57.14	-
	SPOLU	117.18	-

LEGENDA POTRUBÍ

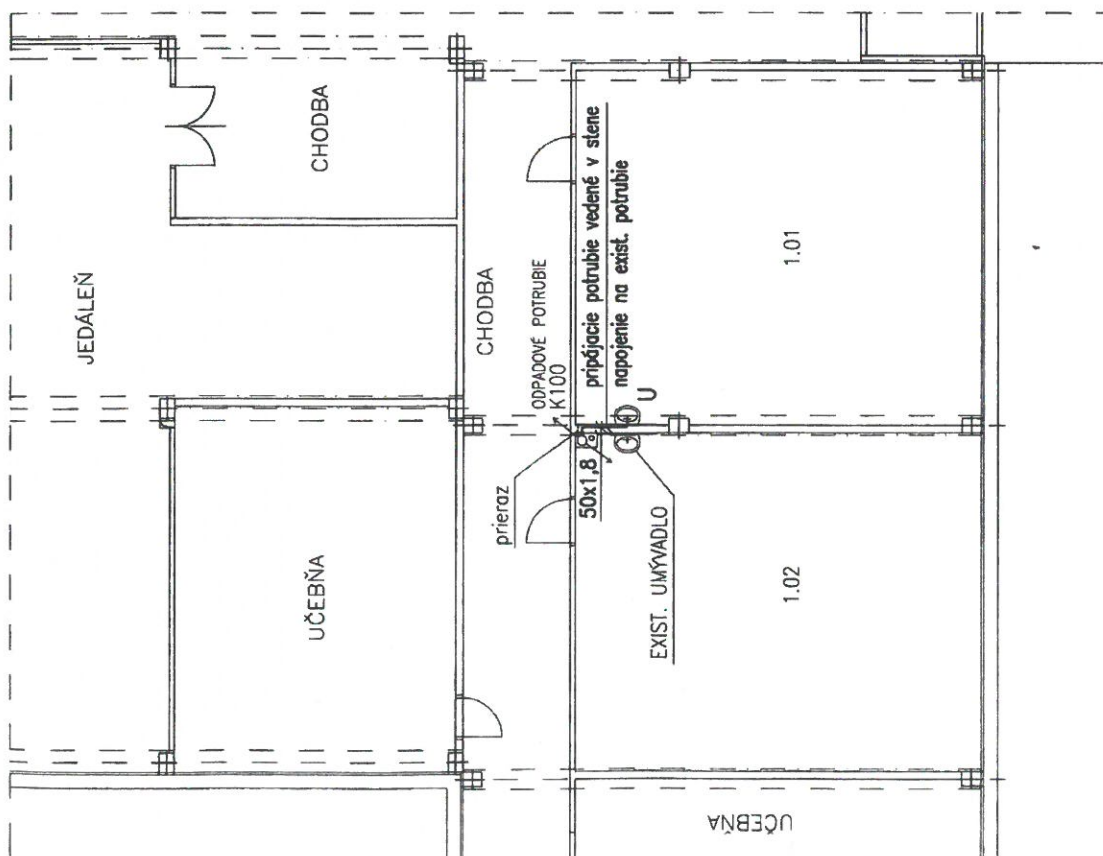
→ PRIPÁJACIE POTRUBIE VNÚTORNEJ KANALIZÁCIE

LEGENDA ZARIADENÍ

U UMYVADLO
UMYVADLOVÁ ZÁPACHOVÁ UZÁVIERKA

POZNÁMKY

- MATERIÁL POTRUBNÝCH ROZVODOV - POLYETYLÉNOVÉ POTRUBIE



PÓDORYS MIESTNOSTI NA 1.NP



ZODP. PROJEKTANT	Ing. Jana Feriancová
VYPRACOVALA	
ZADÁVATEL	Základná škola, Ľubčianska 17, 974 11 Banská Bystrica, IČO 35677686
STAVBA	ZMENA DISPOZÍCIE VNÚTORNÝCH PRIESTOROV Základná škola, Ľubčianska 17, 974 11 Banská Bystrica
NÁZOV VÝKRESU	NAPOJENIE ZARIADOVACIEHO PREDMETU NA EXIST. POTRUBIE VNÚTORNEJ KANALIZÁCIE
ZAK. ČÍSLO	DSP
STUPEN	02/2017
DATUM	SADA
FORMÁT	2x A4
MIERKA	1:50
ČÍSLO VÝKR.	ZMENA
	02

LEGENDA MIESTNOSTI

Č. M.	ÚČEL MIESTNOSTI	PLOCHA (m2)	POZNÁMKA
1.01	POLYTECHNICKÁ UČEBŇA	80.04	-
1.02	UČEBŇA	57.14	-
	SPOLU	117.18	

LEGENDA POTRUBÍ

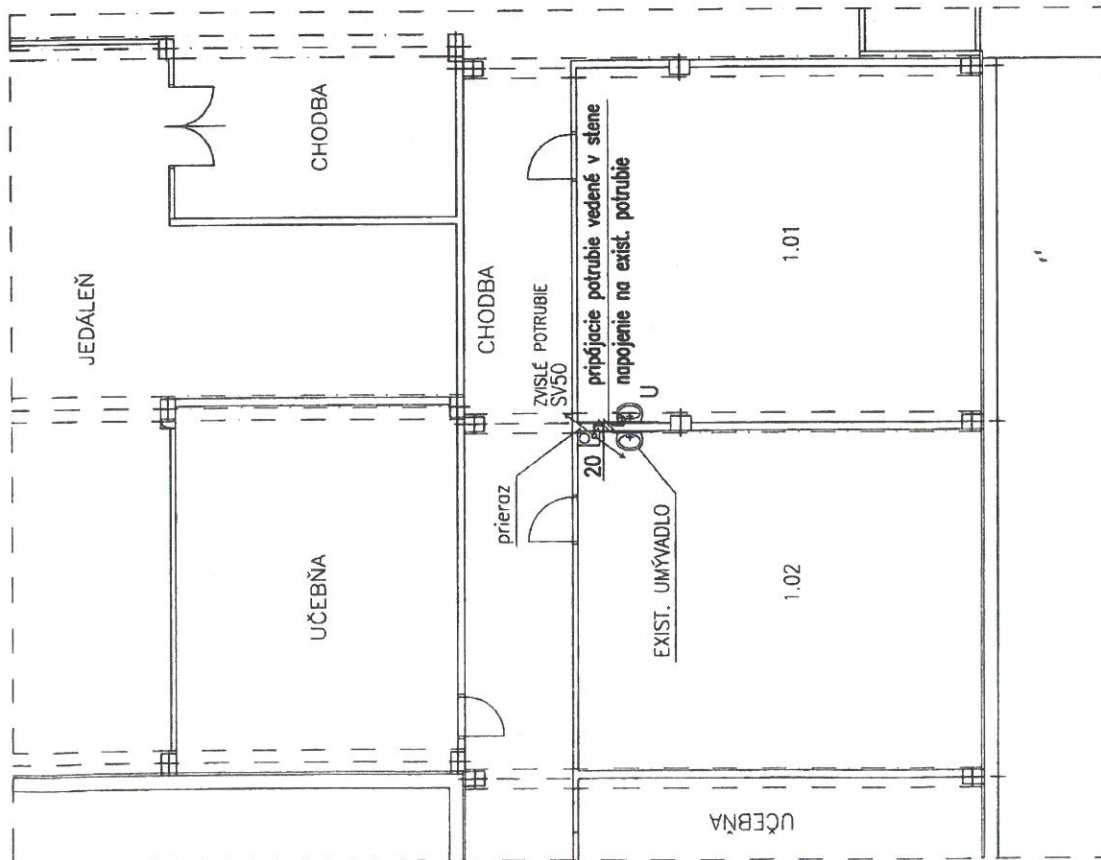
— STUDENÁ VODA (SV)

LEGENDA ZARIADENÍ

U UMYVADLO
STOJAN. UMYVADLOVÝ VÝTOKOVÝ VENTIL
1 x ROH. VENTIL

POZNÁMKY

- MATERIÁL POTRUBNÝCH ROZVODOV - POLYPROPILÉNOVÉ POTRUBIE
- NA EXIST. ROZVOD STUDENEJ VODY SA POTRUBIE NÁPOJÍ PRECHODOVÝM KUSOM KOV/PLAST
- IZOLÁCIA POTRUBIA, $\lambda = 0,04 \text{ W/mK}$ - SV 15mm



PODORYS MIESTNOSTI NA 1.NP



ZODP. PROJEKTANT	VYPRACOVALA	Ing. Jana Feriancová
ZADÁVATEL: Základná škola, Ďumbierska 17, 974 11 Banská Bystrica, IČO 35677686		
STAVBA		
ZMENA DISPOZÍCIE VNÚTORNÝCH PRIESTOROV		
Základná škola, Ďumbierska 17, 974 11 Banská Bystrica		
NÁZOV VÝKRESU	ČÍSLO VÝKR.	ZMENA
NAPOJENIE ZARIADOVACIEHO PREDMETU NA EXIST. ROZVOD STUDENEJ VODY	01	
	ZAK. ČÍSLO	DSP
	STUPEŇ	02/2017
	DÁTUM	SADA
	FORMÁT	2x A4
	MIERKA	1:50