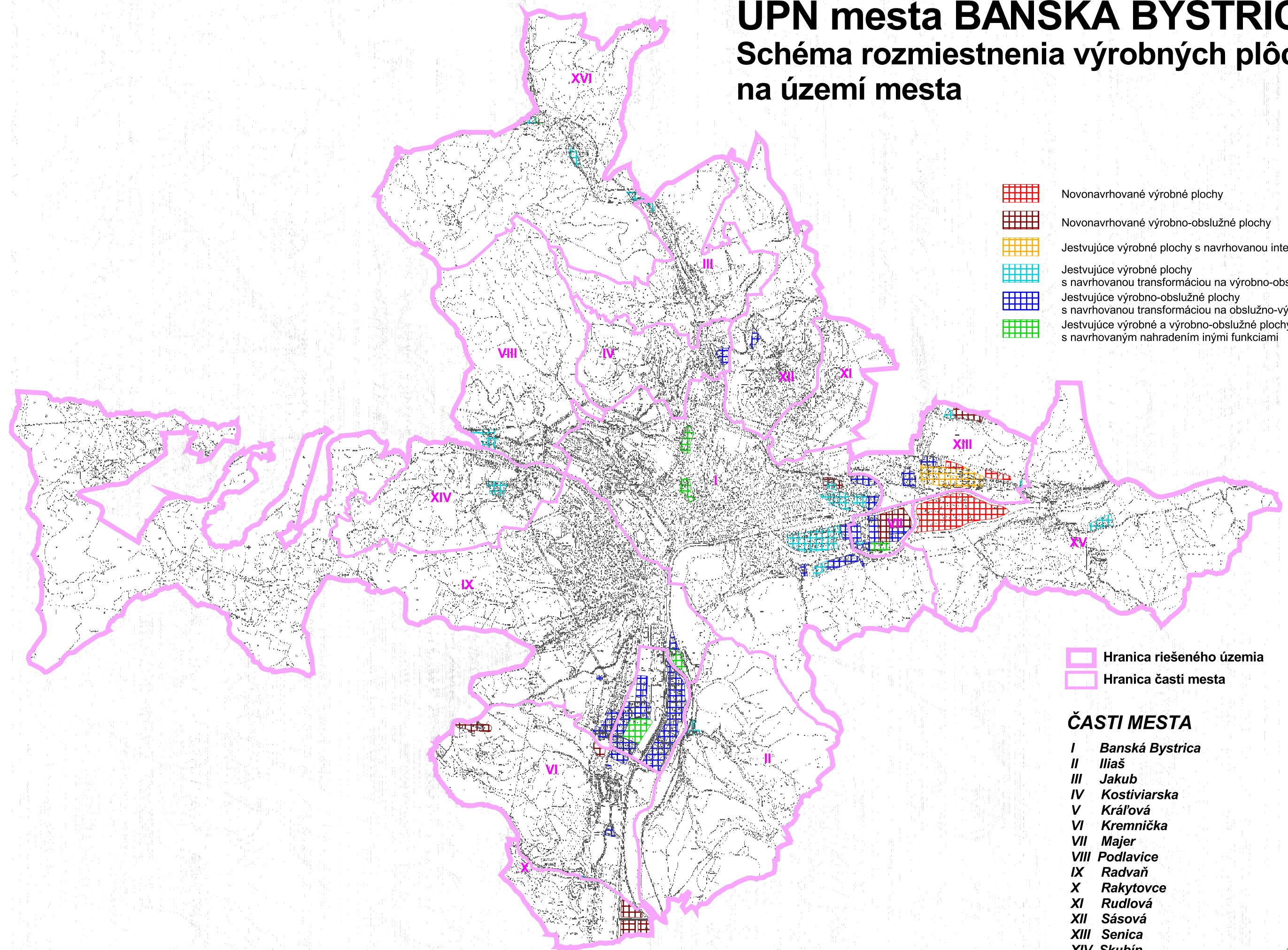










ÚPN mesta BANSKÁ BYSTRICA

Schéma rozmiestnenia výrobných plôch na území mesta



-  Novonavrhované výrobné plochy
-  Novonavrhované výrobo-obslužné plochy
-  Jestvujúce výrobné plochy s navrhovanou intenzifikáciou
-  Jestvujúce výrobné plochy s navrhovanou transformáciou na výrobo-obslužné
-  Jestvujúce výrobo-obslužné plochy s navrhovanou transformáciou na obslužno-výrobné
-  Jestvujúce výrobné a výrobo-obslužné plochy s navrhovaným nahradením inými funkciami

-  Hranica riešeného územia
-  Hranica časti mesta

ČASTI MESTA

- I** Banská Bystrica
- II** Iľaš
- III** Jakub
- IV** Kostiviarska
- V** Kráľová
- VI** Kremnička
- VII** Majer
- VIII** Podlavice
- IX** Radvaň
- X** Rakytovce
- XI** Rudlová
- XII** Sásová
- XIII** Senica
- XIV** Skubín
- XV** Šalková
- XVI** Uľanka