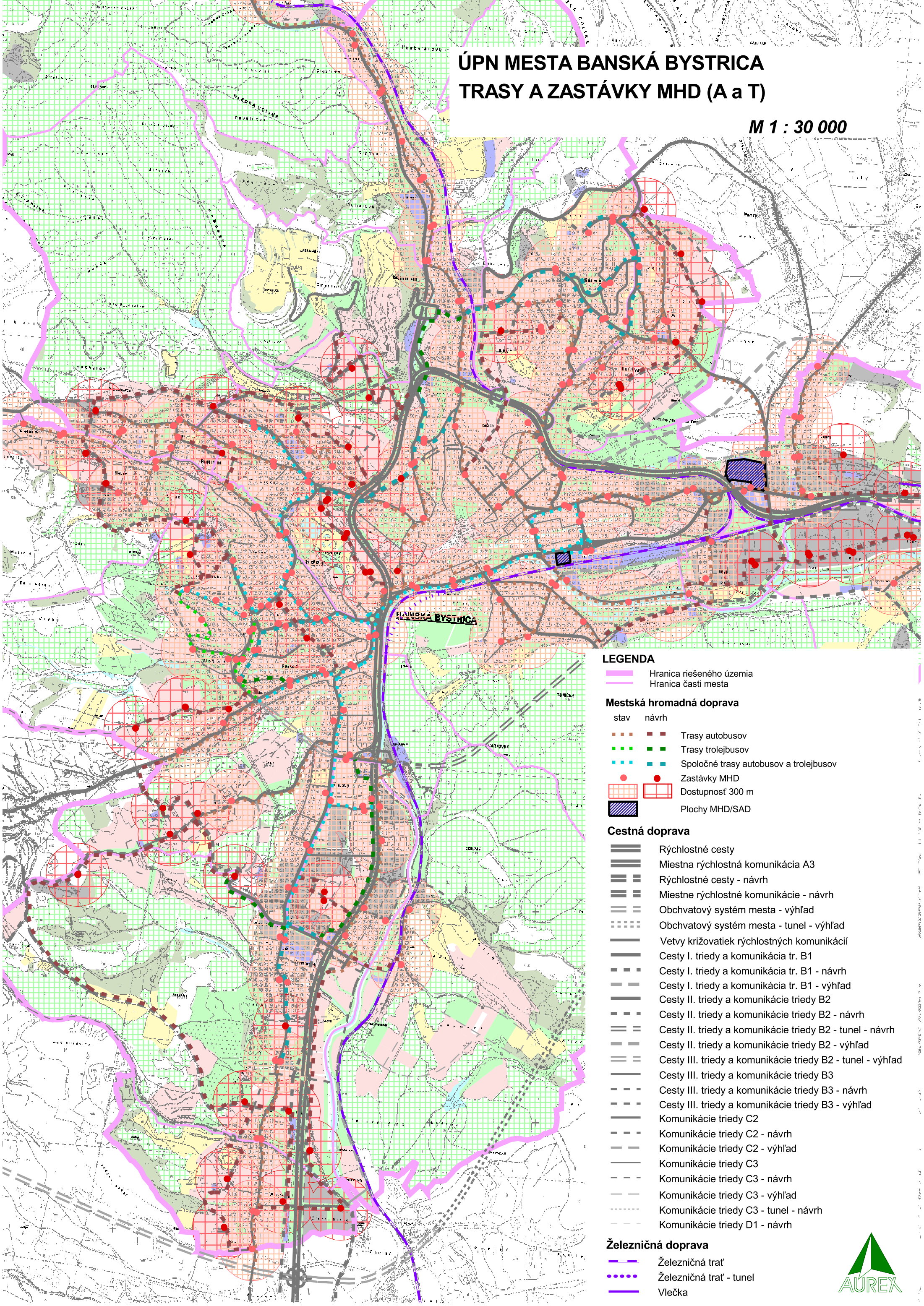


ÚPN MESTA BANSKÁ BYSTRICA TRASY A ZASTÁVKY MHD (A a T)

M 1 : 30 000



LEGENDA

- Hranica riešeného územia
- Hranica časti mesta

Mestská hromadná doprava

- | stav | návrh | |
|------|-------|--|
| | | Trasy autobusov |
| | | Trasy trolejbusov |
| | | Spoločné trasy autobusov a trolejbusov |
| | | Zastávky MHD |
| | | Dostupnosť 300 m |
| | | Plochy MHD/SAD |

Cestná doprava

- Rýchlostné cesty
- Miestna rýchlostná komunikácia A3
- Rýchlostné cesty - návrh
- Miestne rýchlostné komunikácie - návrh
- Obchvatový systém mesta - výhľad
- Obchvatový systém mesta - tunel - výhľad
- Vetvy križovatiek rýchlostných komunikácií
- Cesty I. triedy a komunikácia tr. B1
- Cesty I. triedy a komunikácia tr. B1 - návrh
- Cesty I. triedy a komunikácia tr. B1 - výhľad
- Cesty II. triedy a komunikácie triedy B2
- Cesty II. triedy a komunikácie triedy B2 - návrh
- Cesty II. triedy a komunikácie triedy B2 - tunel - návrh
- Cesty II. triedy a komunikácie triedy B2 - výhľad
- Cesty III. triedy a komunikácie triedy B2 - tunel - výhľad
- Cesty III. triedy a komunikácie triedy B3
- Cesty III. triedy a komunikácie triedy B3 - návrh
- Cesty III. triedy a komunikácie triedy B3 - výhľad
- Komunikácie triedy C2
- Komunikácie triedy C2 - návrh
- Komunikácie triedy C2 - výhľad
- Komunikácie triedy C3
- Komunikácie triedy C3 - návrh
- Komunikácie triedy C3 - výhľad
- Komunikácie triedy C3 - tunel - návrh
- Komunikácie triedy D1 - návrh

Železničná doprava

- Železničná trať
- Železničná trať - tunel
- Vlečka