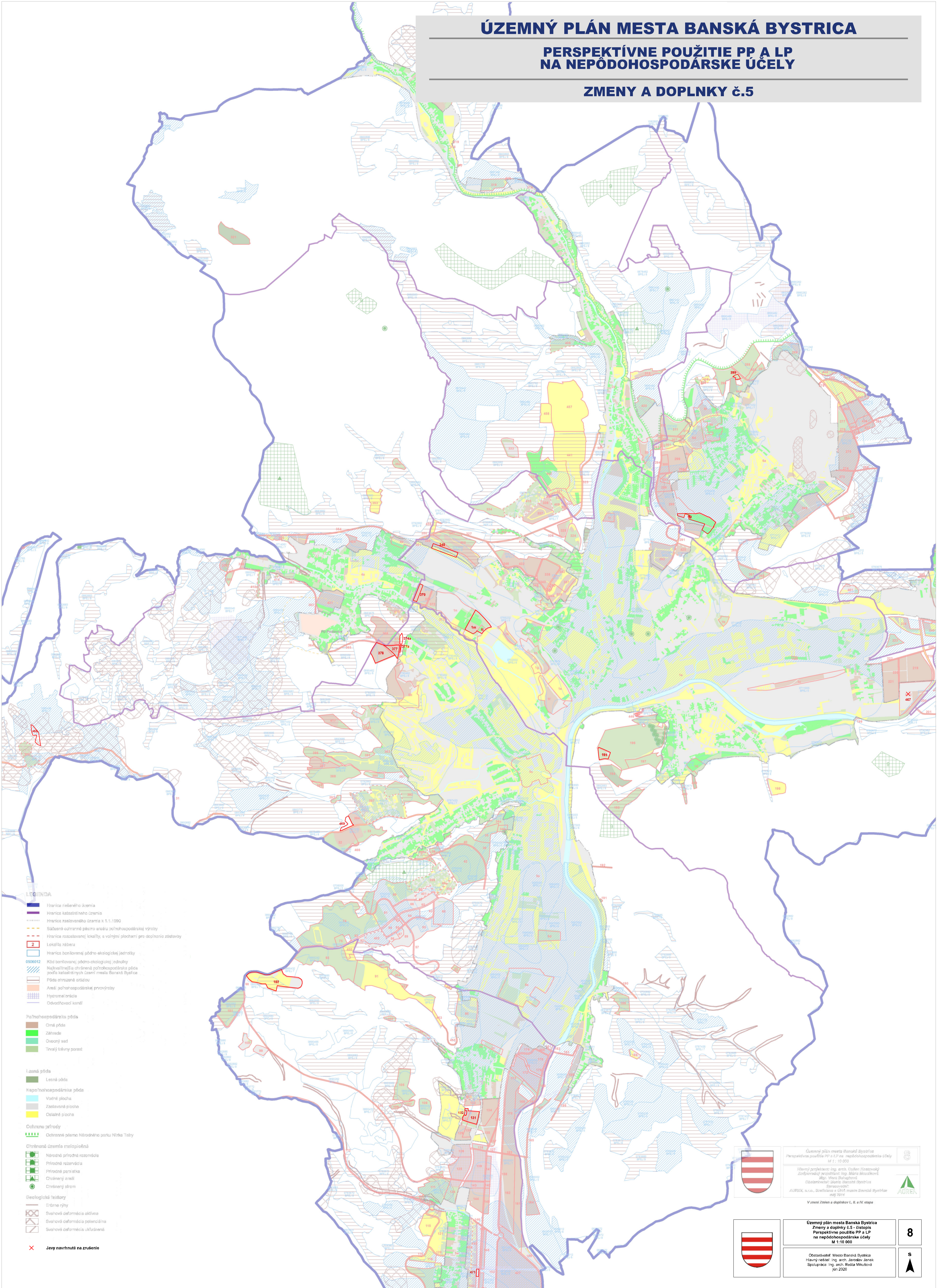


ÚZEMNÝ PLÁN MESTA BANSKÁ BYSTRICA

PERSPEKTÍVNE POUŽITIE PP A LP NA NEPŔOĎOHOSPODÁRSKE ÚČELY

ZMENY A DOPLNKY .5



LEGENDA

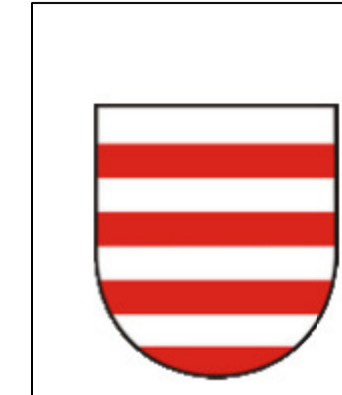
- Hranica riešenej vnia
- Hranica katastrálneho vnia
- Hranica zastavenej vnia k 1.1.1990
- Sdrušen ohrann pkmo arelu poľnohospodrskej vroby
- Hranica rozostavenej lokalty, s voľnmi plochami pre doplnenie zstavby
- 2 Lokalita zberu
- Hranica bonifikaanej pdno-ekologickej jednotky
- 0500012 Kd bonifikaanej pdno-ekologickej jednotky
- Najkvalitnejia chrnen poľnohospodrska pdca podla katastrlnych vniaj mesta Bansk Bystrica
- Pdca chrnenj stzou
- Arel poľnohospodrskej prvovroby
- Hydrotermlnica
- Odvodnvac kanl
- Paľnohospodrska pdca
 - rn pdca
 - Zhrde
 - Chrnenj sad
 - Trvalj tviv porast
- asnej pdca
 - Lesnej pdca
- Krajoľnohospodrska pdca
 - Vodn plocha
 - Zastavenn plocha
 - Ostatn plocha
- Chrnen prodn
 - Chrnen pkmo Nrodnho parku Nzka Ttby
- Chrnen vnia mologick
 - Nrodn prrodn rezervcia
 - Prrodn rezervcia
 - Prrodn pamtk
 - Chrnenj sad
 - Chrnenj strom
- Geologick fzdry
 - rbn ryby
 - Svahov deformcia aktvna
 - Svahov deformcia potenciln
 - Svahov deformcia uktizen
-  Javy navrhnut na zruenie



zemn pln mesta Bansk Bystrica
Perspektvne použitie PP a LP na neproĎohospodrske cely
M 1 : 10 000

Hlavn projektant: Ing. arch. Dušan Dkovik
doplnkov projektant: Ing. Miroslav Bkovik
Objemov projektant: Ing. arch. Jarolav Janek
SPOLUPRC: s.r.o., Svatobranov drustvo Bansk Bystrica
10/2008

V znen Zmen a doplnkov I., II. a IV. tapy



zemn pln mesta Bansk Bystrica
Zmen a doplnky .5 - stavba
Perspektvne použitie PP a LP
na neproĎohospodrske cely
M 1:10 000

Objemov projektant: Mesto Bansk Bystrica
Hlavn rieitel: Ing. arch. Jarolav Janek
Spoluprac: Ing. arch. Beta Mikuov
jn 2009

8

