

KAM S KOMUNÁLNYM ODPADOM V BANSKEJ BYSTRICI?



PRAVIDLÁ NAKLADANIA
S KOMUNÁLNYM ODPADOM V MESTE
A HARMONOGRAMY
JEHO ZBERU PRE ROK 2020





MESTO
BANSKÁ BYSTRICA

Zber komunálnych odpadov a drobných stavebných odpadov je jednou zo základných vitálnych funkcií mesta. Preto je pre každého obyvateľa mesta dôležité poznať a dodržiavať jeho základné pravidlá, tak aby každý v rámci poplatku mohol odovzdať odpad čo najefektívnejšie, aby nedochádzalo k nežiadúcemu znečisťovaniu verejných priestranstiev, stojísk nádob resp. periférie mesta a neznižovala sa efektivita práce pracovníkov zberovej spoločnosti.

Mesto Banská Bystrica v zmysle zákona č. 79/2015 Z.z. o odpadoch zabezpečuje prostredníctvom zmluvných spoločností zber celého spektra komunálnych odpadov, či už prostredníctvom zberných nádob, zberného dvora, mobilných alebo sezónnych zberov komunálnych odpadov. Veľmi dôležitou súčasťou nakladania s komunálnym odpadom je jeho triedenie, vďaka ktorému sa nielen znižuje množstvo odpadu uloženého na skládke, ale taktiež sa šetria prírodné zdroje, znižuje sa tvorba skleníkových plynov a financie obyvateľov prostredníctvom nižšieho poplatku za skládkovanie odpadov.

V predloženom informačnom materiáli nájdete všetko dôležité o spôsobe nakladania s komunálnym odpadom v meste, harmonogramy zberu komunálnych odpadov, dôležité kontakty, informácie o zbernom dvore a mnohé iné.

V prípade otázok kontaktujte príslušné

oddelenie Mestského úradu

na tel. č.: **048/433 0454**

alebo e-mailom na **separovanyzber@banskabystrica.sk**

Vo veci zberu komunálnych odpadov môžete kontaktovať zvozovú spoločnosť

Marius Pedersen, a. s.

na tel. č.: **048/418 6188**

alebo e-mailom na **infobb@mariuspedersen.sk**



ČO JE KOMUNÁLNY ODPAD?

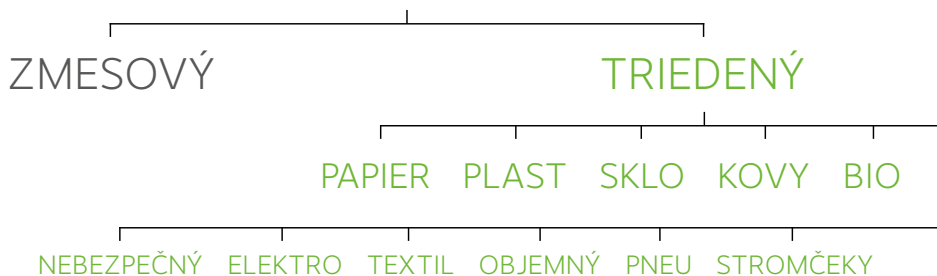


Komunálny odpad je zmesový a vytriedený odpad z domácností, a takisto odpad svojím charakterom a zložením podobný odpadu z domácností, ktorého pôvodcom je právnická osoba alebo fyzická osoba – podnikateľ.



Komunálnym odpadom však nie je odpad, ktorý vznikol pri výkone právnickej alebo podnikateľskej činnosti ako napr. kartónové krabice z tovaru, zvyšky výrobných materiálov, reštauračný odpad a pod. Odvoz a zneškodnenie týchto odpadov z vlastnej podnikateľskej činnosti a prevádzkovania zariadenia si **organizácia zabezpečuje samostatne**. Tento typ odpadu nespadá pod zber komunálneho odpadu mestom.

KOMUNÁLNY ODPAD



ZMESOVÝ KOMUNÁLNY ODPAD

Zmesový komunálny odpad je odpad **z domácností**, ktorý ostane po vytriedení triedených zložiek komunálneho odpadu. V súčasnosti tvorí jeho väčšinu a zneškodňuje sa uložením na Regionálnej skládke odpadov Banská Bystrica.



PODĽA POTREBY
1 až 3x ZA TÝŽDEŇ

Obyvatelia bytových domov ukladajú tento odpad do 1100 litrových nádob - kontajnerov **ČIERNEJ FARBY** umiestnených v blízkosti bytových domov.

Obyvatelia rodinných domov ukladajú zmesový komunálny odpad do 120 a 240 litrových plastových alebo do 110 litrových kovových nádob, umiestnených na ich nehnuteľnostiach.

NEPATRIA SEM



triedené zložky komunálneho odpadu,
horúci popol, objemný odpad,
kamene, zemina, stavebný odpad,
nebezpečný odpad a iné prímеси

UPOZORNENIE: nový harmonogram zberu ZKO od rodinných domov - IBV platný od 1.5.2020 je na strane 9.

Vývoz zmesového komunálneho odpadu od rodinných domov (IBV) prebieha 1x za týždeň.

V CENTRÁLNEJ MESTSKEJ ZÓNE, kde nie je možné zabezpečiť vývoz prostredníctvom nádob sa zabezpečuje zber zmesového komunálneho odpadu prostredníctvom **50 LITROVÝCH VRIEC**. Plastové vrecia sa používajú na zber odpadu iba na centrálnej mestskej zóne* **S VÝVOZOM VO ŠTVRTOK**. V prípade, že na tento deň prípadne sviatok, bude zber odpadu realizovaný **v nasledujúci pracovný deň**.

VÝDAJ VRIEC je zabezpečený v **prevádzke spol. Marius Pedersen, a. s. na Mičinskej ceste č. 35, tel. kontakt 048/418 61 88 od 6.00 do 14.30 h**.

V prípade, že nádoba **OBSAHUJE NEVHODNÝ ODPAD** alebo nádoba **NEBUDE PRÍSTUPNÁ** na verejne dostupnom mieste pre komunálne vozidlo (zaparkované autá, nezjazdná príjazdová komunikácia, nehnuteľnosť obmedzujúca manipuláciu a pod.), **NEBUDE NÁDOBA VYPRÁZDŇENÁ**.

* **Centrálna mestská zóna** - Nám. SNP, Dolná ulica, Horná ulica, Dolná strieborná, Horná strieborná, Lazovná, Kapitulská, Národná

TRIEDENÝ ZBER KOMUNÁLNYCH ODPADOV

Triedený zber komunálneho odpadu

je činnosť, pri ktorej sa oddelia zložky komunálnych odpadov. Je založený na uvedomelej činnosti občanov, ktorí primárne triedia príslušné suroviny. Povinnosť triediť komunálny odpad vyplýva zo zákona a obec je povinná vytvoriť vhodné podmienky na triedenie odpadu.

Vytriedené druhotné suroviny PAPIER, PLASTY, viacvrstvové kombinované materiály na báze lepenky – tzv. TETRAPAKY, SKLO a KOVY je potrebné ukladať do farebne a typovo rozlíšených nádob – kontajnerov rozmiestnených na celom území mesta.

PAPIER

Papier sa zbiera do 11001 nádob **MODREJ FARBY**.

Krabice resp. obaly z papiera musia byť **POSKLADANÉ / ZMINIMALIZOVANÉ**, aby zaberali čo najmenej objemu nádoby.



2x TÝŽDENNE
UTOROK a PIATOK



PATRIA SEM ✓

noviny, časopisy, zošity, knihy, listy, kancelársky papier, papierové krabice a obaly, kartón, obálky, letáky, katalógy, plagáty, baliaci papier a pod.



NEPATRIA SEM



voskovaný papier, papier s hliníkovou fóliou, obaly na mrazené potraviny, silne znečistený či mastný papier, kopírovací papier a pod.

PLAST

Plast sa zbiera do 1100l nádob **ŽLTEJ FARBY**.

Obaly z plastov (napr. PET fľaše) musia byť **STLAČENÉ** a uložené do nádob na odpad tak, aby sa zmenšil ich objem a **ZABERALI ČO NAJMEŇ OBJEMU** nádoby.



ZBER

2x TÝŽDENNE
UTOROK a PIATOK



TETRAPAK

Viacvrstvové kombinované materiály na báze lepenky tzv. tetrapaky sa zbierajú v meste Banská Bystrica spoločne s plastami do nádob **ŽLTEJ FARBY** označenej **ORANŽOVOU NÁLEPKOU**.



Obaly z viacvrstvových kombinovaných materiálov (**VKM**) na báze lepenky musia byť **STLAČENÉ** a **BEZ ZVÝŠKOV NÁPOJOV**.

PATRIA SEM ✓

plastové obaly a plastové výrobky ako číre a farebné fólie, tašky, vrecká, obaly a fľaštičky od kozmetických a čistiacich prípravkov, fľaše a vrecká od nápojov, rastlinných olejov, obaly od sladkostí, tégliky od jogurtov a rôzne plastové nádoby a hračky, polystyrén, poháriký z automatov, plastový nábytok a pod.

nápojové obaly tzv.tetrapaky z mlieka, ovocných štiav a pod.



NEPATRIA SEM



znečistené obaly chemikáliami a olejmi, hrubo znečistené plasty (zeminou, farbami), podlahové krytiny, guma, molitan a pod.

SKLO

Sklo sa zbiera do 1400l nádob, tzv. „zvonov“ **ZELENEJ FARBY** označených zeleným štítkom.

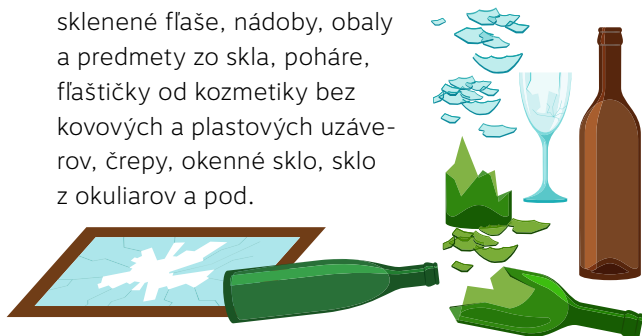


1x ZA 1 ½ TÝŽDŇA
a 1x ZA 3 TÝŽDNE



PATRIA SEM ✓

sklenené fľaše, nádoby, obaly a predmety zo skla, poháre, fľaštičky od kozmetiky bez kovových a plastových uzáverov, črepy, okenné sklo, sklo z okuliarov a pod.



NEPATRIA SEM



vrchnáky, korky, gummy, porcelán, keramika, zrkadlá, drôtované sklo, opoxid (dymové sklo), časti uzáverov fliaš, žiarovky, žiarivky, obrazovky, silne znečistené sklo (zeminou, farbami, potravinami) a pod.

KOVY

Obaly z kovov sa zbierajú do 1100l nádob **ČERVENEJ FARBY**.

Konzervy a plechovky pred odovzdaním do nádoby je potrebné vypláchnuť, aby v nich **NEZOSTALI ZVYŠKY JEDÁL A NÁPOJOV**.



1x
ZA MESIAC



PATRIA SEM ✓

kovové obaly, konzervy z potravín, jedál, kompótov, nápojov a z potraviny pre domáce zvieratá, plechovky z nápojov ako pivo, džúsy atď., kovové vrchnáky a viečka z fliaš a pohárov, drôty a káble (bez bužíry), starý riad, železo, oceľ, farebné kovy, kovové rúrky, a pod.



NEPATRIA SEM



kovy hrubo znečistené zvyškami jedla, farbami a rôznymi chemickými látkami a pod.

BRO

BIOLOGICKY
ROZLOŽITELNÉ
ODPADY

Biologicky rozložiteľné odpady (BRO) obyvatelia rodinných domov ukladajú do pridelených 240 litrových nádob

HNEDEJ FARBY.

Vývoz je zabezpečený podľa aktuálneho harmonogramu alebo sa BRO ukladá do kompostovacích zásobníkov - kompostérov.



PODĽA MESAČOV
V TABUĽKÁCH



PATRIA SEM ✓

BRO z údržby zelene
- lístie, tráva, konáre,
rastlinný odpad
z domácnosti - šupky
z ovocia a zeleniny,
a pod.



NEPATRIA SEM



tekutý a tuhý kuchynský
a reštauračný odpad ako sú
napr. kosti, mäso, polievky,
zvyšky stravy, exkrementy
zvierat, uhynuté zvieratá
a pod.

BRO ZO ZÁHRAD A ZELENE

BRO zo záhrad a zelene je taktiež možné umiestniť do **ROZMIESTNENÝCH VEĽKOOBJEMOVÝCH KONTAJNEROV POČAS JARNÉHO ČISTENIA MESTA (AKCIA "ZA KRAJŠIE MESTO")** a **JESENNÉHO ZBERU BIOLOGICKY ROZLOŽITELNÝCH ODPADOV ZO ZÁHRAD.**

BRO ZO ZÁHRADKÁRSKYCH OSÁD

Biologicky rozložiteľné odpady zo záhradkárskych osád je **NUTNÉ PRIORITYNE ZHODNOCOVAŤ (KOMPOSTOVAŤ) NA VLASTNOM POZEMKU.** Ostatné odpady možné uložiť do veľkoobjemových kontajnerov pristavovaných k záhradkárskym osadám 2x ročne v termínoch podľa požiadaviek predsedu, resp. zástupcu záhradkárskej osady.

ZBER BIOLOGICKY ROZLOŽITELNÉHO ODPADU ZO 660I NÁDOB Z KOMPLEXNEJ BYTOVEJ VÝSTAVBY (KBV) - BYTOVÉ DOMEY

Mesiac	január - február	marec - apríl	máj - september	október - november	december
Frekvencia zberu	1 x za mesiac	1 x za 2 týždne	1 x za týždeň	1 x za 2 týždne	1 x za mesiac

ZBER BIOLOGICKY ROZLOŽITELNÉHO ODPADU ZO ZELENÝCH 240I NÁDOB Z INDIVIDUÁLNEJ BYTOVEJ VÝSTAVBY (IBV) - RODINNÉ DOMEY

ZBEROVÁ OBLASŤ č. 1A Kremnička, Rakytovce, Iliáš, Pršianska terasa, Kráľová a Radvaň - ulice Podháj, Sládkovičova, Cintorínska a Sokolovská	január	13.01.
	február	10.02.
	marec až november	každý PONDELOK , výnimka je 14.4. - utorok
	december	14.12.
ZBEROVÁ OBLASŤ č. 1B Stará a nová Sásová, Rudlová, Centrum - ulice Cesta k nemocnici, Petelenova, Horné záhrady, Šoltésovej, Kollárova, Skuteckého a F.Bystrého	január	14.01.
	február	11.02.
	marec až november	každý UTOROK , výnimka je 15.04. - streda
	december	15.12.
ZBEROVÁ OBLASŤ č. 2 Radvaň – ulice Bočná; Krátka; Stredná; Malachovská; Poľná; Stromová; Stupy; Fončorda, Suchý vrch, Fortnička, Trosky, Centrum - Dolná; Horná Strieborná; Kuzmányho; F.Švantnera; Národná; Hurbanova; J.Chalupku; J.Kráľa; M.Hattalu; M.M.Hodžu; Murgašova; R. Nedeckého; Záhradná;	január	15.01.
	február	12.02.
	marec až november	každú STREDU
	december	16.12.
ZBEROVÁ OBLASŤ č. 3 Podlavice, Skubín a Belveder, Graniar a ul. Tajovského	január	16.01.
	február	13.02.
	marec až november	každý ŠTVRTOK
	december	17.12.
ZBEROVÁ OBLASŤ č. 4 Kostiviarska, Jakub, Nový Svet, Uľanka, a Jesenský vršok, Karlovo, Slnčné stráne, Medený Hámor, Laskomer, Centrum - ulice Cesta na amfiteáter; Bakosova, ; J.Bottu; Stoličková, Lazovná, Katovná, Krížna, Cesta k nemocnici, Petelenova, Prof.Sáru, Šoltésovej, Kollárova, F.Bystrého	január	17.01.
	február	14.02.
	marec až november	každý PIATOK
	december	18.12.
ZBEROVÁ OBLASŤ č. 5 Senica Majer Uhlisko Sídliisko (ul. Jegorovova, Partizánska), Šalková, Centrum – ul. Horná	január	17.01.
	február	14.02.
	marec až november	každý PIATOK
	december	18.12.

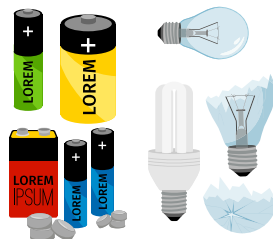
NEBEZPEČNÝ ODPAD

Nebezpečný odpad, teda odpad s obsahom škodlivín tvorí cca 1% komunálneho odpadu, ktorý **V PRÍPADE ULOŽENIA**

NA SKLÁDKU ODPADOV TVORÍ POTENCIÁLNE NEBEZPEČENSTVO KONTAMINÁCIE ŽIVOTNÉHO PROSTREDIA.

PATRIA SEM ✓

ELEKTRICKÉ SPOTREBIČE
BATÉRIE A AKUMULÁTORY
ŽIAROVKY A ŽIARIVKY
FARBY A LIEKY PO ZÁRUČNEJ DOBE
FOTOGRAFICKÝ PAPIER
VODY ZNEČISTENÉ OLEJOM, CHEMIKÁLIAMI
MINERÁLNE A JEDLÉ OLEJE
OLEJOVÉ FILTRE
ODPADOVÉ CHEMIKÁLIE
OBALY, NÁDOBY A TEXTÍLIE ZNEČISTENÉ ŠKODLIVINAMI
PLASTY ZNEČISTENÉ ROPNÝMI LÁTKAMI
RIEDIDLÁ, ROZPÚŠŤADLÁ,
ORTUŤOVÉ TEPLOMERY, ZVYŠKY HNOJÍV
PESTICÍDOV A LÁTKO NA BOJ PROTI ŠKODCOM



ODOVZDAŤ V DETOX s.r.o.
A V ZBERNOM DVORE



MOBILNÝ ZBER
2x ROČNE

Nebezpečné odpady je možné odovzdať **celoročne** v prevádzke spol. Detox s.r.o. na Zvolenskej ceste 139 v Banskej Bystrici (smer na Iľiaš/ Mercury Market, prvá odbočka vpravo do priemyselného areálu) a to **v pracovných dňoch od 7.00 do 15.30 h, tel. +421 48 471 25 25**

... alebo dvakrát ročne počas mobilného zberu nebezpečných látok realizovaných uvedenou spoločnosťou.

Aktuálne harmonogramy zberu nebezpečných odpadov sú zverejnené **na stránke mesta** a bývajú **oznamované formou plagátov.**

DROBNÝ ELEKTROODPAD

Drobný elektroodpad je možné taktiež vhodiť do **ČERVENO-BIELYCH KONTAJNEROV** rovnomerne rozmiestnených na celom území mesta.



BEZODPLATNÉ
ODOVZDANIE

PATRIA SEM ✓

FÉNY
MIXÉRY
MOBILNÉ TELEFÓNY
MALÉ BATÉRIE
AKUMULÁTORY



NEPATRIA SEM



žiarovky, žiarivky, veľký
elektroodpad a pod.

Elektroodpad, batérie, akumulátory máte možnosť taktiež **BEZODPLATNE ODOVZDAŤ** prostredníctvom spätného zberu elektroodpadu distribútorovi elektroza-

riadení **PRIAMO V PREDAJNI ELEKTROSPOTREBIČOV SPÔSOBOM KUS STARÉHO ELEKTROSPOTREBIČU ZA KUS NOVÉHO ROVNAKÉHO DRUHU.**

ŠATSTVO A TEXTÍLIE

Použitú šatstvo a textílie sa zbierajú prostredníctvom označených **ŠPECIÁLNYCH KONTAJNEROV**, rozmiestnených na celom území mesta. Na zber je vhodné **ČISTÉ A SUCHÉ** šatstvo, topánky, doplnkový textil (čiapky, šále, resp. iné druhy textílií).

OPOTREBOVANÉ PNEUMATIKY

Povinnosťou konečného používateľa pneumatík je odovzdať použité pneumatiky distribútorom pneumatík. Opotrebované pneumatiky je možné **ODOVZDAŤ BEZPLATNE V PNEUSERVISE, AUTOSERVISE, V PREDAJNI PNEUMATÍK**, ktoré sú označené ako „Miesto spätného odberu pneumatík“. Spätný zber sa vykonáva bez viazanosti na nákup tovaru či služieb, ako aj bez ohľadu na značku pneumatík.

VIANOČNÉ STROMČEKY

Po ukončení vianočného obdobia, t.j. po sviatku Troch kráľov je zabezpečený zber živých stromčekov spravidla jedenkrát týždenne. Tieto **STROMČEKY ZBAVENÉ OZDÔB UKLADAJTE VEDĽA KONTAJNEROV NA ZBER KOMUNÁLNYCH ODPADOV**, tak aby boli na **VIDITELNOM A DOSTUPNOM MIESTE** pre pracovníkov zberu.

OBJEMNÝ ODPAD

Objemný, resp. nadrozmerný odpad, ktorý nie je z dôvodu veľkých rozmerov možné uložiť do klasických zberných nádob na komunálny odpad môžu oby-

vatelia mesta uložiť **V PREDVEČER STANOVENÉHO TERMÍNU VÝVOZU KU KLASICKÝM ZBERNÝM NÁDOBÁM** na zmesový komunálny odpad.

PATRIA SEM ✓

NÁBYTOK, DVERE, STARÉ OKNÁ
NÁDOBY, KOBERCE
SANITÁRNE VYBAVENIE
(WC MISA, UMÝVADLO, VAŇA)
PLECHOVÉ RÚRY A POD.

HARMONOGRAM ZBERU objemného odpadu ako aj spôsob realizácie je oznámený **na www.banskabystrica.sk** a **taktiež prostredníctvom Radničných novín.**

MESTO BANSKÁ BYSTRICA ŽIADA SVOJICH OBČANOV, aby z dôvodu zabezpečenia čistoty mesta a efektivity systému zberu komunálnych odpadov **DODRŽIVALI TERMÍNY ZBERU PRÍSLUŠNÉ PRE ICH ULICU A ZÁKLADNÉ PODMIENKY NAKLADANIA S ODPADOM.**

NEPATRIA SEM



stavebný odpad (stavebná suť, panely, tehly, dlažba), pneumatiky, elektrospotrebiče, batérie, ...

DROBNÝ KOMUNÁLNY ODPAD VO VRECIACH ALEBO V KRABICIACH, KU KONTAJNEROM NEUKLADAJTE

V prípade vzniku potreby zbavenia sa objemného odpadu **MIMO TERMÍN ZBERU** využite celoročnú možnosť jeho bezodplatného odovzdania **V ZBERNOM DVORE TRIEDENÝCH ODPADOV** v Radvani na Zvolenskej ceste.



ZBERNÝ DVOR

ZBERNÝ DVOR MESTA BANSKÁ BYSTRICA V RADVANI bol zriadený s cieľom rozšíriť služby v oblasti nakladania s odpadmi na území mesta a sprístupniť obyvateľom mesta možnosť legálne odovzdať vytvorený odpad (predpoklad priameho zníženia tvorby „čiernych skládok“). Odpady sú v zbernom dvore odoberané od poplatníka Mesta Banská Bystrica bezodplatne s výnimkou drobného stavebného odpadu. Trvalý pobyt je nutné preukázať osobne dokladom totožnosti. Odpad od tretích osôb len so splnomocnením.

Do zberného dvora je možné **BEZODPLATNE** v rámci poplatku za komunálny odpad odovzdať **PAPIER, PLASTY, SKLO, KOVY**, viacvrstvové

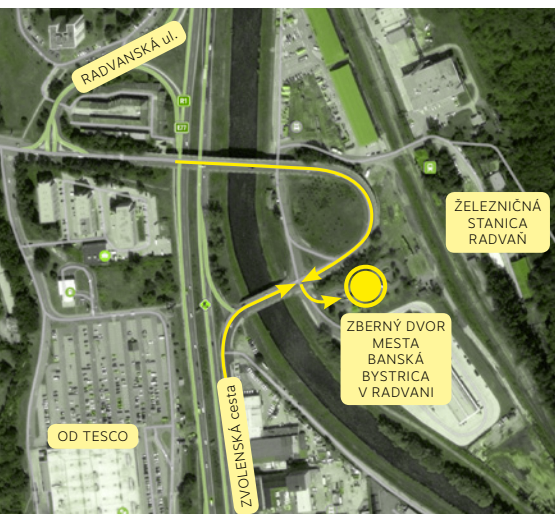
kombinované materiály na báze lepenky - tzv. **TETRAPAKY, OBJEMNÝ ODPAD, DREVO, BIOLOGICKY ROZLOŽITEĽNÉ ODPADY A JEDLÉ OLEJE A TUKY**.

Taktiež je možné odovzdať **NIEKTORÉ NEBEZPEČNÉ ODPADY** ako sú zvyšky **FARIEB, LAKOV, LEPIDIEL A ŽIVÍC, BATERIE A AKUMULÁTORY, ELEKTRONICKÉ A ELEKTRICKÉ ZARIADENIA**.

Za množstevný poplatok 0,02 € za 1kg odpadu je možné v zbernom dvore odovzdať **DROBNÝ STAVEBNÝ ODPAD**.

OTVÁRACIE HODINY

Po - Pi 8.30 – 17.30 h
Sobota 8.30 – 17.00 h
Tel. +421 48 418 61 88



AKCIA ZA KRAJŠIE MESTO



TERMÍNY TRADIČNEJ JARNEJ CELOMESTSKEJ AKCIE ZA KRAJŠIE MESTO zameranej na vyčistenie verejných priestranstiev, najmä medziblokovej zelene na sídliskách, od rôznych komunálnych a rastlinných odpadov zhrabovaním a zabezpečenie sezónneho zberu biologicky rozložiteľného komunálneho odpadu zo záhrad ako aj spôsob realizácie **SÚ OZNÁMENÉ na www.banskabystrica.sk, V RADNIČNÝCH NOVINÁCH AJ PROSTREDNÍCTOM LETÁKOV.**

VÝVOZ KOMUNÁLNEHO ODPADU PRE FYZICKÉ OSOBY V INDIVIDUÁLNEJ BYTOVEJ VÝSTAVBE V JEDNOTLIVÝCH ČASTIACH MESTA A ICH ULICIACH V NASLEDUJÚCE DNI

Vývoz	Časť mesta / Ulica
Pondelok	Banská Bystrica; 29. augusta; Cesta k nemocnici; Cesta na amfiteáter; Horná; Janka Kráľa; Jegorovova; Kollárová; Komenského; Nám.Š.Moysesasa; Petelenova; Robotnícka; Šoltésovej; wTerézie Vansovej; Radvaň; Bočná; Cintorínska; Jarná; Jesenná; Kalinčiaková; Krátka; Letná; Malachovská cesta; Na Motyčinách; Pod Suchým vrchom; Poľná; Pršianska cesta; Radvanská; Stredná; Stromová; Stupy; Zimná; Uhlisko; 9. mája; Bellušova; Boženy Němcovej; Družstevná; Hronské predmestie; Hviezdoslavova; Jesenského; Lesná; Mičinská cesta; Na Starej tehelni; Na Uhlisku; Pod Kalváriou; Pod rybou; Pod Turíčkou; Pod Urpínom; Timravy; Žltý piesok
Streda	Banská Bystrica; Cesta na štadión; Cmárovo; Dobšinského; Hečkova; Laskomerská; Luda Ondrejova; Na Karlove; Na Troskách; Pod vysielacom; Slnčné stráne; Šimona Jurovského; Iliaš; Iliášska cesta; Jakub; Harmanecká cesta; Hruškova; Jakubská cesta; Nový Svet; Ovocná; Kostiviarska; Jelšová; Kostiviarska cesta; Topoľová; Kráľová; Podháj; Sládkovičova; Sokolovská; Zvolenská cesta; Kremnička; Borievková; Brezová; Čerešňová; Drienková; Jablňová; Kremnička; Plánková; Šípková; Trnková; Majer; Majerská cesta; Stavebná; Pršianska Terasa; Ametystová; Bronzová; Diamantová ulica; Jantárová ulica; Jaspisová ulica; Malachitová; Medená; Mosadzná; Opáľová; Platinová ulica; Rubínová; Rumelková ulica; Topásová ulica; Tyrkysová ulica; Zafirová ulica; Zlatá; Železná ulica; Rakytovce; Borovicová; Brestová ulica; Klenová ulica; Liesková ulica; Rakytovská cesta; Smreková; Vrbová; Šalková; Fraňa Kráľa; Hronská; Jiráskova; Lupčianska; Mieru; Podjavorinskej; Poľovnícka; Ponická ulica; Šalkovská cesta; Uľanka; Jozefa Mistrika; Uľanská cesta
Štvrtok	Banská Bystrica; Astrová; Azalková; Bakossova; Dolná; F.Švantnera; Fíguša Bystrého; Horné Záhrady; Hurbanova; Jána Chalupku; Križna; Kuzmányho; Ladislava Hudeca; M.Hattalu; M.M.Hodžu; Murgašova; Muškátová ulica; Na Graniari; Nad Plážou; Námestie SNP; Národná; Partizánska cesta; Pod Jesenským vrškom; Profesora Sáru; Ruttkaya Nedeckého; Skuteckého; Školská; Tajovského; Vajanského námestie; Záhradná; Fončorda; Bagarova; Gorkého; Jazminová; Kovačická ulica; Kvetinová; Nešporova; Nové Kalište; Spojová; Tichá; Vršacká ulica; Wolkerova; Zadarská ulica; Zelená; Rudlová; Dedinská; Kapitána Jaroša; Marka Čulena; Mladých budovateľov; Odbojárov; Pod Banošom; Pod Hórkou; Rudelínova ulica; Rudlovská cesta; Ružová; Strmá; Zdenka Mikulu; Sásová; Agátová; Dubová; Dumbierska; Garbanka; Haškova; Hlboká; Inovecká; Magurská; Na Dolinky; Na plaváreň; Na Tále; Na Zábave; Pod cintorínom; Pod Skalok; Sásovská cesta; Stránska; Surovská; Tatranská; Veterná; Senica; Cementárenská cesta; Na Hrb; Senická cesta
Piatok	Banská Bystrica; Alexandra Matušku; Horná Strieborná; Jána Bottu; Katovná; Lazovná; Mikuláša Kováča; Petra Karvaša; Stoličková; Podlavice; Jaseňová; Jedľová; Lipová; Lúčičky; Na Lúčkach; Pod Dúbravou; Podlavická cesta; Povstalecká cesta; Priehrada; Uľička; Višňová; Skubín; Buková; Mlynská; Na Čiertolí; Na úbočí; Pestovateľská; Pod Stráňou; Skubínska cesta; Záhumnie; Závoz

VÝVOZ KOMUNÁLNEHO ODPADU PRE PRÁVNICKÉ ORGANIZÁCIE A FYZICKÉ OSOBY - PODNIKATEĽOV

Vývoz	Interval	Časť mesta / Ulica
Pondelok	1x7	Banská Bystrica ; 29. augusta; Cesta k nemocnici; Cesta k Smrečine; Horná; Janka Kráľa; Jegorovova; Kláry Jarunkovej; Kollárova; Komenského; Kukučínova; M. Rázusa; Medený Hámor; Nám.slobody; Nám.Š.Moyses; Námestie Ludvíka Svobodu; Robotnícka; Severná; Terézie Vansovej; Tibora Andrašovana; Trieda SNP; Železničarska; Radvaň ; Bernoláková; Bernoláková; Cintorínska; Kalinčiakova; Malachovská cesta; Poľná; Pršianska cesta; Radvanská; Uhlisko ; 9.mája; Bellušova; Družstevná; Golianova; Hronské predmestie; Hviezdoslavova; Jesenské; Mičinská cesta; Na Starej tehelni; Na Uhlisku; Pod rybou; Pod Urpinom; Timravy; Viestova
	2x7	Banská Bystrica ; 29. augusta; Bakosova; Cesta k nemocnici; Cesta k Smrečine; Cesta na amfiteáter; Československej armády; Dolná; Horná; Hurbanova; J.Cikkera; Jána Bottu; Janka Kráľa; Jegorovova; Kapitulska; Kollárova; Komenského; Kukučínova; Kuzmányho; Laskomerska; Lazovná; Medený Hámor; Nad Plážou; Nám.slobody; Nám.Š.Moyses; Námestie SNP; Partizánska cesta; Robotnícka; Skuteckého; Strieborné námestie; Školska; Tajovského; Tibora Andrašovana; Trieda SNP; Vajanského námestie; Fončorda ; Družby; Havranské; Internátna; Jilemnického; Kapitána Nálepku; Kyjevské námestie; Mládežnícka; Moskovská; Nám.L.Štúra; Spojová; Švermova; Wolkerova; Kráľová ; Sládkovičova; Zvolenská cesta; Kremnička ; Kremnička; Majer ; Majerská cesta; Podlavice ; Povstalecká cesta; Radvaň ; Bernoláková; Radvanská; Rudlová ; Fatranská; Pod Banošom; Rudlovská cesta; Ružová; Sásová ; Ďumbierska; Krivánska; Magurska; Rudohorská; Sitnianska; Tatranská; Skubín ; Mlynska; Uhlisko ; 9.mája; Golianova; Hronské predmestie; Mičinská cesta
	3x7	Banská Bystrica ; Horná; Jegorovova; Kláry Jarunkovej; Na Troskách; Partizánska cesta; Vajanského námestie; Fončorda ; Švermova; Kráľová ; Zvolenská cesta; Radvaň ; Bernoláková
Streda	1x7	Banská Bystrica ; Cesta na štadión; Hutná; Laskomerska; Na Karlove; Na Troskách; Iliaš ; Iliášska cesta; Jakub ; Jakubská cesta; Nový Svet; Kostiviarska ; Jelšová; Kostiviarska cesta; Topoľová; Kráľová ; Podháj; Sládkovičova; Zvolenská cesta; Kremnička ; Čerešňová; Kremnička; Majer ; Majerská cesta; Stavebná; Rakytovce ; Rakytovská cesta; Šalková ; Hronská; Poľovnícka; Priemyselná ulica; Technická ulica; Ufanka ; Ulanská cesta
	2x7	Jakub ; Jakubská cesta; Majer ; Majerská cesta; Šalková ; Priemyselná ulica; Technická ulica
	3x7	Kráľová ; Zvolenská cesta
Štvrtok	1x7	Banská Bystrica ; Bakosova; Československej armády; Dolná; F.Švantnera; Figuša Bystrého; Horné Záhrady; Hurbanova; J.Cikkera; Jána Chalupku; Kapitulska; Kuzmányho; M.M.Hodžu; Murgašova; Na Graniari; Nad Plážou; Námestie SNP; Národná; Partizánska cesta; Pod Jesenským vrškom; Profesora Sáru; Ruttkaya Nedeckého; Skuteckého; Strieborné námestie; Školska; Tajovského; Vajanského námestie; Fončorda ; Družby; Havranské; Internátna; Jilemnického; Kapitána Nálepku; Kyjevské námestie; Mládežnícka; Moskovská; Nám.L.Štúra; Nová; Nové Kalište; Okružná; Oreburska; Slnecná; Spojová; Šalgotarjárska; Švermova; Trieda Hradca Kráľové; Tulská; Wolkerova; Zadarská ulica; Zelená; Rudlová ; Dedinská; Chabenecká; Kapitána Jaroša; Marka Čulena; Mladých budovateľov; Odbojárov; Pod Banošom; Pod Horkou; Rudlovská cesta; Ružová; Starohorská; Strmá; Sásová ; Ďumbierska; Garbanka; Hlboká; Javornická; Karpatska; Krivánska; Magurska; Na Tále; Na Zábave; Pieninská; Rudohorská; Sásovská cesta; Sitnianska; Strážovská; Tatranská; Senica ; Cementárska cesta; Na Hrbe; Senická cesta
	2x7	Banská Bystrica ; 29. augusta; Bakosova; Cesta k nemocnici; Cesta k Smrečine; Cesta na amfiteáter; Československej armády; Dolná; Horná; Hurbanova; J.Cikkera; Janka Kráľa; Jegorovova; Kapitulska; Kollárova; Komenského; Kukučínova; Kuzmányho; Laskomerska; Medený Hámor; Nad Plážou; Nám.slobody; Nám.Š.Moyses; Námestie SNP; Partizánska cesta; Robotnícka; Skuteckého; Strieborné námestie; Školska; Tajovského; Tibora Andrašovana; Trieda SNP; Vajanského námestie; Fončorda ; Družby; Havranské; Internátna; Jilemnického; Kapitána Nálepku; Kyjevské námestie; Mládežnícka; Moskovská; Nám.L.Štúra; Spojová; Švermova; Wolkerova; Radvaň ; Bernoláková; Radvanská; Rudlová ; Fatranská; Pod Banošom; Rudlovská cesta; Ružová; Sásová ; Ďumbierska; Krivánska; Magurska; Rudohorská; Sitnianska; Tatranská
	3x7	Banská Bystrica ; Horná; Jegorovova; Kláry Jarunkovej; Na Troskách; Partizánska cesta; Vajanského námestie; Fončorda ; Švermova; Radvaň ; Bernoláková;
Piatok	1x7	Banská Bystrica ; Horná Strieborná; Jána Bottu; Kapitulska; Lazovná; Stoličková; Štefánikovo nábrežie; Podlavice ; Gaštanová; Jaseňová; Javorová; Lipová; Lúčičky; Na Lúčkach; Pod Dúbravou; Podlavická cesta; Povstalecká cesta; Skubín ; Buková; Mlynska; Skubínska cesta
	2x7	Banská Bystrica ; Jána Bottu; Lazovná; Jakub ; Jakubská cesta; Kráľová ; Sládkovičova; Zvolenská cesta; Kremnička ; Kremnička; Majer ; Majerská cesta; Podlavice ; Povstalecká cesta; Skubín ; Mlynska; Šalková ; Priemyselná ulica; Technická ulica; Uhlisko ; 9.mája; Golianova; Hronské predmestie; Mičinská cesta
	3x7	Kráľová ; Zvolenská cesta

pre interval 1x14 platia ulice ako pre 1x7 a vývoz v párnom týždni

KONTAKTY

Marius Pedersen

Marius Pedersen, a. s. prevádzka Banská Bystrica

zabezpečenie zberu a nakladania so zmesovým komunálnym odpadom a objemným odpadom, zabezpečenie triedeného zberu, zber biologicky rozložiteľných dopadov, prevádzka zberného dvora, prevádzka Regionálnej skládky odpadov Banská Bystrica - Šalková

PO BOX 51, 974 11 Banská Bystrica

tel. **048/ 418 61 88**

infobb@mariuspedersen.sk **www.mariuspedersen.sk**

DETOX s.r.o. - zber odpadov s obsahom škodlivín

Mesto Banská Bystrica

Oddelenie odpadového hospodárstva a údržby verejných priestranstiev

Mestský úrad - tel. 048/433 0454

separovanyzber@banskabystrica.sk

www.banskabystrica.sk - **sekcia Nakladanie s odpadmi**

