

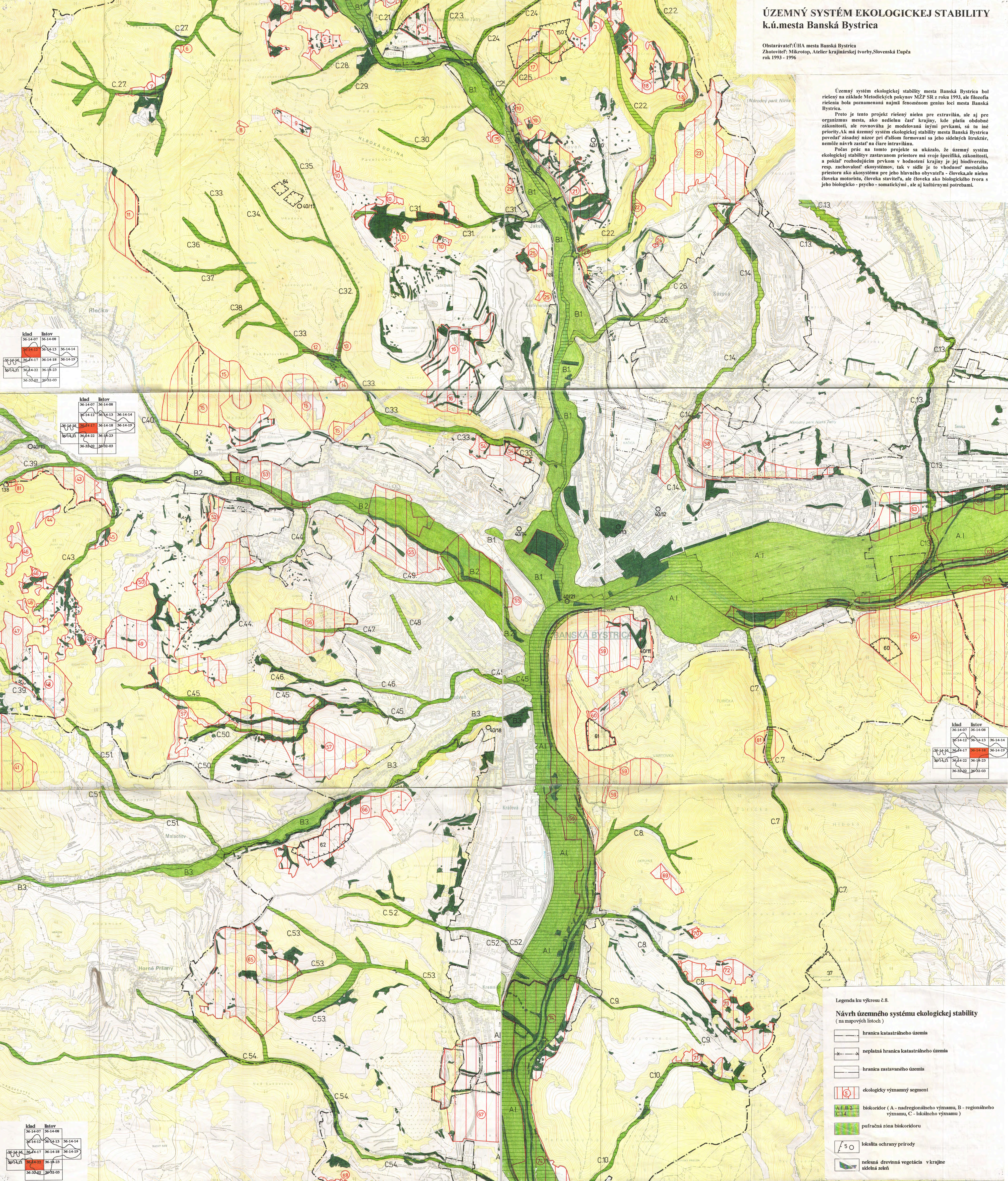
ÚZEMNÝ SYSTÉM EKOLOGICKEJ STABILITY k.ú.mesta Banská Bystrica

Obstarávateľ: ÚHA mesta Banská Bystrica
Zhotoviteľ: Mikrotop, Atelier krajinskej tvorby, Slovenská Ľupča
rok 1993 - 1996

Územný systém ekologickej stability mesta Banská Bystrica bol riešený na základe Metodických pokynov MŽP SR z roka 1993, ale filozofia riešenia bola poznamenaná najmä fenoménom genius loci mesta Banská Bystrica.

Preto je tento projekt riešený nielen pre extravilán, ale aj pre organizmus mesta, ako nedielnu časť krajiny, kde platia obdobné zákonitosti, ale rovnováha je modelovaná inými prvkami, sú tu iné priority. Ak má územný systém ekologickej stability mesta Banská Bystrica povedať zásadný názor pri ďalšom formovaní sa jeho sídelných štruktúr, nemôže návrh zasiať na čiare intravilánu.

Počas prác na tomto projekte sa ukázalo, že územný systém ekologickej stability zastavanom priestore má svoje špecifiká, zákonitosti, a pokiaľ rozhodujúcim prvkom v hodnotení krajiny je jej biodiverzita, resp. zachovalosť ekosystémov, tak v sídle je to vhodnosť mestského priestora ako ekosystému pre jeho hlavného obyvateľa - človeka, ale nielen človeka motoristu, človeka staviteľa, ale človeka ako biologického tvora s jeho biologicko - psycho - somatickými, ale aj kultúrными potrebami.



Legenda ku výkresu č.8.

Návrh územného systému ekologickej stability (na mapových listoch)

- hranica katastrálneho územia
- neplná hranica katastrálneho územia
- hranica zastavaného územia
- ekologicky významný segment
- biokoridor (A - nadregionálneho významu, B - regionálneho významu, C - lokálneho významu)
- pufrčná zóna biokoridoru
- lokalita ochrany prírody
- nelesná drevinná vegetácia v krajine sídelná zeleň

klad	listov
36-14-07	36-14-08
36-14-12	36-14-13
36-14-16	36-14-17
36-14-21	36-14-22
36-33-02	36-33-03

klad	listov
36-14-07	36-14-08
36-14-12	36-14-13
36-14-16	36-14-17
36-14-21	36-14-22
36-33-02	36-33-03

klad	listov
36-14-07	36-14-08
36-14-12	36-14-13
36-14-16	36-14-17
36-14-21	36-14-22
36-33-02	36-33-03

klad	listov
36-14-07	36-14-08
36-14-12	36-14-13
36-14-16	36-14-17
36-14-21	36-14-22
36-33-02	36-33-03