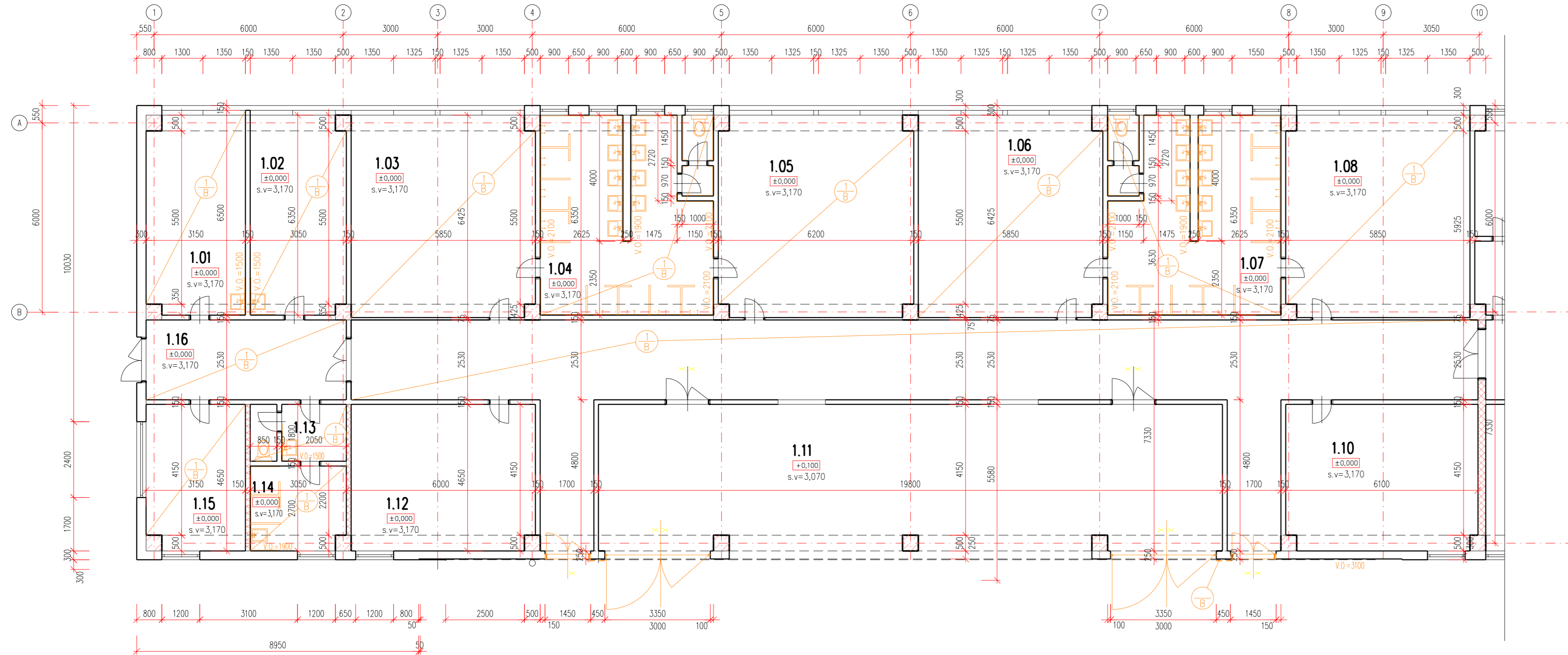


# PÔDORYS - STARÝ STAV

## M 1:100



### LEGENDA MIESTNOSTÍ

ČÍSLO	NÁZOV MIESTNOSTI	PLOCHA m <sup>2</sup>	PODLAHA	STENY	STROP	POZNÁMKA
1.01	KABINET	19.58	P1 PVC LINOLEUM	VÁPENOCEMENTOVÁ OMETKA	VÁPENOCEMENTOVÁ OMETKA	PVC LIŠTA
1.02	KABINET	19.07	P1 PVC LINOLEUM	VÁPENOCEMENTOVÁ OMETKA	VÁPENOCEMENTOVÁ OMETKA	PVC LIŠTA
1.03	ŠATŇA ŽENY	37.25	P1 PVC LINOLEUM	VÁPENOCEMENTOVÁ OMETKA	VÁPENOCEMENTOVÁ OMETKA	OLEJOVÝ NÁTER DO V. =1300
1.04	SPRCHY ŽENY	33.49	P2 KERAM. DLAŽBA	VC OMETKA /KERAM. OBKLAD	VÁPENOCEMENTOVÁ OMETKA	V.O.=1900, V.O.=2100
1.05	ŠATŇA ŽENY	39.28	P1 PVC LINOLEUM	VÁPENOCEMENTOVÁ OMETKA	VÁPENOCEMENTOVÁ OMETKA	OLEJOVÝ NÁTER DO V. =1300
1.06	ŠATŇA MUŽI	37.35	P1 PVC LINOLEUM	VÁPENOCEMENTOVÁ OMETKA	VÁPENOCEMENTOVÁ OMETKA	OLEJOVÝ NÁTER DO V. =1300
1.07	SPRCHY MUŽI	33.49	P2 KERAM. DLAŽBA	VC OMETKA /KERAM. OBKLAD	VÁPENOCEMENTOVÁ OMETKA	V.O.=1900, V.O.=2100
1.08	ŠATŇA MUŽI	37.26	P1 PVC LINOLEUM	VÁPENOCEMENTOVÁ OMETKA	VÁPENOCEMENTOVÁ OMETKA	OLEJOVÝ NÁTER DO V. =1300
1.09	CHODBA	107.82	P1 PVC LINOLEUM	VÁPENOCEMENTOVÁ OMETKA	VÁPENOCEMENTOVÁ OMETKA	PVC LIŠTA
1.13	PREDSEŇ + WC	5.31	P2 KERAM. DLAŽBA	VC OMETKA /KERAM. OBKLAD	VÁPENOCEMENTOVÁ OMETKA	V.O.=1900 MM /OLEJ. NÁTER DO V. =1300
1.14	SPRCHY	8.15	P2 KERAM. DLAŽBA	VC OMETKA /KERAM. OBKLAD	VÁPENOCEMENTOVÁ OMETKA	V.O.=1900
1.15	KABINET	14.40	P1 PVC LINOLEUM	VÁPENOCEMENTOVÁ OMETKA	VÁPENOCEMENTOVÁ OMETKA	PVC LIŠTA
1.16	CHODBA	16.83	P1 PVC LINOLEUM	VÁPENOCEMENTOVÁ OMETKA	LAMELOVÝ PODHĽAD	PVC LIŠTA

### LEGENDA MATERIÁLOV:

- ŽELEZOBETÓN
- MURIVO Z TEHÁL CDM ALEBO P 100 NA MALTU MVC 25
- MURIVO Z PÓROBETÓNOVÝCH TVÁRNIC NA MALTU MVC 25
- OBVODOVÝ PLAŠŤ ZO STENOVÝCH PLYNOSILIKÁTOVÝCH DIELCOV
- PRIEČKA Z TEHÁL CDM NA MALTU MVC 25
- SIPOREXOVÉ PRIEČKY MONTOVANÉ
- PRIEČKY Z TEHÁL CPD2 NA MALTU MC 25
- BÚRANÉ PRÁCE
- KERAMICKÝ OBKLAD
- OCELOVÁ DELIACA PREDSTENA

### LEGENDA BÚRACÍCH PRÁČ:

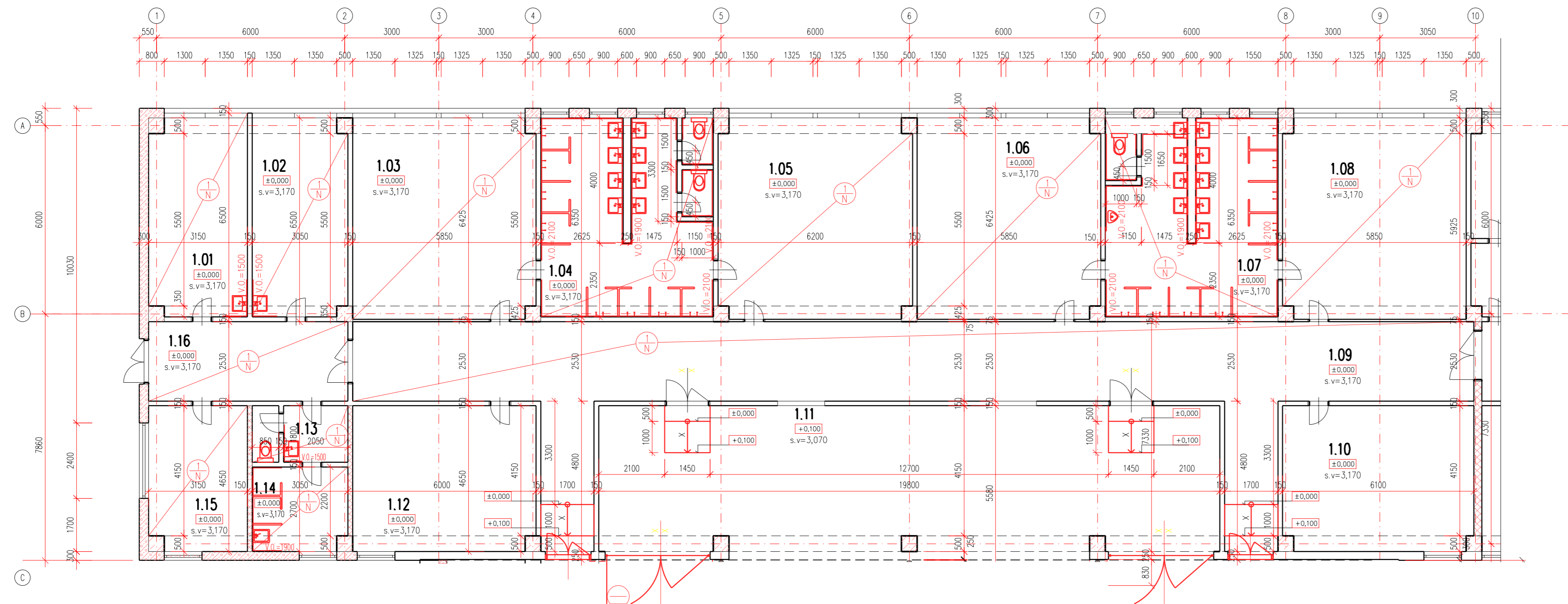
- KOMPLÉTNÉ VYBÚRANIE PODLAHOVÝCH VRSTVIE PO PODKLADNÝ BETÓN

### POZNÁMKY:

- ODSTRÁNENIE PÔVODNÝCH ZARIAĐOVACÍCH PREDMETOV V CELOM ROZSAHU

# PÔDORYS - NOVÝ STAV

## M 1:100



LEGENDA MIESTNOSTÍ							
ČÍSLO	NÁZOV MIESTNOSTI	PLOCHA m <sup>2</sup>	PODLAHA	STENY	STROP	POZNÁMKA	
1.01	KABINET	19.58	P1	EPOXIDOVÁ LIATA PODLAHA	VÁPENOCEMENTOVÁ OMETKA	VÁPENOCEMENTOVÁ OMETKA	PVC LIŠTA
1.02	KABINET	19.07	P1	EPOXIDOVÁ LIATA PODLAHA	VÁPENOCEMENTOVÁ OMETKA	VÁPENOCEMENTOVÁ OMETKA	PVC LIŠTA
1.03	ŠATŇA ŽENY	37.25	P1	EPOXIDOVÁ LIATA PODLAHA	VÁPENOCEMENTOVÁ OMETKA	VÁPENOCEMENTOVÁ OMETKA	OLEJOVÝ NÁTER DO V. =1300
1.04	SPRCHY ŽENY	33.49	P1	EPOXIDOVÁ LIATA PODLAHA	VC OMETKA /KERAM. OBKLAD	VÁPENOCEMENTOVÁ OMETKA	V.O.=1900, V.O.=2100
1.05	ŠATŇA ŽENY	39.28	P1	EPOXIDOVÁ LIATA PODLAHA	VÁPENOCEMENTOVÁ OMETKA	VÁPENOCEMENTOVÁ OMETKA	OLEJOVÝ NÁTER DO V. =1300
1.06	ŠATŇA MUŽI	37.35	P1	EPOXIDOVÁ LIATA PODLAHA	VÁPENOCEMENTOVÁ OMETKA	VÁPENOCEMENTOVÁ OMETKA	OLEJOVÝ NÁTER DO V. =1300
1.07	SPRCHY MUŽI	33.49	P1	EPOXIDOVÁ LIATA PODLAHA	VC OMETKA /KERAM. OBKLAD	VÁPENOCEMENTOVÁ OMETKA	V.O.=1900, V.O.=2100
1.08	ŠATŇA MUŽI	37.26	P1	EPOXIDOVÁ LIATA PODLAHA	VÁPENOCEMENTOVÁ OMETKA	VÁPENOCEMENTOVÁ OMETKA	OLEJOVÝ NÁTER DO V. =1300
1.09	CHODBA	102.43	P1	EPOXIDOVÁ LIATA PODLAHA	VÁPENOCEMENTOVÁ OMETKA	VÁPENOCEMENTOVÁ OMETKA	PVC LIŠTA
1.13	PREDSEŇ + WC	5.31	P1	EPOXIDOVÁ LIATA PODLAHA	VC OMETKA /KERAM. OBKLAD	VÁPENOCEMENTOVÁ OMETKA	V.O.=1900, V.O.=2100
1.14	SPRCHY	8.15	P1	EPOXIDOVÁ LIATA PODLAHA	VC OMETKA /KERAM. OBKLAD	VÁPENOCEMENTOVÁ OMETKA	V.O.=1900
1.15	KABINET	14.40	P1	EPOXIDOVÁ LIATA PODLAHA	VÁPENOCEMENTOVÁ OMETKA	VÁPENOCEMENTOVÁ OMETKA	PVC LIŠTA
1.16	CHODBA	16.83	P1	EPOXIDOVÁ LIATA PODLAHA	VÁPENOCEMENTOVÁ OMETKA	LAMELOVÝ PODHYPAD	PVC LIŠTA

- LEGENDA MATERIÁLOV:**
- ŽELEZOBETÓN
  - MURIVO Z TEHÁL CDM ALEBO P 100 NA MALTU MVC 25
  - MURIVO Z PÓROBETÓNOVÝCH TVÁRNIC NA MALTU MVC 25
  - OBVODOVÝ PLÁŠŤ ZO STENOVÝCH PLYNOSILIKÁTOVÝCH DIELCOV
  - PRIEČKA Z TEHÁL CDM NA MALTU MVC 25
  - SIPOREXOSVÉ PRIEČKY MONTOVANÉ
  - PRIEČKY Z TEHÁL CPD2 NA MALTU MC 25
  - NOVÉ PRÁCE
  - NOVÝ KERAMICKÝ OBKLAD
  - NOVÁ DELIACA PREDSTENA

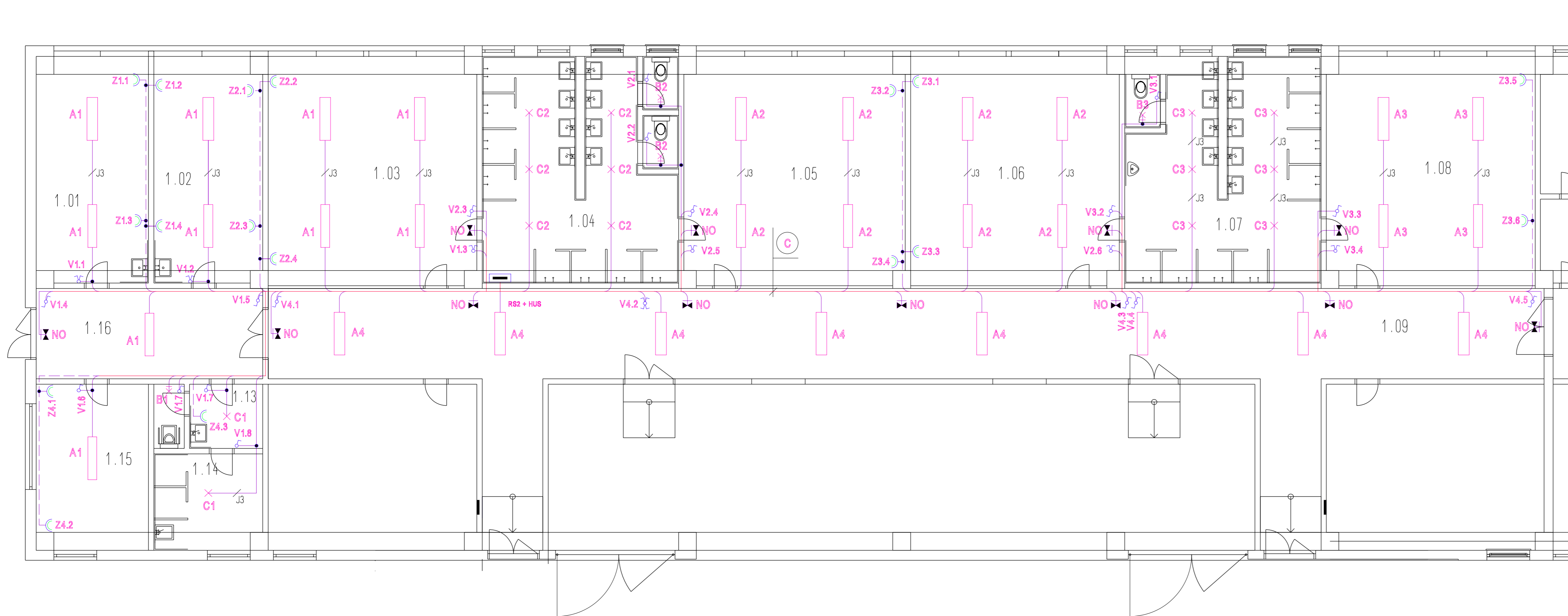
- LEGENDA NOVÝ STAV:**
- VYTvorenie nových vrstiev podlahovej konštrukcie od podkladného betónu
  - MONTÁŽ NOVEJ NÁJAZDOVEJ RAMPY

**POZNÁMKY:**

- MONTÁŽ NOVÝCH ZARIAĎOVACÍCH PREDMETOV V CELOM ROZSAHU
- NOVÁ MAĽBA INTERIÉROV V CELOM ROZSAHU

# UMELÉ OSVETLENIE A VNÚTORNÉ SILNOPRÚDOVÉ ROZVODY E-01

## M 1:75



**A**

- N2XH J 3x 1,5 mm<sup>2</sup> - NO
- N2XH J 5x 1,5 mm<sup>2</sup> - SO 1
- N2XH J 5x 1,5 mm<sup>2</sup> - SO 2
- N2XH J 3x 2,5 mm<sup>2</sup> - ZO 2

**B**

- N2XH J 3x 1,5 mm<sup>2</sup> - NO
- N2XH J 5x 1,5 mm<sup>2</sup> - SO 1
- N2XH J 5x 1,5 mm<sup>2</sup> - SO 2
- N2XH J 3x 2,5 mm<sup>2</sup> - ZO 2

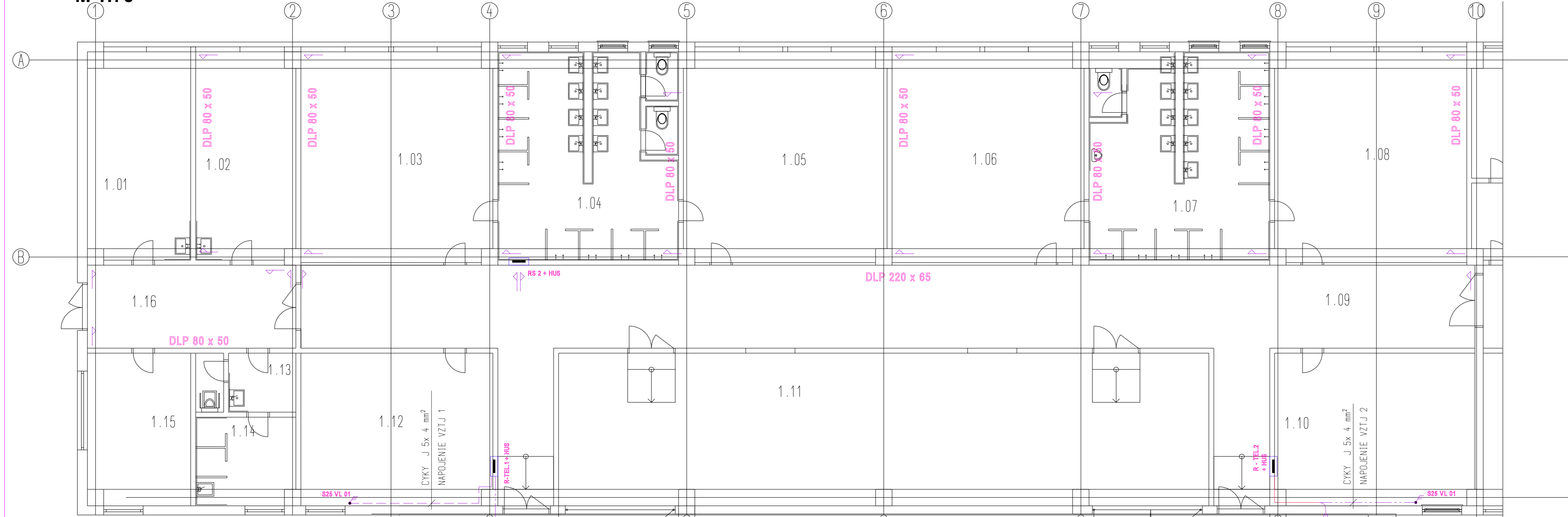
**C**

- N2XH J 5x 1,5 mm<sup>2</sup> - SO 2
- N2XH J 3x 1,5 mm<sup>2</sup> - SO 3
- N2XH J 3x 2,5 mm<sup>2</sup> - ZO 3
- N2XH J 5x 1,5 mm<sup>2</sup> - SO 4
- N2XH J 3x 1,5 mm<sup>2</sup> - NO

### LEGENDA MIESTNOSTÍ

Č.M.	NÁZOV MIESTNOSTI	PLOCHA m <sup>2</sup>	PROSTREDIE	INTENZITA OSVETLENIA
1.01	KABINET	19,58	3.1.1.	300 lx
1.02	KABINET	19,07	3.1.1.	300 lx
1.03	ŠATŇA ŽENY	37,25	3.1.1.	200 lx
1.04	SPRCHA ŽENY	33,49	3.2.3.	150 lx
1.05	ŠATŇA ŽENY	39,28	3.1.1.	200 lx
1.06	ŠATŇA MUŽI	37,35	3.1.1.	200 lx
1.07	SPRCHA MUŽI	33,49	3.2.3.	150 lx
1.08	ŠATŇA MUŽI	37,26	3.1.1.	200 lx
1.09	CHODBA	102,43	3.2.3.	100 lx
1.13	PREDSEŇ + WC	5,31	3.1.1.	100 lx
1.14	SPRCHY	8,15	3.2.3.	150 lx
1.15	KABINET	14,40	3.1.1.	300 lx
1.16	CHODBA	16,83	3.1.1.	100 lx

**MOTORICKÝ ROZVOD + KÁBLOVÉ LÁVKY E-02**  
**M 1:75**

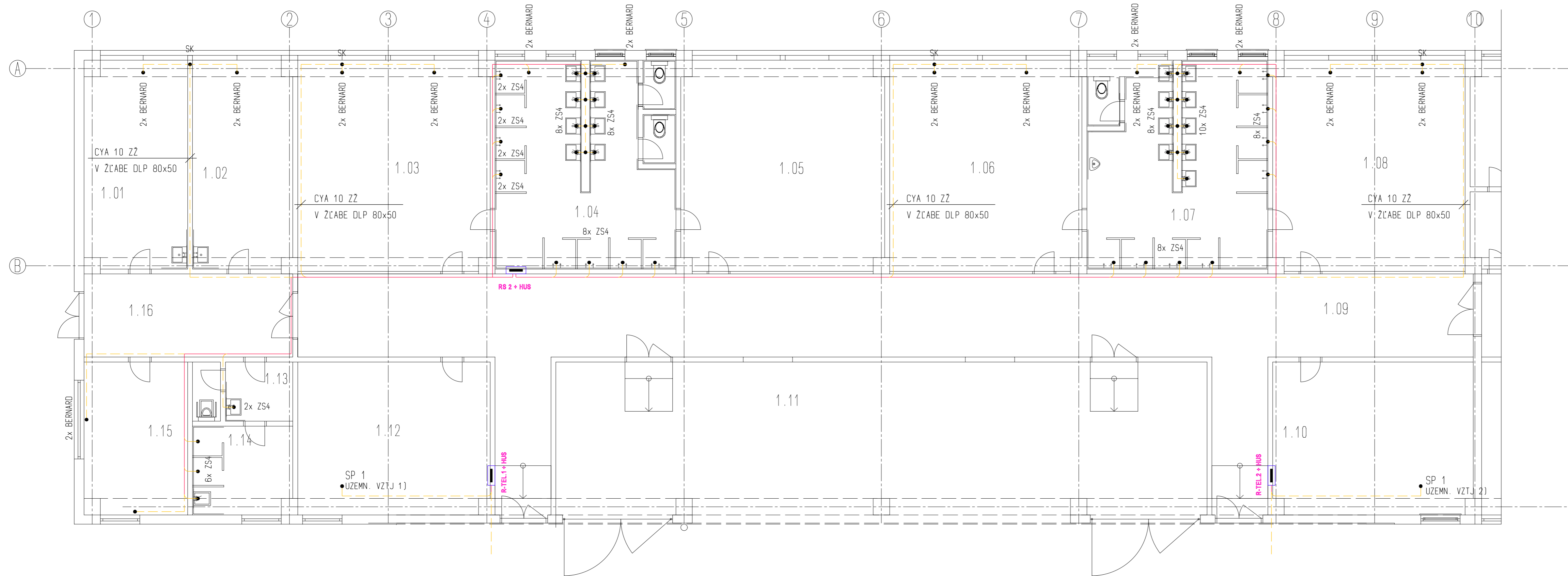


LEGENDA MIESTNOSTÍ

Č. M.	NÁZOV MIESTNOSTI	PLOCHA m <sup>2</sup>	PROSTREDIE
1.01	KABINET	19,58	3.1.1.
1.02	KABINET	19,07	3.1.1.
1.03	ŠATŇA ŽENY	37,25	3.1.1.
1.04	SPRCHA ŽENY	33,49	3.2.3.
1.05	ŠATŇA ŽENY	39,28	3.1.1.
1.06	ŠATŇA MUŽI	37,35	3.1.1.
1.07	SPRCHA MUŽI	33,49	3.2.3.
1.08	ŠATŇA MUŽI	37,26	3.1.1.
1.09	CHODBA	102,43	3.2.3.
1.13	PREDSIENĚ + WC	5,31	3.1.1.
1.14	SPRCHY	8,15	3.2.3.
1.15	KABINET	14,40	3.1.1.
1.16	CHODBA	16,83	3.1.1.

# HLAVNÉ POSPÁJANIE E-03

## M 1:75

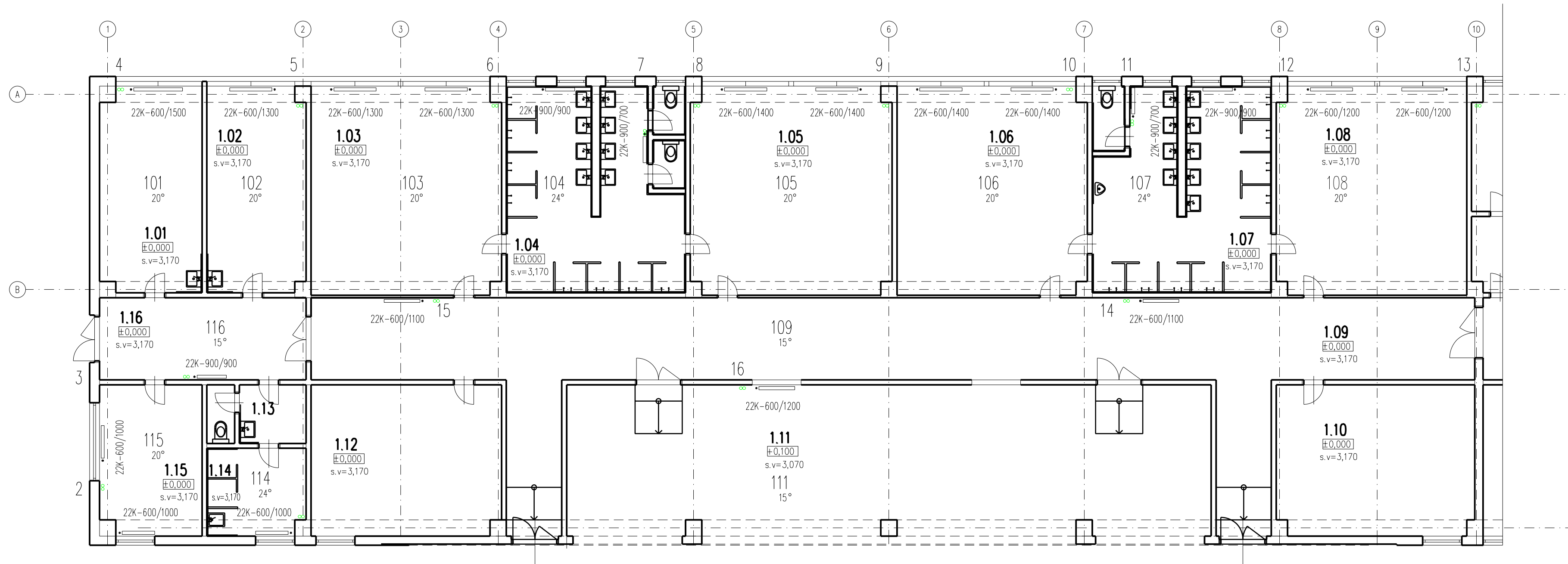


### LEGENDA MIESTNOSTI

Č.M.	NÁZOV MIESTNOSTI	PLOCHA m <sup>2</sup>	PROSTREDIE
1.01	KABINET	19,58	3.1.1.
1.02	KABINET	19,07	3.1.1.
1.03	ŠATŇA ŽENY	37,25	3.1.1.
1.04	SPRCHA ŽENY	33,49	3.2.3.
1.05	ŠATŇA ŽENY	39,28	3.1.1.
1.06	ŠATŇA MUŽI	37,35	3.1.1.
1.07	SPRCHA MUŽI	33,49	3.2.3.
1.08	ŠATŇA MUŽI	37,26	3.1.1.
1.09	CHODBA	102,43	3.2.3.
1.13	PREDSIEŇ + WC	5,31	3.1.1.
1.14	SPRCHY	8,15	3.2.3.
1.15	KABINET	14,40	3.1.1.
1.16	CHODBA	16,83	3.1.1.

# PÔDORYS 1.NP ÚK1

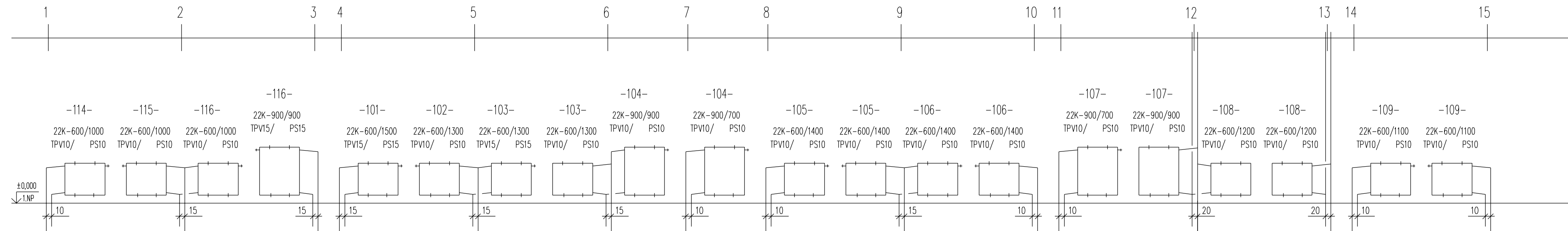
## M 1:100



### LEGENDA MIESTNOSTÍ

ČÍSLO	NÁZOV MIESTNOSTI	PLOCHA m <sup>2</sup>	
1.01	KABINET	19.58	P1
1.02	KABINET	19.07	P1
1.03	ŠATŇA ŽENY	37.25	P1
1.04	SPRCHY ŽENY	33.49	P1
1.05	ŠATŇA ŽENY	39.28	P1
1.06	ŠATŇA MUŽI	37.35	P1
1.07	SPRCHY MUŽI	33.49	P1
1.08	ŠATŇA MUŽI	37.26	P1
1.09	CHODBA	102.43	P1
1.13	PREDSIŇ + WC	5.31	P1
1.14	SPRCHY	8.15	P1
1.15	KABINET	14.40	P1
1.16	CHODBA	16.83	P1

## SCHÉMA ZAPOJENIA STUPAČIEK ÚK2 M 1:100

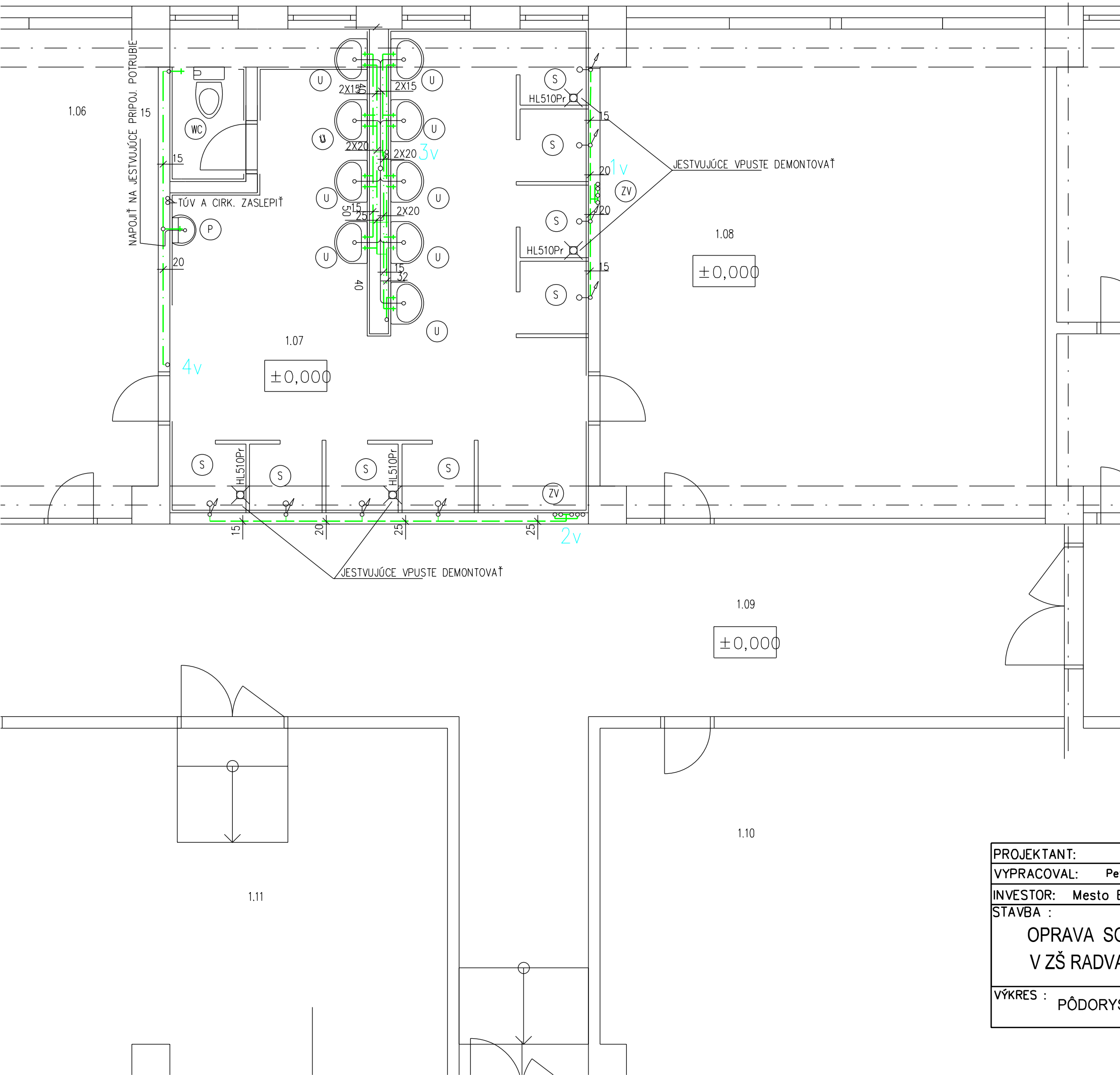


### POZNÁMKY:

- POČAS REALIZÁCIE STAVBY JE POTREBNÉ VYKONÁVAŤ KONTROLNÉ MERANIA A V PRÍPADE POTREBY NAVRHOVANÉ ROZMERY A DISPOZÍCIU UK ZARIADENIA UPRAVIŤ
- POČAS REALIZÁCIE STAVBY JE NUTNÉ ZOSÚLADIŤ POSTUP S OSTATNÝMI PROFESIAMI (ZTI, EL....)
- PRE SPRÁVNU FUNKCIU VYKUROVACIEHO SYSTÉMU JE POTREBNÉ UROBIŤ HYDRAULICKÉ VYREGULOVANIE VYKUROVANIA V CELOM OBJEKTE (VYKUROVACÍCH VETIEV)
- NA SPIAČOČKE KAŽDÉHO VYKUROVACIEHO TELESA JE UZATVÁRATELNÉ SKRUTKOVANIE S VYPÚŠŤANÍM

# LEGENDA MIESTNOSTÍ

ČÍSLO	NÁZOV MIESTNOSTI
1.06	ŠATŇA MUŽI
1.07	SPRCHY MUŽI
1.08	ŠATŇA MUŽI
1.09	CHODBA
1.10	VZDUCHOTECHNIKA
1.11	NÁRAĐOVŇA



## LEGENDA ZARIAĐOVACÍCH PŘEDMETOV :

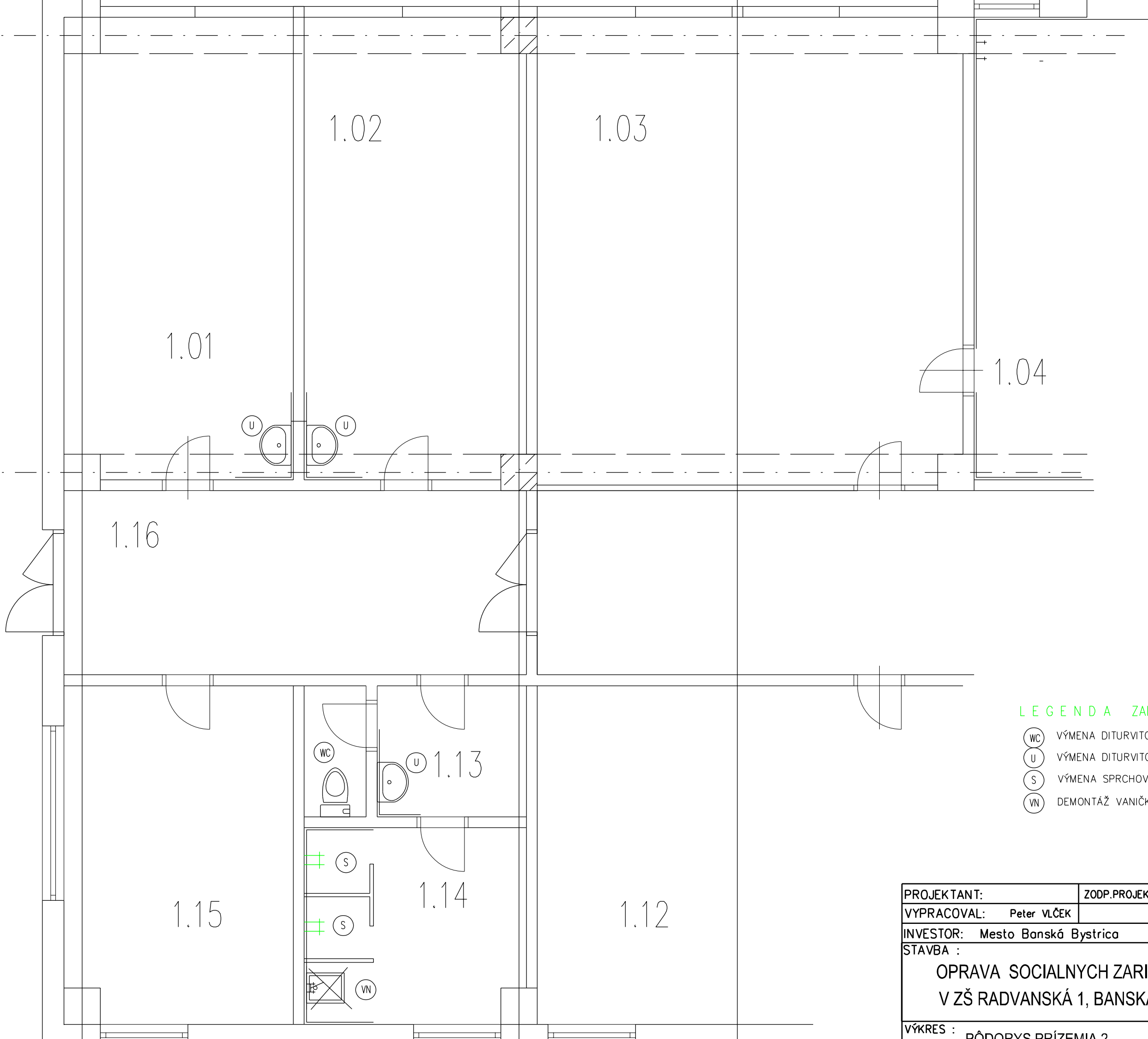
- (WC) DITURVITOVÝ KLOZET KOMBINAČNÝ SO SPODNÝM ODPADOM
- (U) DITURVITOVÉ UMÝVADLO SO STOJANKOVOU JEDNOPÁKOVOU BATERIOU
- (ZV) ZMIEŠAVACÍ TERMOSTATICKÝ VENTIL CLF 520630-1"
- (S) SPRCHA S PODMIETKOVÝM VENTILOM A HLAVOVOU SPRCHOU
- (P) PISOÁR S PISOÁROVÝM SPLACHOVACÍM VENTILOM

## LEGENDA ZT :

- JESTVUJÚCE POTRUBIE STUDENÁ VODA
- PŘIPOJOVACIE POTRUBIE NOVODUR
- STUDENÁ VODA
- TÚV
- CÍRKULÁCIA TÚV
- ZMIEŠANÁ VODA

PROJEKTANT:	ZODP. PROJEKTANT: Peter VLČEK			
VYPRACOVAL: Peter VLČEK				
INVESTOR: Mesto Banská Bystrica				
STAVBA :				
OPRAVA SOCIALNYCH ZARIADENÍ A ZT V ZŠ RADVANSKÁ 1, BANSKÁ BYSTRICA		FORMÁT	2x A4	Č. SADY
		DÁTUM	08/2019	
		STUPEŇ PD	RPS	
		ČASŤ	ZDRAVOTECHNIKA	
VÝKRES :	PÔDORYS PRÍZEMIA 1	MIERKA	Č. VÝKRESU	
		1 : 50	1	

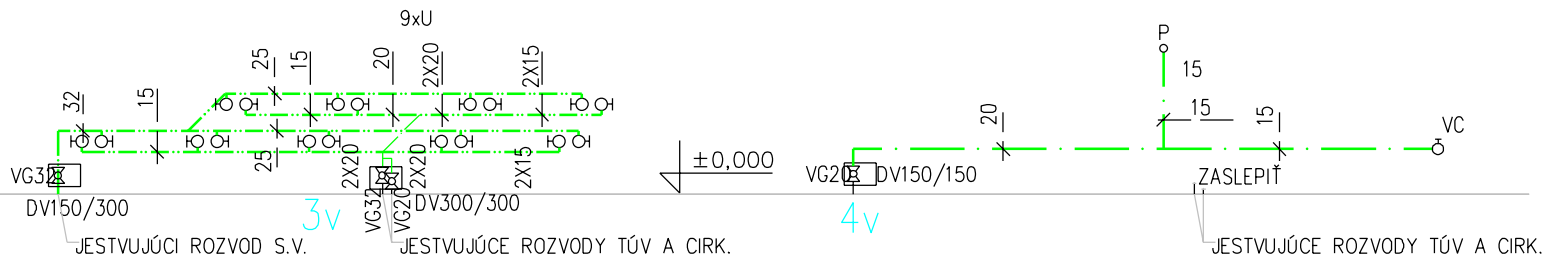
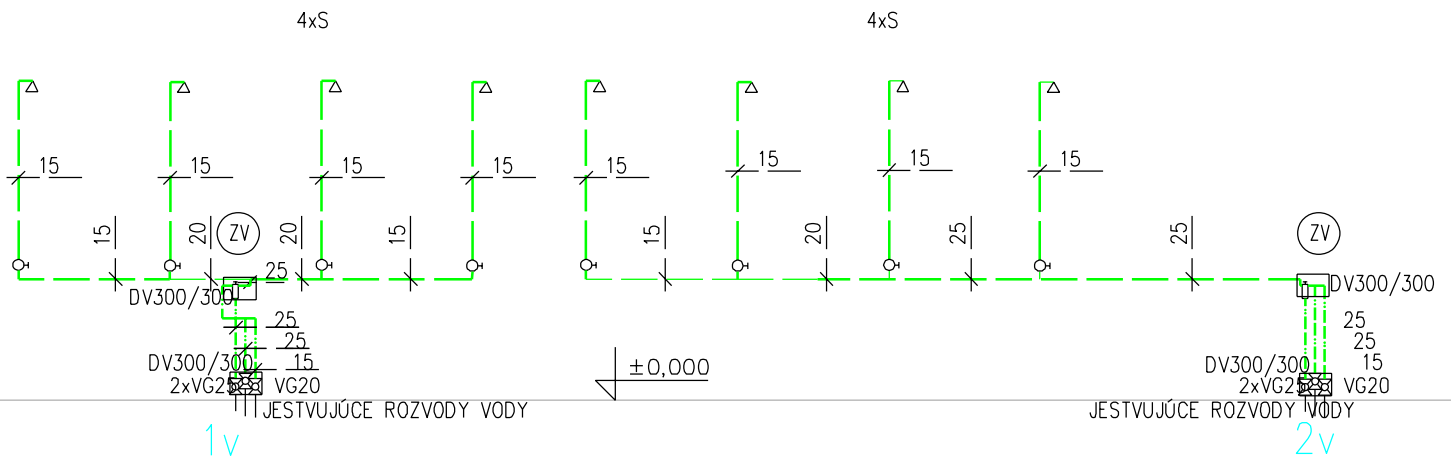




**LEGENDA ZARIAĎOVACÍCH PREDMETOV :**

- WC** VÝMENA DITURVITOVÝ KLOZET KOMBINAČNÝ SO SPODNÝM ODPADOM
- U** VÝMENA DITURVITOVÉ UMÝVADLO SO STOJANKOVOU JEDNOPÁKOVOU BATERIOU
- S** VÝMENA SPRCHOVEJ BATERIE
- VN** DEMONTÁŽ VANIČKY NA NOHY

PROJEKTANT:	ZODP.PROJEKTANT: Peter VLČEK			
VYPRACOVAL: Peter VLČEK				
INVESTOR: Mesto Banská Bystrica				
STAVBA :				
<b>OPRAVA SOCIALNYCH ZARIADENÍ A ZT V ZŠ RADVANSKÁ 1, BANSKÁ BYSTRICA</b>		FORMÁT	2x A4	Č. SADY
		DÁTUM	08/2019	
		STUPEŇ PD	RPS	
		ČASŤ	ZDRAVOTECHNIKA	
VÝKRES :	PÔDORYS PRÍZEMIA 2	MIERKA	Č. VÝKRESU	
		1 : 50	1	



PROJEKTANT:	ZODP. PROJEKTANT: Peter VLČEK	 <b>PROJEKCIA</b> Na úbocí 7 974 09 Banská Bystrica jkprojekcia @ gmail . com		
VYPRACOVAL: Peter VLČEK				
INVESTOR: Mesto Banská Bystrica		FORMÁT	A4	Č.SADY
STAVBA : <b>OPRAVA SOCIALNYCH ZARIADENÍ A ZT          V ZŠ RADVANSKÁ 1, BANSKÁ BYSTRICA</b>		DÁTUM	08/2019	
		STUPEŇ PD	RPS	
		ČASŤ	ZDRAVOTECHNIKA	
VÝKRES : SCHÉMA VODOVODU		MIERKA	Č. VÝKRESU	
		1 : 50	3	