



HRANICA RIEŠENÉHO ÚZEMIA = parcela KN C 2039/68, k.ú. Radvaň

ŠIRŠIE VZŤAHY 1 : 5000

2

**HAVRANSKÉ - Banská Bystrica**

URBANISTICKÁ ŠTÚDIA

objednávateľ: Car Control s.r.o.  
T.Vansovej, Banská Bystrica  
projektant : Cb - projekt, consulting s.r.o  
autor : AG-ateliér, Ing.arch. Erika Gondová

BRNO 2016  
CISTOPIS



STAV	NÁVRH 1. etapa	NÁVRH 2. etapa	ZÁSTAVBA
[Symbol]	[Symbol]	[Symbol]	RODINNÉ DOMY 2 nadz.podl. + možnosť podk.
[Symbol]	[Symbol]	[Symbol]	BYTOVÝ DOM 5 nadz.podl.
[Symbol]	[Symbol]	[Symbol]	KOMUNIKÁCIA
[Symbol]	[Symbol]	[Symbol]	SPEVNENÉ PLOCHY
[Symbol]	[Symbol]	[Symbol]	PEŠIE TRASY
[Symbol]	[Symbol]	[Symbol]	ZELER ZÁHRAD
[Symbol]	[Symbol]	[Symbol]	ZELER VEREJNÁ
P	[Symbol]	[Symbol]	PARKING
[Symbol]	[Symbol]	[Symbol]	DETSKÉ HRISKO
[Symbol]	[Symbol]	[Symbol]	HRANICA RIEŠENÉHO ÚZEMIA

SITUÁCIA 1 : 1500

3

**HAVRANSKÉ - Banská Bystrica**

URBANISTICKÁ ŠTÚDIA

objednávateľ: Car Control s.r.o.  
T.Vansovej, Banská Bystrica  
projektant : Cb - projekt, consulting s.r.o  
autor : AG-ateliér, Ing.arch. Erika Gondová

BRNO 2016  
CISTOPIS



STAV	NÁVRH 1. etapa	NÁVRH 2. etapa	ZÁSTAVBA
[Symbol]	[Symbol]	[Symbol]	RODINNÉ DOMY 2 nadz.podl. + možnosť podk.
[Symbol]	[Symbol]	[Symbol]	BYTOVÝ DOM 5 nadz.podl.
[Symbol]	[Symbol]	[Symbol]	KOMUNIKÁCIA
[Symbol]	[Symbol]	[Symbol]	SPEVNENÉ PLOCHY
[Symbol]	[Symbol]	[Symbol]	PEŠIE TRASY
[Symbol]	[Symbol]	[Symbol]	ZELER ZÁHRAD
[Symbol]	[Symbol]	[Symbol]	ZELER VEREJNÁ
P	[Symbol]	[Symbol]	PARKING
[Symbol]	[Symbol]	[Symbol]	DETSKÉ HRISKO

KOMPLEXNÝ URBANISTICKÝ NÁVRH 1 : 1000

4

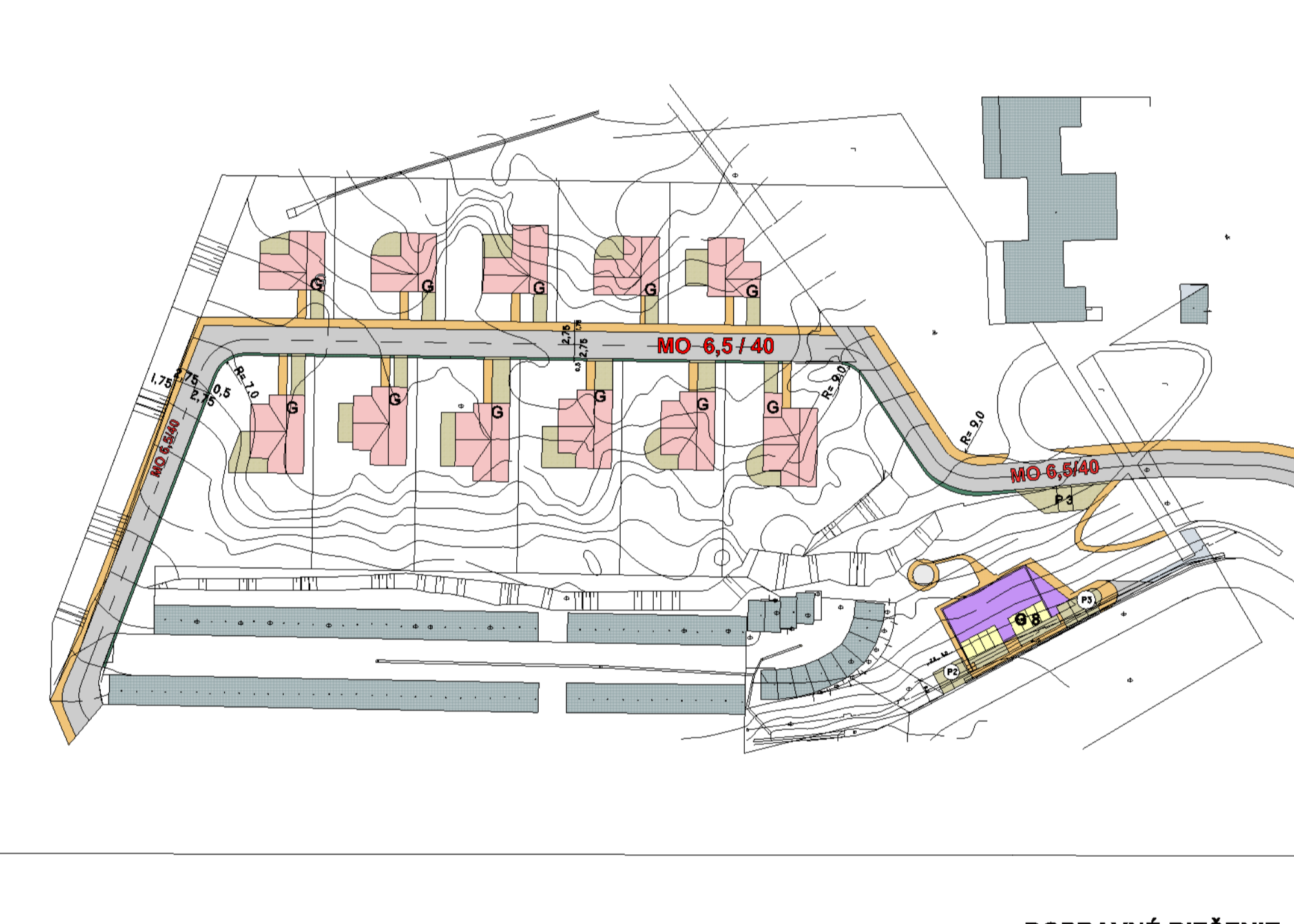
**HAVRANSKÉ - Banská Bystrica**

URBANISTICKÁ ŠTÚDIA

objednávateľ: Car Control s.r.o.  
T.Vansovej, Banská Bystrica  
projektant : Cb - projekt, consulting s.r.o  
autor : AG-ateliér, Ing.arch. Erika Gondová

BRNO 2016  
CISTOPIS

doprava : Ing. Anna Brašňoňová



STAV	NÁVRH 1. etapa	NÁVRH 2. etapa	ZÁSTAVBA
[Symbol]	[Symbol]	[Symbol]	RODINNÉ DOMY 2 nadz.podl. + možnosť podk.
[Symbol]	[Symbol]	[Symbol]	BYTOVÝ DOM 5 nadz.podl.
[Symbol]	[Symbol]	[Symbol]	KOMUNIKÁCIA
[Symbol]	[Symbol]	[Symbol]	SPEVNENÉ PLOCHY
[Symbol]	[Symbol]	[Symbol]	PEŠIE TRASY
[Symbol]	[Symbol]	[Symbol]	ZELER VEREJNÁ
P	[Symbol]	[Symbol]	PARKING
[Symbol]	[Symbol]	[Symbol]	GARÁŽ
[Symbol]	[Symbol]	[Symbol]	DETSKÉ HRISKO

DOPRAVNÉ RIEŠENIE 1 : 1000

5

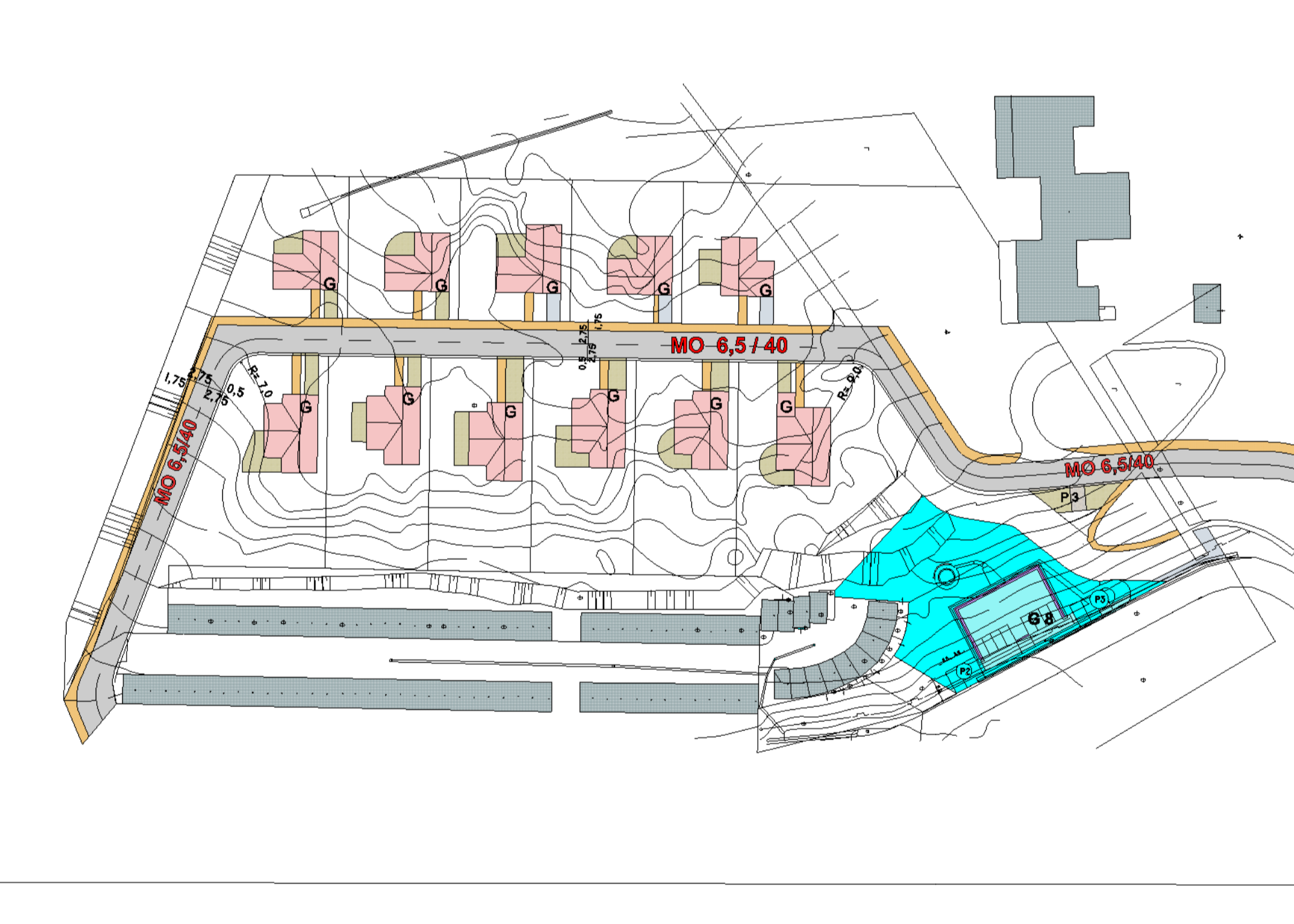
**HAVRANSKÉ - Banská Bystrica**

URBANISTICKÁ ŠTÚDIA

objednávateľ: Car Control s.r.o.  
T.Vansovej, Banská Bystrica  
projektant : Cb - projekt, consulting s.r.o  
autor : AG-ateliér, Ing.arch. Erika Gondová

BRNO 2016  
CISTOPIS

doprava : Ing. Anna Brašňoňová



STAV	NÁVRH 1. etapa	NÁVRH 2. etapa	ZÁSTAVBA
[Symbol]	[Symbol]	[Symbol]	RODINNÉ DOMY 2 nadz.podl. + možnosť podk.
[Symbol]	[Symbol]	[Symbol]	BYTOVÝ DOM 5 nadz.podl.
[Symbol]	[Symbol]	[Symbol]	KOMUNIKÁCIA
[Symbol]	[Symbol]	[Symbol]	SPEVNENÉ PLOCHY
[Symbol]	[Symbol]	[Symbol]	PEŠIE TRASY
[Symbol]	[Symbol]	[Symbol]	ZELER VEREJNÁ
P	[Symbol]	[Symbol]	PARKING
[Symbol]	[Symbol]	[Symbol]	GARÁŽ
[Symbol]	[Symbol]	[Symbol]	DETSKÉ HRISKO

Regulatív zastavateľnosti funkcie PB-02 (rodinné domy):  
- max.miera zastavania je 40%  
- min.podiel zelene je 20%  
Regulatív zastavateľnosti funkcie PB-02 (bytové domy):  
- max.miera zastavania je 60%  
- min.podiel zelene je 30%

LIMITY VYUŽITIA ÚZEMIA 1 : 1000

7

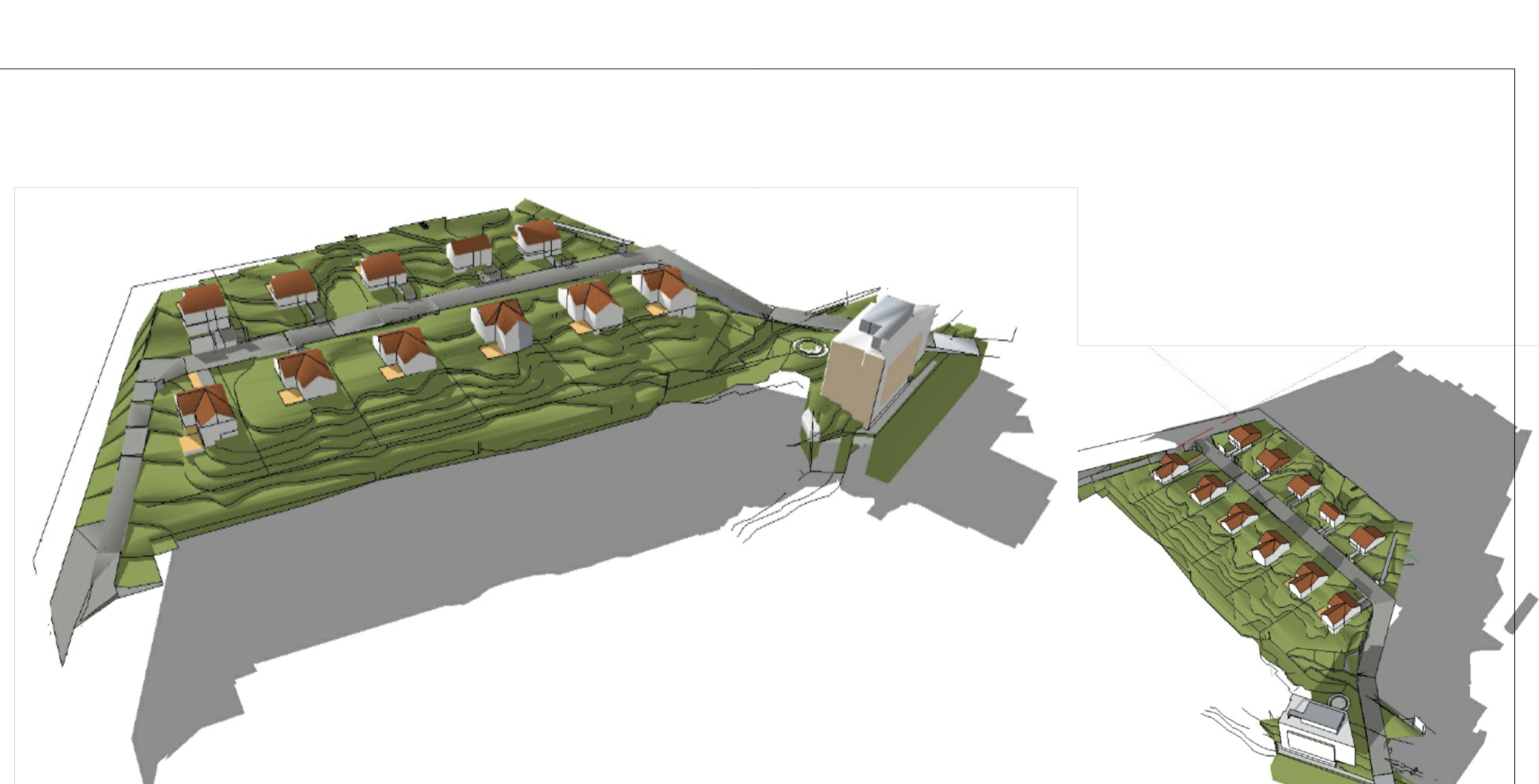
**HAVRANSKÉ - Banská Bystrica**

URBANISTICKÁ ŠTÚDIA

objednávateľ: Car Control s.r.o.  
T.Vansovej, Banská Bystrica  
projektant : Cb - projekt, consulting s.r.o  
autor : AG-ateliér, Ing.arch. Erika Gondová

BRNO 2016  
CISTOPIS

doprava : Ing. Anna Brašňoňová



VIZUALIZÁCIE

8

**HAVRANSKÉ - Banská Bystrica**

URBANISTICKÁ ŠTÚDIA

objednávateľ: Car Control s.r.o.  
T.Vansovej, Banská Bystrica  
projektant : Cb - projekt, consulting s.r.o  
autor : AG-ateliér, Ing.arch. Erika Gondová

BRNO 2016  
CISTOPIS

doprava : Ing. Anna Brašňoňová

**HAVRANSKÉ - BANSKÁ BYSTRICA**

URBANISTICKÁ ŠTÚDIA



obstarávateľ : mesto Banská Bystrica  
objednávateľ : Car Control s.r.o. , T.Vansovej , Banská Bystrica  
projektant : Cb - projekt , consulting s.r.o Banská Bystrica  
autor : AG-ateliér , Banská Bystrica

čísťopis

február 2016