
	VŠEOBECNE ZÁVÄZNÉ NARIADENIE MESTA BANSKÁ BYSTRICA č. 11/2011 o určení názvov ulíc a verejných priestranstiev v meste Banská Bystrica	Platnosť od: 15.10.2011
	ZD 15/2011	1 z 4

**Všeobecne záväzné nariadenie Mesta Banská Bystrica č. 11/2011
o určení názvov ulíc a verejných priestranstiev v meste Banská Bystrica**

Dátum účinnosti od: 15.10.2011			Výtlačok č.: 3	Vydanie: 1
	Funkcia	Meno	Dátum	Podpis
Vypracoval:	Vedúca Matričného úradu a ohlšovne pobytu	Mgr. Marta Čellárová	04.08.11	
Schválil:	MsZ v Banskej Bystrici	Uznesením číslo 196/2011	20.09.11	

	VŠEOBECNE ZÁVÄZNÉ NARIADENIE MESTA BANSKÁ BYSTRICA č. 11/2011 o určení názvov ulíc a verejných priestranstiev v meste Banská Bystrica	Platnosť od: 15.10.2011
	ZD 15/2011	2 z 4

Mestské zastupiteľstvo v Banskej Bystrici v zmysle § 6 odst. 1 a § 2b zákona č. 369/1990 Zb. o obecnom zriadení v znení neskorších predpisov a §1 Vyhlášky Ministerstva vnútra SR č. 31/2003 Z.z., ktorou sa ustanovujú podrobnosti o označovaní ulíc a iných verejných priestranstiev vydáva toto Všeobecne záväzné nariadenie č. /2011, ktorým sa určujú názvy ulíc a verejných priestranstiev v meste Banská Bystrica.

§ 1

Týmto Všeobecne záväzným nariadením /ďalej VZN/ vydaným v súlade s § 2 b odst. 1 zákona č. 369/1990 Zb. o obecnom zriadení v znení neskorších predpisov a v zmysle §1 Vyhlášky Ministerstva vnútra SR č. 31/2003 Z.z., ktorou sa ustanovujú podrobnosti o označovaní ulíc a iných verejných priestranstiev a o číslovaní stavieb sa určuje názov novovzniknutým uliciam v meste Banská Bystrica nasledovne:


- | | |
|--|--|
| a/ Lokalita I. - Pršianska terasa: | Diamantová ulica
Zafirová ulica
Topásová ulica
Platinová ulica
Jantárová ulica
Rumelková ulica |
| b/ Lokalita II. - Stupy – Skalica: | Smaragdová ulica |
| c/ Lokalita III. - Slnčné stráne II.: | K lomu
Pod vysielacom
Cmárovo |
| d/ Lokalita IV. – za Moskovskou ulicou: | Zadarská ulica
Vršacká ulica
Radomská ulica |
| e/ Lokalita V. – IBV Klinčok | Ulica Svetozára Stračinu
Rudelinova ulica
Ulica Jakuba Pribicera
Ulica richtára Ondreja
Ulica Jána Móryho |
| f/ Lokalita VI. – Šalková centrum: | Ponická ulica |
| g/ Lokalita VII. – Rakytovce východ- Dolné Lúky | Bazová ulica
Brestová ulica
Jarabinová ulica |

V prílohe č. 1. ktorá tvorí neoddeliteľnú súčasť tohto VZN, sú v situačnom pláne graficky znázornené navrhované názvy ulíc v meste Banská Bystrica

§ 2

a/ Lokalita I. – Pršianska terasa

Diamantová ulica je napojená na Medenú ulicu v smere od mesta po pravej strane, zložená

	VŠEOBECNE ZÁVÄZNÉ NARIADENIE MESTA BANSKÁ BYSTRICA č. 11/2011 o určení názvov ulíc a verejných priestranstiev v meste Banská Bystrica	Platnosť od: 15.10.2011
	ZD 15/2011	3 z 4

z dvoch vetiev. Podľa ÚPN-Z Pršianska terasa patrí do územnej lokality C4 a C5.

Zafírová ulica je napojená na Medenú ulicu v smere od mesta po pravej strane, východne od Diamantovej ulice. Podľa ÚPN-Z Pršianska terasa rozdeľuje územné lokality C1,C2 od lokality C4.

Topásová ulica sa nachádza po pravej strane v smere od mesta. Je napojená kolmo na Bronzovú ulicu. Podľa ÚPN-Z Pršianska terasa patrí do územnej lokality B4, B5

Platinová ulica nachádza sa po ľavej strane od hlavnej cesty v smere od mesta. Podľa ÚPN-Z Pršianska terasa patria do územnej lokality F. Napája sa na existujúcu Železnú ulicu.

Jantárová ulica nachádza sa po ľavej strane od hlavnej cesty v smere od mesta. Podľa ÚPN-Z Pršianska terasa patria do územnej lokality F. Napája sa na existujúcu Železnú ulicu.

Rumelková ulica nachádza sa po ľavej strane od hlavnej cesty v smere od mesta. Podľa ÚPN-Z Pršianska terasa patria do územnej lokality F. Napája sa na existujúcu Železnú ulicu.

b/ Lokalita II. - Stupy – Skalica:

Smaragdová ulica je v severnej časti Pršianskej terasy a zo západnej strany priamo susedí s chráneným areálom Malachovské skalky. Napája sa ulicu Stupy, s prepojením na Malachitovú ulicu na Pršianskej terase.

c/ Lokalita III. - Slnečné stráne II.

K lomu ulica je priamo napojená na cestu v smere na Vysielač, po ľavej strane od mesta.

Pod vysielacom je priamo napojená na ulicu Slnečné stráne po ľavej strane v smere od mesta.

Cmárovo je priamo napojená na ulicu Pod vysielacom, s ktorou tvorí okruh.

d/ Lokalita IV. – za Moskovskou ulicou:

Zadarská ulica je v novej lokalite individuálnej bytovej výstavby za Moskovskou ulicou

Vršacká ulica je v novej lokalite individuálnej bytovej výstavby za Moskovskou ulicou nad navrhovanou Zadarskou ulicou.


Radomská ulica je v novej lokalite individuálnej bytovej výstavby priamo napojená na Moskovskú ulicu.

e/ Lokalita V. – IBV Klinčok

Ulica Svetozára Stračinu - novovytvorená ulica odbočka vpravo od ulice Pod Banošom.

Rudelinova ulica prvá odbočka vpravo od navrhovanej ulice Svetozára Stračinu.

Ulica Jakuba Pribicera druhá odbočka vpravo z navrhovanej ulice Svetozára Stračinu.

	VŠEOBECNE ZÁVÄZNÉ NARIADENIE MESTA BANSKÁ BYSTRICA č. 11/2011 o určení názvov ulíc a verejných priestranstiev v meste Banská Bystrica	Platnosť od: 15.10.2011
	ZD 15/2011	4 z 4

Ulica richtára Ondreja ulica sa nachádza paralelne s navrhovanou ulica Jakuba Pribicera.

Ulica Jána Móryho navrhovaná ulica sa nachádza nad navrhovanou ulicou richtára Ondreja.

f/ Lokalita VI. – Šalková centrum

Ponická ulica navrhovaná ulica sa nachádza za mostom cez rieku Hron po ľavej strane komunikácie.

g/ Lokalita VII. – Rakytovce východ - Dolné Lúky

Bazová ulica navrhovaná ulica sa nachádza paralelne s existujúcou Rakytovskou cestou.

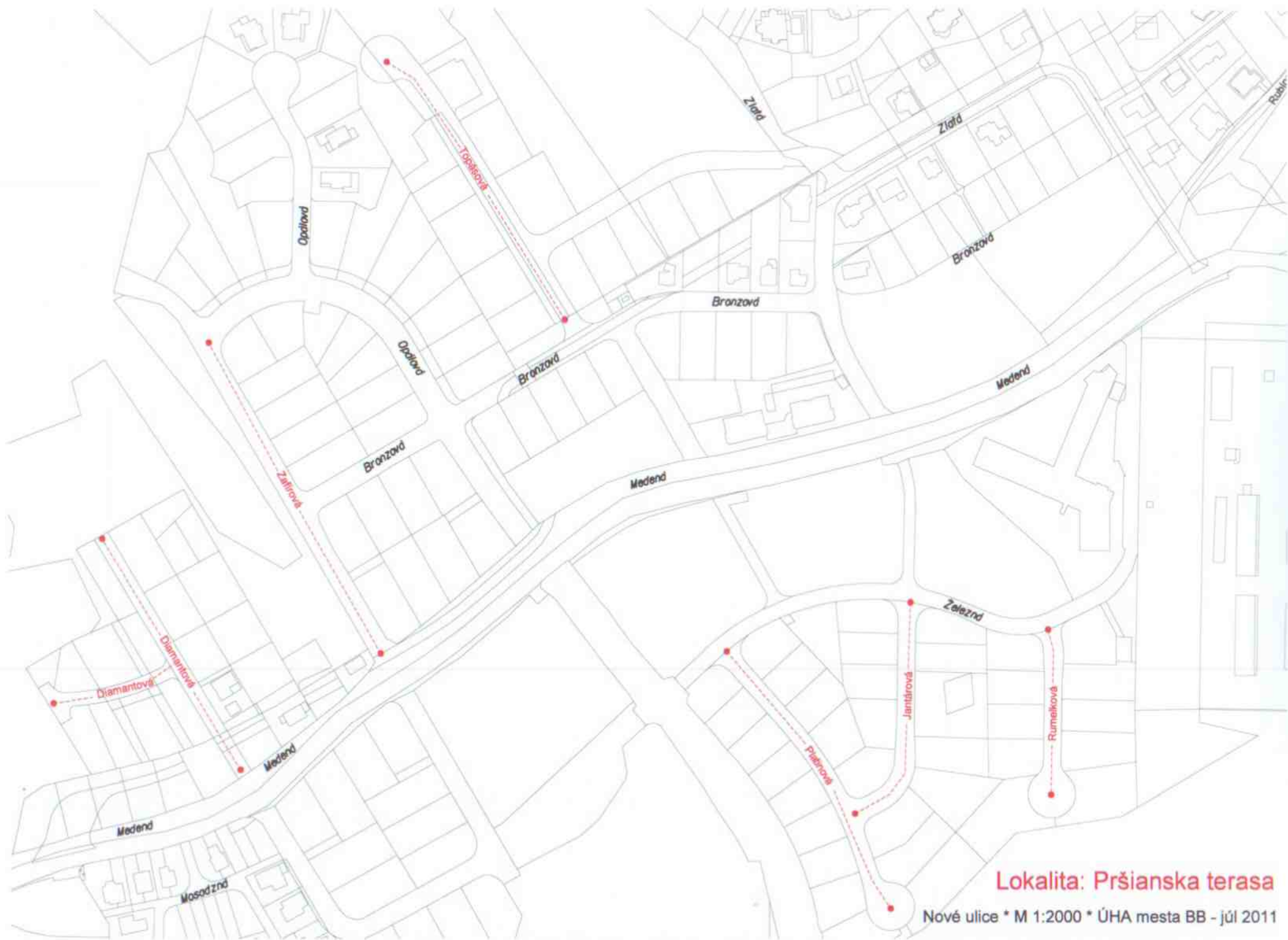
Brestová ulica navrhovaná ulica sa nachádza medzi Smrekovou ulicou a štátnou cestou I/66.

Jarabinová ulica navrhovaná ulica sa nachádza medzi Smrekovou ulicou a štátnou cestou I/66.

§ 3

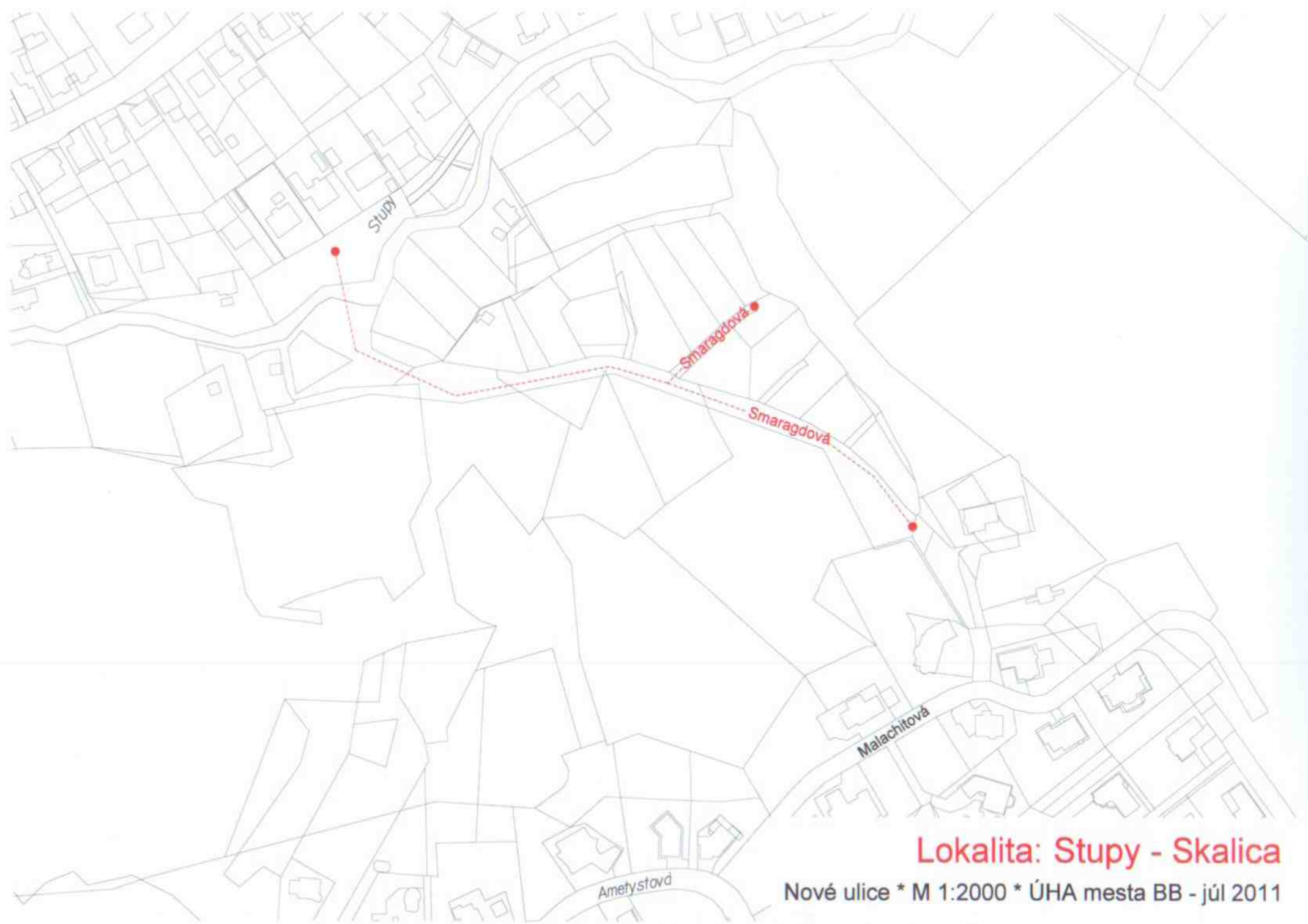
Toto Všeobecne záväzné nariadenie mesta Banská Bystrica č. 11/2011 o určení názvov ulíc a verejných priestranstiev na území mesta Banská Bystrica bolo schválené uznesením Mestského zastupiteľstva v Banskej Bystrici č. 196/2011 zo dňa 20. septembra 2011 a nadobúda účinnosť dňom 15. októbra 2011.

Mgr. Peter Gogola
primátor mesta



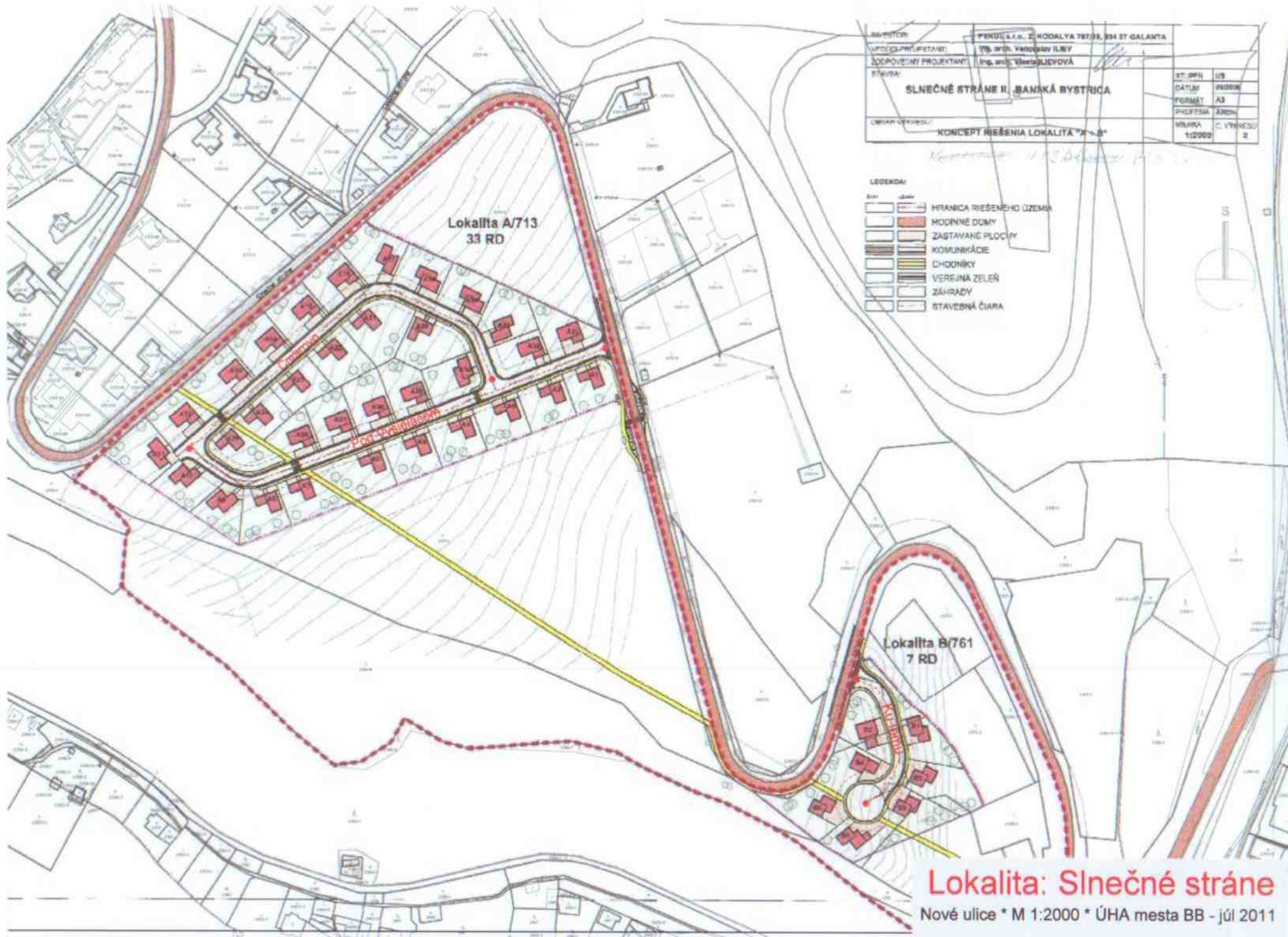
Lokalita: Pršianska terasa

Nové ulice * M 1:2000 * ÚHA mesta BB - júl 2011



Lokalita: Stupy - Skalica

Nové ulice * M 1:2000 * ÚHA mesta BB - júl 2011



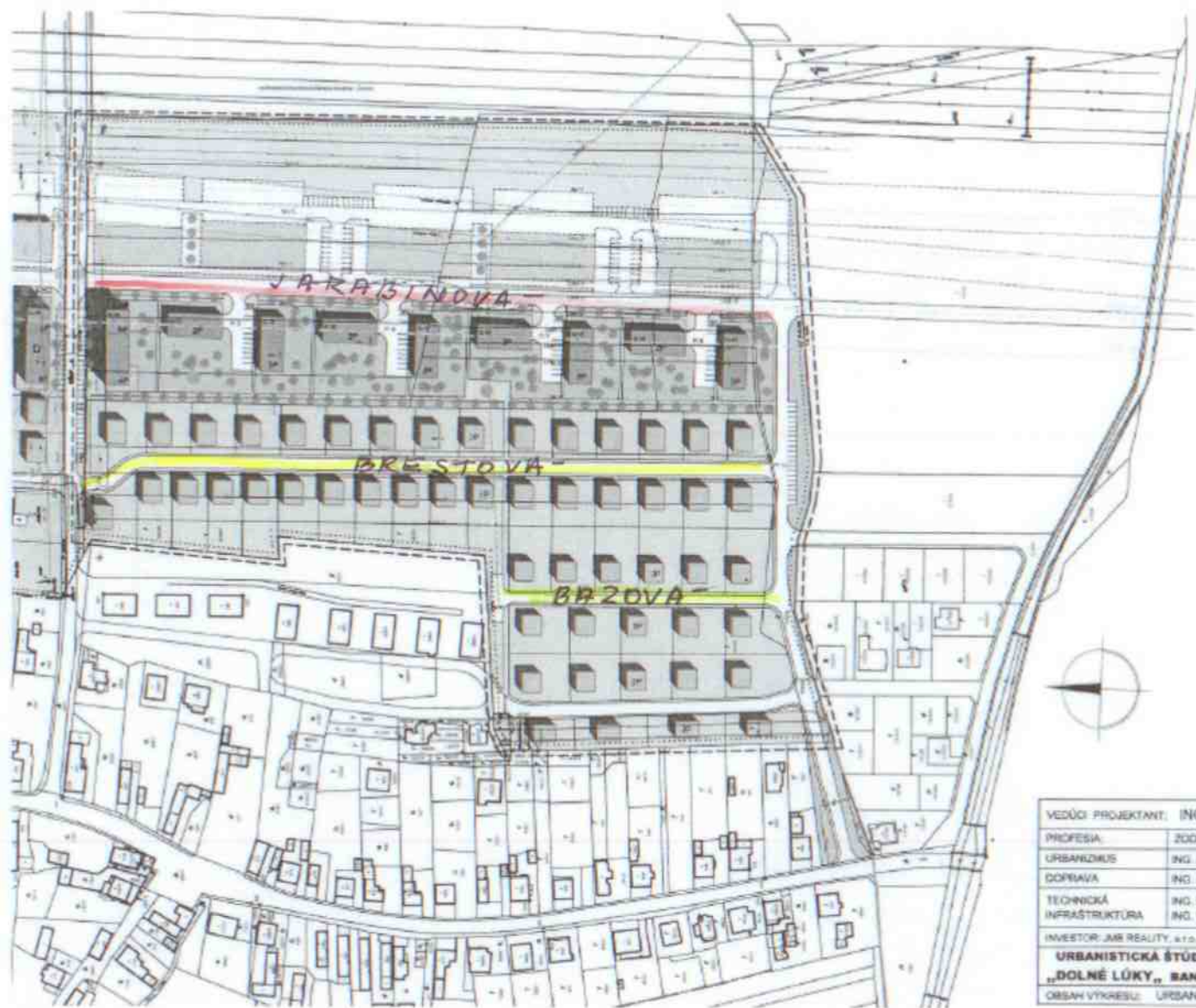
INVESTOR:	PERUK S.R.O. Z KODALYA 787/33, 834 ST GALANTA	ST. ÚPH:	US
VPD (GLP) / VEŠTAK:	Ing. arch. Vlastislav ILAVÝ	DATEM:	18.06.2011
ODPOVEĎNÝ PROJEKTANT:	Ing. arch. Vlastislav ILAVÝ	FORMÁT:	A3
STAVBA:	SLNEČNÉ STRÁNE II, BÁNKÁ BYSTRICA	PROFESSIA:	ARCH.
OBJAV ŤIAHNEŠŤ:	KONCEPT RIEŠENIA LOKALITY "A + B"	MŠKRA:	C. VYKRESU 2
		MŠKRA:	1:2000

- LEGENDA:
- HROMADNÉ DOMY
 - ZASTAVANÉ PLOCHY
 - KOMUNIKÁCIE
 - CHODNÍKY
 - VEREJNÁ ZELEŇ
 - ZÁHRADY
 - STAVEBNÁ ČIARA

Lokalita: Slnčné stráne
 Nové ulice * M 1:2000 * ÚHA mesta BB - júl 2011



Lokalita: za Moskovskou ulicou
Nové ulice * M 1:2000 * ÚHA mesta BB - júl 2011



- OBJEKTY BYTOVÉ
- OBJEKTY POLYFUNKČNÉ S PŘEVLAĐAJÍCÍ FUNKCÍ BYVANIA
- OBJEKTY RD
- OBJEKTY VÝBAVENOSTI - VÝHĚD
- ZELENĚ NÍZKÁ
- ZELENĚ VYSOKÁ
- ZELENĚ IBV
- ZELENĚ FILTRÁČNÁ
- KOMUNIKACE PRO MOTOPOVOE VOZIDLA
- HLAVNĚ PEŠE TRASY A PLOCHY
- DETSKÉ HRISKA
- P-B PLOCHY STAVEBNĚ DOFRAVY
- G-15 OBJEKTY GARÁŽI
- TECHNICKÁ VÝBAVENOST / KONTAJNERY
- 5P PODLAŽNOST
- HRANICA ŘEŠENÉHO ÚZEMÍ
- HRANICA ZASTAVANÉHO ÚZEMÍ K 1.1.1990
- HRANICA SOHLASU NA VÝRÁTĚ Z PPH



VEDÚCI PROJEKTANT: ING. ARCH. JURAJ KALUS			
PROFESIA:	ZODPOVEDNÝ PROJEKTANT:	PODPIS:	
URBANIZMUS	ING. ARCH. JURAJ KALUS	<i>Juraj Kalus</i>	
DOFRAVA	ING. ANNA BRÁŠEŇOVÁ		
TECHNICKÁ INFRAŠTRUKTÚRA	ING. STANISLAV HLAVATÝ, ING. VLADIMÍR BUBŇÁK, DUŠAN SLAŠŤAN		
INVESTOR: J&R REALITY, s.r.o., ČERNÁKOVSKÁ 508, 076 05 ČUMOVÁ			DÁTUM: 02.2009
URBANISTICKÁ ŠTÚDIA RAKYTOVCE VÝCHOD			MERKA: 1:2000
„DOLNÉ LÚKY“, BANSKÁ BYSTRICA			FORMÁT: 2 A4
OBSAH VÝKRESU: URBANISTICKÁ ŠTRUKTÚRA - 01.A			Č. VÝKRESU: 4.



Organizácia	OP
Katastrálny úrad Banská Bystrica Správa katastra Banská Bystrica	Číslo 8
Vyhotoval	
Dňa	Me
25.08.2008	

SÁLKOVÁ